

Communiqué de presse - Paris, le 3 décembre 2020

Méto de Rennes : Xylem installe 9 stations de pompage pour sécuriser la nouvelle ligne B

Dans le cadre de son partenariat avec [Colas Rail](#), leader international des infrastructures ferroviaires, [Xylem](#), acteur mondial des technologies de l'eau, accompagne le projet d'extension de la ligne B du méto de Rennes, mené par Rennes Métropole.

Un projet emblématique pour Xylem, dont les équipes ont installé un système de pompage performant pour prévenir l'inondation des voies et ainsi contribuer au bon fonctionnement de cette nouvelle ligne, dont la mise en service est prévue au printemps 2021.



Longue de 14 kilomètres, dont 10 en tunnel profond, la ligne B du méto de Rennes comprendra 15 stations, qui relieront Saint-Jacques-de-La-Lande, au nord-est, et Cesson-Viasilva, au sud-ouest.

Entièrement automatisée, elle offrira une fréquence et une régularité optimisées, et devrait accueillir environ 100 000 voyageurs par jour.

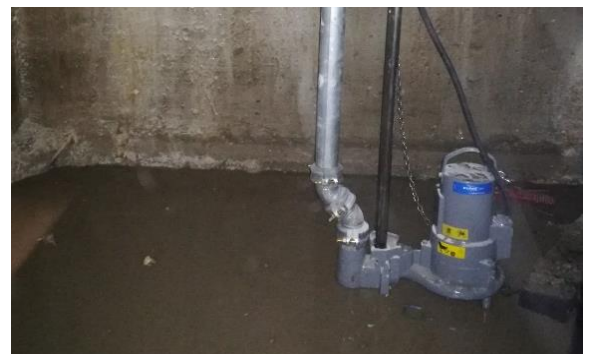
Chantier de la ligne B du méto de Rennes – Image Colas Rail

Dans le cadre de ce chantier complexe, les tunnels, situés parfois à 30 mètres sous terre, doivent être protégés des eaux de ruissellement et de drainage qui pourraient s'infiltrer et menacer les installations électriques nécessaires au fonctionnement des rames de méto.

Pour répondre à cet enjeu, Xylem a équipé 9 postes de pompage et en assure la maintenance, dans le cadre d'un contrat avec Colas Rail, mandaté par Rennes Métropole.

Abrités par des postes de relèvements sous voies, dans le tunnel et dans les ouvrages de désenfumage, les systèmes de pompage permettent d'évacuer les infiltrations d'eau qui peuvent perler des murs des stations de méto ou des tunnels, pour les diriger vers des canalisations et les guider à la station de pompage la plus proche.

Situés à quelques mètres, parfois plus d'une dizaine sous terre, ces postes de pompage sont équipés de pompes Xylem Flygt à petit débit et à grande hauteur manométrique, d'une capacité de pompage totale de plus de 240 m³/h, soit l'équivalent d'une piscine olympique par jour.



Système de pompage – Image Xylem

« Nous sommes fiers de contribuer à bâtir cette nouvelle infrastructure, qui devrait permettre à 75 % des Rennais d'habiter à moins de dix minutes d'une station de méto, et ainsi réduire l'utilisation de plus de 50 000 voitures par jour. L'expertise très spécifique de Xylem sur la sécurisation du risque inondation lié à ce type d'ouvrage complète parfaitement le savoir-faire des équipes Colas Rail sur les chantiers ferroviaires. »

Anass Kriouile, Chef de projets, Colas Rail

Pour plus d'informations : [télécharger la présentation des produits Flygt](#)

Contact Presse • Agence Amalthea | Coradine Sersiron - 04 26 78 27 18 - csersiron@amalthea.fr

À propos de Xylem - www.xylem.com/fr-fr

Xylem (XYL) est un leader mondial dans le secteur des technologies de l'eau, engagé dans le développement de solutions novatrices pour apporter des réponses aux défis les plus critiques de l'eau. Les produits et services de l'entreprise permettent de transporter, traiter, analyser, surveiller et restituer l'eau dans l'environnement naturel pour des secteurs variés tels que les collectivités locales, le bâtiment, l'industrie et l'agriculture. Xylem offre également un portefeuille de solutions de premier plan comprenant des compteurs intelligents, des réseaux de communication et des technologies d'analyse avancée pour les infrastructures de l'eau, du gaz et de l'électricité. Les quelque 16 000 employés de l'entreprise possèdent une grande expertise et se focalisent sur l'identification de solutions complètes et durables. Xylem, dont le siège est situé à Rye Brook (New York), a réalisé un chiffre d'affaires de 5,25 milliards d'US\$ en 2019 et opère dans plus de 150 pays avec de nombreuses marques de produits leaders sur le marché.