

# FLOJET

a xylem brand

---

## G60 Series

### Water Booster Gas/Air Driven Pump

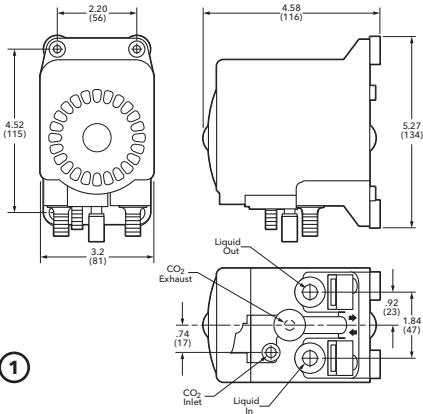
#### INSTALLATION AND OPERATION MANUAL

---

- FR** Pompe à eau surpresseur à gaz/air  
GUIDE D'INSTALLATION
- DE** Wasser-Booster-Pumpe mit Gas-/Luftantrieb  
EINBAUANLEITUNG
- IT** Pompa booster acqua a gas/aria  
GUIDA ALL'INSTALLAZIONE
- NL** Waterbooster gas-/luchtgedreven pomp  
INSTALLATIEGIDS
- SE** Vattenförstärkare Gas/luftdriven pump  
INSTALLATIONSMANUAL
- ES** Bomba de refuerzo de agua impulsada por gas/aire  
GUÍA DE INSTALACIÓN



# Mounting and Installation



1



**CAUTION:** Fasten pump securely to rack or mounting board. Refer to Figure 4 for minimum and maximum operating parameters. Refer to Figure 2 for maximum height requirement and Figure 5 for a typical initial installation.

## Operation



**CAUTION:** Do not exceed 90 PSI (6.2 BAR) total gas inlet pressure and liquid inlet pressure. - See Fig 4.

Inlet pressure in excess of 30 PSI requires the installation of a water pressure regulator (Flojet's 01752XXX or 01754XXX Series Water Pressure Regulator) on the fluid inlet line, before the pump, limiting water inlet pressure to 30 PSI (2.1 BAR). - See Fig 5.

## Hose Connections



**CAUTION:** For product hose use food grade vinyl hose or equivalent.



**CAUTION:** It is advisable to secure all hoses to prevent excessive movement.



**WARNING:** Pump is NON-REPAIRABLE. Do not modify or alter the pump in any way as this could lead to CO<sub>2</sub> or liquid leaks resulting in property damage, severe personal injury and/or death.



### DANGER ASPHYXIATION HAZARD



If used with CO<sub>2</sub> or N<sub>2</sub> be sure the area is well ventilated or gas is exhausted to outside atmosphere via hose.

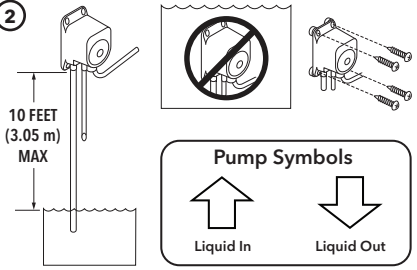


### WARNING EXPLOSION HAZARD

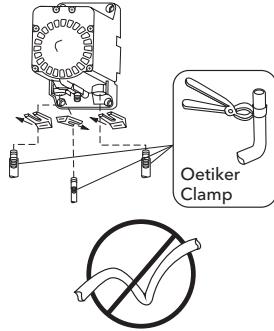


Only used with specified products. DO NOT PUMP LIQUIDS WITH A FLASH POINT BELOW 100°F (37.8°C) OR USE WHERE FLAMMABLE VAPORS ARE PRESENT.

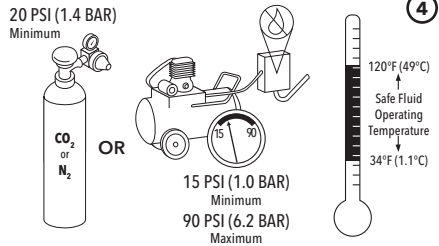
2



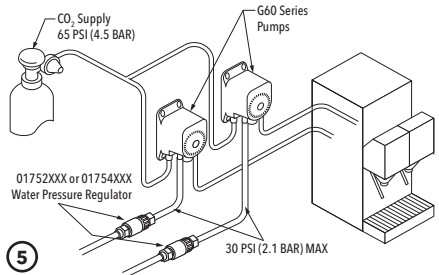
3



4

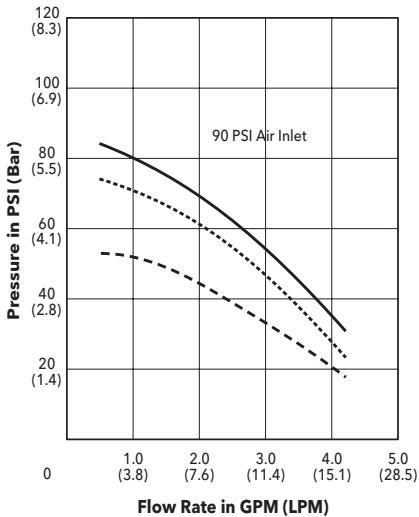


5

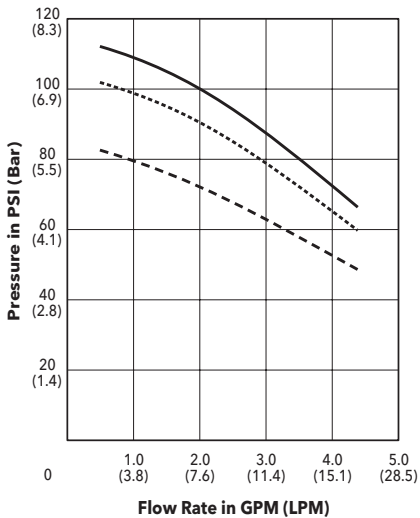


6

**1/2" PORTS, 0 PSI FLUID**

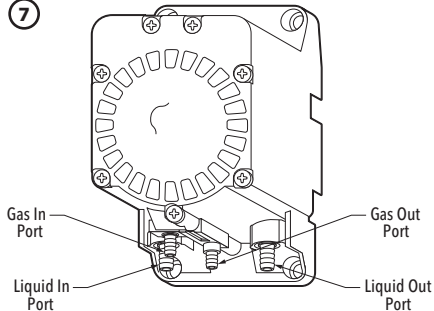


**1/2" PORTS, 30 PSI FLUID**



Air Inlet Pressure
90 PSI Air Inlet
80 PSI Air Inlet
60 PSI Air Inlet

7



**WARRANTY**

XYLEM LIMITED WARRANTY WARRANTS THIS PRODUCT TO BE FREE OF DEFECTS AND WORKMANSHIP FOR A PERIOD OF 1 YEAR FROM DATE OF MANUFACTURE. THE WARRANTY IS EXCLUSIVE AND IN LIEU OF ANY AND ALL OTHER EXPRESS OR IMPLIED WARRANTIES, GUARANTEES, CONDITIONS OR TERMS OF WHATEVER NATURE RELATING TO THE GOODS PROVIDED HEREUNDER, INCLUDING WITHOUT LIMITATION ANY IMPLIED WARRANTIES OF MERCHANTABILITY AND FITNESS FOR A PARTICULAR PURPOSE, WHICH ARE HEREBY EXPRESSLY DISCLAIMED AND EXCLUDED. EXCEPT AS OTHERWISE PROVIDED BY LAW, BUYER'S EXCLUSIVE REMEDY AND SELLER'S AGGREGATE LIABILITY FOR BREACH OF ANY OF THE FOREGOING WARRANTIES ARE LIMITED TO REPAIRING OR REPLACING THE PRODUCT AND SHALL IN ALL CASES BE LIMITED TO THE AMOUNT PAID BY THE BUYER HEREUNDER. IN NO EVENT IS SELLER LIABLE FOR ANY OTHER FORM OF DAMAGES, WHETHER DIRECT, INDIRECT, LIQUIDATED, INCIDENTAL, CONSEQUENTIAL, PUNITIVE, EXEMPLARY OR SPECIAL DAMAGES, INCLUDING BUT NOT LIMITED TO LOSS OF PROFIT, LOSS OF ANTICIPATED SAVINGS OR REVENUE, LOSS OF INCOME, LOSS OF BUSINESS, LOSS OF PRODUCTION, LOSS OF OPPORTUNITY OR LOSS OF REPUTATION. THIS WARRANTY IS ONLY A REPRESENTATION OF THE COMPLETE LIMITED WARRANTY. FOR A DETAILED EXPLANATION, PLEASE VISIT US AT [www.xylem.com/en-us/support/](http://www.xylem.com/en-us/support/), CALL OUR OFFICE NUMBER LISTED, OR WRITE A LETTER TO YOUR REGIONAL OFFICE.

**RETURN PROCEDURE**

Warranty returns are conducted through the place of purchase. Please contact the appropriate entity with a receipt of purchase to verify date.

# FR Série G60 – Pompe à eau surpresseur à gaz/air

## Fixation et installation



**MISE EN GARDE :** Bien fixer la pompe au châssis ou à la plaque de fixation. Consulter la Figure 4 pour connaître les paramètres minimaux et maximaux de fonctionnement. Consulter la Figure 2 pour connaître les exigences de dégagement maximum et la Figure 5 pour une installation initiale typique.

## Fonctionnement



**MISE EN GARDE :** Ne pas dépasser un total de 90 PSI (6.2 BARS) de pression d'arrivée de gaz et de pression d'arrivée du liquide. - Voir Fig 4.  
Une pression d'entrée supérieure à 30 PSI (2,1 BARS) nécessite l'installation d'un régulateur de pression (Régulateur de pression d'eau des séries 01752XXX ou 01754XXX de Flojet) sur la ligne d'arrivée liquide, en aval de la pompe, limitant la pression d'arrivée d'eau à 30 PSI (2,1 BARS). - Voir Fig 5.

## Raccord des tuyaux



**MISE EN GARDE :** Pour le tuyau de produit, utiliser uniquement un tuyau en vinyle propre à la consommation ou son équivalent.



**MISE EN GARDE :** Il est conseillé d'attacher tous les tuyaux afin d'éviter qu'ils ne bougent trop.



**AVERTISSEMENT :** la pompe n'est PAS RÉPARABLE. Ne modifiez pas la pompe de quelque façon que ce soit, car cela pourrait entraîner des fuites de CO<sub>2</sub> ou de liquide entraînant des dommages matériels, des blessures corporelles graves et/ou la mort.



## DANGER

### DANGER D'ASPHYXIE

En cas d'utilisation avec du CO<sub>2</sub> ou du N<sub>2</sub>, assurez-vous que la zone est bien aérée et que la ventilation du gaz vers l'extérieur est assurée par un tuyau.



## AVERTISSEMENT

### RISQUE D'EXPLOSION

À utiliser uniquement avec les produits spécifiés. NE PAS POMPER DE LIQUIDES DONT LE POINT D'ÉCLAIR EST INFÉRIEUR À 37.8°C (100°F) ET NE PAS UTILISER EN PRÉSENCE DE VAPEURS INFLAMMABLES.



## GARANTIE

LA GARANTIE LIMITÉE DE XYLEM GARANTIT QUE CE PRODUIT EST EXEMPT DE DÉFAUTS DE FABRICATION POUR UNE PÉRIODE D'UN AN À COMPTER DE LA DATE DE FABRICATION. LA GARANTIE EST EXCLUSIVE ET REMPLACE TOUTES LES AUTRES GARANTIES EXPRESSES OU IMPLICITES, LES GARANTIES, LES CONDITIONS OU LES TERMES DE QUELQUE NATURE QUE CE SOIT RELATIFS AUX BIENS FOURNIS EN VERTU DES PRÉSENTES, Y COMPRIS, SANS S'Y LIMITER, LES GARANTIES IMPLICITES DE QUALITÉ MARCHANDE ET D'ADÉQUATION À UN USAGE PARTICULIER, QUI SONT PAR LA PRÉSENTE EXPRESSÉMENT REJETÉES ET EXCLUES. SAUF DISPOSITION CONTRAIRE DE LA LOI, LE RECOURS EXCLUSIF DE L'ACHETEUR ET LA RESPONSABILITÉ GLOBALE DU VENDEUR EN CAS DE VIOLATION DE L'UNE DES GARANTIES PRÉCÉDENTES SONT LIMITÉS À LA RÉPARATION OU AU REMPLACEMENT DU PRODUIT ET SERONT DANS TOUTS LES CAS LIMITÉS AU MONTANT PAYÉ PAR L'ACHETEUR EN VERTU DES PRÉSENTES. EN AUCUN CAS LE VENDEUR N'EST RESPONSABLE DE TOUTE AUTRE FORME DE DOMMAGES, QU'ILS SOIENT DIRECTS, INDIRECTS, LIQUIDÉS, ACCESSOIRES, CONSÉCUTIFS, PUNITIFS, EXEMPLAIRES OU SPÉCIAUX, Y COMPRIS, MAIS SANS S'Y LIMITER, LA PERTE DE PROFIT, LA PERTE D'ÉCONOMIES OU DE REVENUS ANTICIPÉS, LA PERTE DE REVENU, LA PERTE D'ACTIVITÉ, LA PERTE DE PRODUCTION, LA PERTE D'OPPORTUNITÉ OU LA PERTE DE RÉPUTATION. CETTE GARANTIE N'EST QU'UNE REPRÉSENTATION DE LA GARANTIE LIMITÉE COMPLÈTE. POUR UNE EXPLICATION DÉTAILLÉE, VEUILLEZ NOUS RENDRE VISITE À L'ADRESSE [www.xylem.com/fr/fr/support/](http://www.xylem.com/fr/fr/support/), APPELER NOTRE NUMÉRO DE BUREAU INDICQUÉ, OU ÉCRIRE UNE LETTRE À VOTRE BUREAU RÉGIONAL.

## PROCÉDURE DE RETOUR

Les retours de garantie sont effectués par le lieu d'achat. Veuillez contacter l'entité appropriée avec un reçu d'achat pour vérifier la date.

# DE G60-Serie – Wasser-Booster-Pumpe mit Gas-/Luftantrieb

## Montage und Installation



**VORSICHT:** Pumpe fest am Gestell oder an der Montageplatte anbringen. Siehe Abb. 4 für die Mindest- und Höchstwerte der Betriebsparameter. Siehe Abb. 2 für die maximale Höhe und Abb. 5 für eine typische Installation.

## Betrieb



**VORSICHT:** Der Gas- und Flüssigkeitseinlassdruck darf insgesamt 6.2 bar (90 psi) nicht überschreiten. - Siehe Abbildung 4.  
Überschreitet der Einlassdruck 2,1 bar (30 psi), muss vor der Pumpe ein Wasserdruckregler (Wasserdruckregler der Serie 01752XXX oder 01754XXX von Flojet) in der Flüssigkeitszufuhrleitung installiert werden, die den Wassereinlassdruck auf 2,1 bar (30 psi) begrenzt. - Siehe Abbildung 5.

## Schlauchanschlüsse



**VORSICHT:** Für das Produkt nur lebensmitteltauglichen Vinylschlauch oder entsprechendes Material benutzen.



**VORSICHT:** Es empfiehlt sich, alle Schläuche verrutsch- und bewegungssicher zu befestigen.



**WARNING:** Die Pumpe kann NICHT REPARATURIERT WERDEN. Modifizieren oder verändern Sie die Pumpe in keiner Weise, da dies zu CO<sub>2</sub>- oder Flüssigkeitslecks führen kann, die Sachschäden, schwere Verletzungen und/oder den Tod zur Folge haben können.



## ACHTUNG

### ERSTICKUNGSGEFAHR

Bei Verwendung von CO<sub>2</sub> oder N<sub>2</sub> sicherstellen, dass der Bereich gut belüftet ist oder Gas über ein Schlauchabzugssystem in die Außenluft abgegeben wird.



## WARNUNG

### RISQUE D'EXPLOSION

Nur mit den angegebenen Produkten verwenden. KEINE FLÜSSIGKEITEN MIT EINEM FLAMMPUNKT UNTER 37.8 °C (100°F) PUMPEN UND NICHT IN GEGENWART ENTZÜNDLICHER DÄMPFE BENUTZEN.



## GARANTIE

XYLEM GARANTIERT, DASS DIESES PRODUKT FÜR EINEN ZEITRAUM VON 1 JAHR AB HERSTELLUNGSdatum FREI VON MÄNGELN UND VERARBEITUNGSFEHLERN IST. DIE GARANTIE GILT AUSSCHLIESSLICH UND ANSTELLE ALLER ANDEREN AUSDRÜCKLICHEN ODER STILLSCHWEIGENDEN GARANTIEEN, ZUSICHERUNGEN, BEDINGUNGEN ODER BESTIMMUNGEN JEDLICHER ART IN BEZUG AUF DIE HIERUNTER GELIEFERTEN WAREN, EINSCHLIESSLICH UND OHNE EINSCHRÄNKUNG ALLER STILLSCHWEIGENDEN GARANTIEEN DER MARKTGÄNGIGKEIT UND EIGNUNG FÜR EINEN BESTIMMTEN ZWECK, DIE HIERMIT AUSDRÜCKLICH ABGELEHNT UND AUSGESCHLOSSEN WERDEN. VORBEHALT ANDERSLAUTENDER GESETZLICHER BESTIMMUNGEN BESCHRÄNKEN SICH DAS AUSSCHLIESSLICHE RECHTSMITTEL DES KÄUFERS UND DIE GESAMTHAFTUNG DES VERKÄUFERS BEI VERLETZUNG EINER DER VORSTEHENDEN GARANTIEEN AUF DIE REPARATUR ODER DEN ERSAZ DES PRODUKTS UND SIND IN ALLEN FÄLLEN AUF DEN VOM KÄUFER GEZÄHLTEN BETRAG BESCHRÄNKT. IN KEINEM FALL HAFTET DER VERKÄUFER FÜR IRGEND EINE ANDERE FORM VON SCHÄDEN, SEI ES DIREKTER, INDIKRETER, LIQUIDIRTER, BEIÄUßIGER, FOLGESCHADEN, STRAFSCHADENERSATZ, EXEMPLARISCHER SCHADENERSATZ ODER BESONDERER SCHADENERSATZ, EINSCHLIESSLICH, ABER NICHT BESCHRÄNKT AUF ENTGANGENEN GEWINN, ENTGANGENE EINSPARUNGEN ODER EINNAHMEN, EINKOMMENSVERLUSTE, GESCHÄFTSVERLUSTE, PRODUKTIONSVERLUSTE, ENTGANGENE GELEGENHEIT ODER RUFSCHÄDIGUNG. DIESE GARANTIE IST NUR EINE DARSTELLUNG DER VOLLSTÄNDIGEN BESCHRÄNKTEN GARANTIE. FÜR EINE AUSFÜHRLICHE ERKLÄRUNG BESUCHEN SIE UNS BITTE UNTER [www.xylem.com/de-de/support/](http://www.xylem.com/de-de/support/), RUFEN SIE UNSERE ANGEGEBENE BÜRONUMMER AN ODER SCHREIBEN SIE EINEN BRIEF AN IHR REGIONALBÜRO.

## RÜCKKEHRVERFAHREN

Garantierückgaben werden über den Ort des Kaufs abgewickelt. Bitte wenden Sie sich mit dem Kaufbeleg an die zuständige Stelle, um das Datum zu überprüfen.

# IT Serie G60 – Pompa booster acqua a gas/aria

## Montaggio e installazione



**ATTENZIONE:** Fissare la pompa in maniera salda alla rastrelliera o al pannello di montaggio. Vedere alla Figura 4 i parametri operativi minimi e massimi. Vedere alla Figura 2 il requisito di altezza massima e alla Figura 5 una tipica installazione iniziale.

## Funzionamento



**ATTENZIONE:** Non superare 6.2 BAR (90 PSI) di pressione totale di ingresso del gas e di pressione di ingresso del liquido. - Vedi Fig. 4.

Se la pressione d'ingresso supera 2.1 BAR (30 PSI), è necessario installare un regolatore della pressione dell'acqua (Regolatore di pressione dell'acqua serie 01752XXX o 01754XXX di Flojet) sul tubo d'ingresso del liquido, limitando la pressione d'ingresso dell'acqua a 2.1 BAR (30 PSI). - Vedi Fig 5.

## Collegamenti del tubo flessibile



**ATTENZIONE:** Usare solamente tubo flessibile in vinile indicato per alimenti, o un tubo equivalente.



**ATTENZIONE:** Si consiglia di fissare bene tutti i tubi flessibili per evitarne il movimento eccessivo.



**ATTENZIONE:** la pompa **NON È RIPARABILE**. Non modificare o alterare la pompa in alcun modo poiché ciò potrebbe causare perdite di CO<sub>2</sub> o liquidi con conseguenti danni alla proprietà, gravi lesioni personali e/o morte.



## PERICOLO PERICOLO DI SOFFOCAMENTO



Se la pompa viene usata con CO<sub>2</sub> o N<sub>2</sub>, accertarsi che l'area sia ben ventilata o che il gas sia liberato nell'atmosfera esterna attraverso un tubo flessibile.



## AVVERTIMENTO PERICOLO DI ESPLOSIONE



Usare la pompa solo con i prodotti specificati. **NON POMPARE LIQUIDI CON PUNTO DI INFIAMMABILITÀ MINORE DI 37.8°C NÉ USARE LA POMPA DOVE SONO PRESENTI VAPORI INFIAMMABILI.**

## GARANZIA

LA GARANZIA LIMITATA XYLEM GARANTISCE CHE QUESTO PRODOTTO È PRIVO DI DIFETTI E DI LAVORAZIONE PER UN PERIODO DI 1 ANNO DALLA DATA DI PRODUZIONE. LA GARANZIA È ESCLUSIVA E SOSTITUISCE TUTTE LE ALTRE GARANZIE ESPRESSE O IMPLICITE, LE GARANZIE, LE CONDIZIONI O I TERMINI DI QUALSIASI NATURA RELATIVI ALLE MERCI FORNITE IN QUESTO CONTESTO, COMPRESSE, SENZA LIMITAZIONE, LE GARANZIE IMPLICITE DI COMMERCIALITÀ E DI IDONEITÀ A UNO SCOPO PARTICOLARE, CHE SONO QUI ESPRESSAMENTE DISCONOSCIUTE ED ESCLUSE. SALVO QUANTO DIVERSAMENTE PREVISTO DALLA LEGGE, IL RIMEDIO ESCLUSIVO DELL'ACQUIRENTE E LA RESPONSABILITÀ COMPLESSIVA DEL VENDITORE PER LA VIOLAZIONE DI UNA QUALSIASI DELLE GARANZIE DI CUI SOPRA SONO LIMITATI ALLA RIPARAZIONE O ALLA SOSTITUZIONE DEL PRODOTTO E SARANNO IN OGNI CASO LIMITATI ALL'IMPORTO PAGATO DALL'ACQUIRENTE AI SENSI DEL PRESENTE DOCUMENTO. IN NESSUN CASO IL VENDITORE È RESPONSABILE PER QUALSIASI ALTRA FORMA DI DANNO, DIRETTO, INDIRITTO, LIQUIDATO, INCIDENTALE, CONSEGUENZIALE, PUNITIVO, ESEMPLARE O SPECIALE, INCLUSI, A TITOLO ESEMPLIFICATIVO E NON ESAUSTIVO, LA PERDITA DI PROFITTO, LA PERDITA DI RISPARMI O ENTRATE PREVISTE, LA PERDITA DI REDDITO, LA PERDITA DI AFFARI, LA PERDITA DI PRODUZIONE, LA PERDITA DI OPPORTUNITÀ O LA PERDITA DI REPUTAZIONE. LA PRESENTE GARANZIA È SOLO UNA RAPPRESENTAZIONE DELLA GARANZIA LIMITATA COMPLETA. PER UNA SPIEGAZIONE DETTAGLIATA, VISITATE IL SITO [www.xylem.com/it-it/support/](http://www.xylem.com/it-it/support/), CHIAMATE IL NUMERO DEL NOSTRO UFFICIO O SCRIVETE UNA LETTERA ALLA VOSTRA SEDE REGIONALE.

## PROCEDURA DI RESTITUZIONE

Le restituzioni in garanzia vengono effettuate tramite il luogo di acquisto. Si prega di contattare l'ente competente con la ricevuta d'acquisto per verificare la data.

# NL G60-serie – Waterbooster gas-/luchtgedreven pomp

## Montage en installatie



**VOORZICHTIG:** Bevestig de pomp stevig aan het rek of montagebord. Raadpleeg figuur 4 voor de minimale en maximale bedrijfsparameters. Raadpleeg figuur 2 voor de maximale hoogte en figuur 5 voor een typische allereerste installatie.

## Bediening



**VOORZICHTIG:** De maximale totale gas- en vloeistofinlaatdruk van 6.2 bar (90 psi) niet overschrijden. - zie fig. 4.

Bij een inlaatdruk van meer dan 2,1 bar (30 psi) moet op vloeistofvoerleiding voor de pomp een waterdruksysteem (Flojet's 01752XXX of 01754XXX serie waterdrukregelaar) worden gemonteerd dat de watertoevoerdruk beperkt tot 2,1 bar (30 psi). - zie fig. 5.

## Slangkoppelingen



**VOORZICHTIG:** Gebruik voor de productslang een voor voedsel goedgekeurde vinylslang of gelijkwaardig.



**VOORZICHTIG:** Het is raadzaam om alle slangen goed vast te maken zodat overmatige bewegingen worden voorkomen.



**WAARSCHUWING:** De pomp is NIET REPAREREN. Wijzig of verander de pomp op geen enkele manier, omdat dit kan leiden tot CO<sub>2</sub>- of vloeistofflekken, wat kan leiden tot materiële schade, ernstig persoonlijk letsel en/of de dood.



### GEVAAR VERSTIKKINGSGEVAAR



Zorg bij gebruik van CO<sub>2</sub> of N<sub>2</sub> voor een goede ventilatie uit de ruimte naar de buitenlucht met een slang.



## WAARSCHUWING EXPLOSIEGEVAAR



Alle gebruiken met aangegeven producten. POMP GEEN VLOEISTOFFEN MET EEN VLAMPUNT VAN MINDER DAN 37.8°C (100°F) EN GEBRUIK DE POMP NIET IN DE BUURT VAN BRANDBARE DAMPEN.

### GARANTIE

XYLEM BEPERKTE GARANTIE GARANDEERT DAT DIT PRODUCT VRUJ IS VAN DEFECTEN EN VAKMANSCHAP VOOR EEN PERIODE VAN 1 JAAR VANAF DE DATUM VAN FABRICAGE. DE GARANTIE IS EXCLUSIEF EN KOMT IN DE PLAATS VAN ALLE ANDERE UITDRUKKELIJKE OF STILZWIJGENDE GARANTIES, WAARBORGEN, VOORWAARDEN OF BEPALINGEN VAN WELKE AARD DAN OOK MET BETREKKING TOT DE GOEDEREN DIE HIERONDER WORDEN GELEVERD, MET INBEGRIJF VAN MAAR NIET BEPERKT TOT ALLE STILZWIJGENDE GARANTIES VAN VERKOOPBAARHEID EN GESCHIKTHEID VOOR EEN BEPAALD DOEL, DIE HIERBIJ UITDRUKKELIJK WORDEN AFGEWEEZEN EN UITGESLOTEN. BEHALVE INDIEN WETTELIJK ANDERS BEPAALD, IS HET EXCLUSIEVE RECHTSMIDDEL VAN DE KOOPER EN DE TOTALE AANSPRAKELIJKHEID VAN DE VERKOPER VOOR INBREUKEN OP EEN VAN DE VOORGAANDE GARANTIES BEPERKT TOT DE REPARATIE OF VERVANGING VAN HET PRODUCT EN ZAL IN ALLE GEVALLEN BEPERKT ZIJN TOT HET BEDRAG DAT DE KOOPER OP GROND HIERVAN HEFT BETAALD. IN GEEN GEVAL IS DE VERKOPER AANSPRAKELIJK VOOR ENIGE ANDERE VORM VAN SCHADE, HETZIJ DIRECTE, INDIRECTE, GELIQUIDEERDE, INCIDENTELE, GEVOLG-, PUNITIEVE, EXEMPLARISCHE OF SPECIALE SCHADE, MET INBEGRIJF VAN MAAR NIET BEPERKT TOT WINSTDERIVING, VERLIES VAN VERWACHTTE BESPARINGEN OF INKOMSTEN, VERLIES VAN INKOMSTEN, VERLIES VAN ZAKEN, VERLIES VAN PRODUCTIE, VERLIES VAN KANSEN OF VERLIES VAN REPUTATIE. DEZE GARANTIE IS SLECHTS EEN WEERGAVE VAN DE VOLLEDIGE BEPERKTE GARANTIE. VOOR EEN GEDETAILEERDE UITLEG, BEZOEK ONS OP [www.xylem.com/nl-nl/support/](http://www.xylem.com/nl-nl/support/), BEL ONS VERMELD DE KANTOORNUMMER, OF SCHRIJF EEN BRIEF NAAR UW REGIONAAL KANTOOR.

### TERUGKEERPROCEDURE

Retourzendingen onder garantie verlopen via de plaats van aankoop. Neem contact op met de juiste instantie met een aankoopbewijs om de datum te verifiëren.

## SE G60-serien – Vattenförstärkare Gas/luftdriven pump

### Montering och installation



**VAR FÖRSIKTIG!** Sätt fast pumpen ordentligt vid stativet eller monteringskivan. Se fig. 4 för min. och max. driftsparametrar. Se fig. 2 för max. höjdräkrav och fig. 5 för en typisk första installation.

### Drift



**VAR FÖRSIKTIG!** Överstig inte 90 PSI (6.2 BAR) totalt gasintagstryck och vätskeintagstryck. - Se fig 4. Intagstryck som överstiger 30 PSI (2,1 BAR) kräver installation av en vattentrycksregulator (Flojets 01752XXX eller 01754XXX serie vattentrycksregulator) i vätskeintagsröret, före pumpen, så att vattenintagstrycket begränsas till 30 PSI (2,1 BAR). - Se fig 5.

### Slanganslutningar



**VAR FÖRSIKTIG!** För productslang, använd endast en vinylslang avsedd för livsmedel eller motsvarande.



**VAR FÖRSIKTIG!** Det är bäst att sätta fast alla slangar för att förhindra allt för stor rörelse.



**WARNING:** Pumpen är INTE REPARATIONSBAR. Modifiera eller ändra inte pumpen på något sätt eftersom det kan leda till CO<sub>2</sub>- eller vätskeläckage som kan leda till materiella skador, allvariga personskador och/eller dödsfall.



### FARA! KVÄVNINGSRIK



Om anordningen används med CO<sub>2</sub> eller N<sub>2</sub> ska du se till att utrymmet är väl ventilerat eller att gasen blåses ut till atmosfären genom en slang.



### VARNING EXPLOSIONSRISK



Använd endast med specificerade produkter. PUMPA INTE VÄTSKOR MED EN VLAMPUNKT UNDER 37.8 °C (100 °F) OCH ANVÄND INTE PUMPEN I NÄRHETEN AV BRANDFARLIGA ÅNGOR.

### GARANTI

XYLEM BEGRÄNSAD GARANTI GARANTERAR ATT DENNA PRODUKT ÄR FRI FRÅN DEFEKTER OCH TILLVERKNINGSFEL UNDER EN PERIOD AV 1 ÅR FRÅN TILLVERKNINGSDATUM. GARANTIN ÄR EXKLUSIV OCH ERSÄTTER ALLA ANDRA UTTRYCKLIGA ELLER UNDERFÖRSTÅDDA GARANTIER, GARANTIER, VILLKOR ELLER BESTÄMMELSER AV VILKET SLAG SOM HELST AVSEENDE DE VAROR SOM TILLHANDAHÅLLS ENLIGT DETTA AVTAL. INKLUSIVE, UTAN BEGRÄNSNING, ALLA UNDERFÖRSTÅDDA GARANTIER FÖR SÄLJBARHET OCH LÄMPLIGHET FÖR ETT VISST ÄNDAMÅL, VILKA HÄRMEDE UTTRYCKLIGEN FÖRKASTAS OCH UTESLUTS. OM INTE ANNAT FÖRESKRIVS I LAG, ÄR KÖPARENS EXKLUSIVA RÄTTSMEDEL OCH SÄLJARENS SAMMANLAGDA ANSVAR FÖR BROTT MOT NÅGON AV DE FÖREGÅENDE GARANTIERNA BEGRÄNSAT TILL ATT REPARERA ELLER BYTA UT PRODUKTEN OCH SKA I SAMTLIGA FALL BEGRÄNSAS TILL DET BELOPP SOM KÖPAREN HAR BETALAT ENLIGT DETTA AVTAL. SÄLJAREN ÄR UNDER INGA OMSTÄNDIGHETER ANSVARIG FÖR NÅGON ANNAN FORM AV SKADA, VARE SIG DIREKT, INDIRECT, UKVIDERAD, TILLFÄLLIG, FÖLJDSKADA, STRAFFSKADA, EXEMPLARISK ELLER SÄRSKILD SKADA, INKLUSIVE MEN INTE BEGRÄNSAT TILL FÖRLUST AV VINST, FÖRLUST AV FÖRVÄNTADE BESPARINGAR ELLER INTÄKTER, INKOMSTFÖRLUST, FÖRLUST AV AFFÄRSVERKSAMHET, PRODUKTIONSFÖRLUST, FÖRLUST AV MÖJLIGHETER ELLER FÖRLUST AV ANSEENDE. DENNA GARANTI ÄR ENDAST EN REPRESENTATION AV DEN FULLSTÄNDIGA BEGRÄNSADE GARANTIN. FÖR EN DETALJERAD FÖRKLARING, BESÖK OSS PÅ [www.xylem.com/sv-se/support/](http://www.xylem.com/sv-se/support/), RING VÅRT ANGIVNA KONTORSNUMMER ELLER SKRIV ETT BREV TILL DITT REGIONALA KANTOR.

### ÄTERTVÄNDANDEFÖRFARANDE

Garantiänterlämningar sker via köpstället. Kontakta lämplig enhet med ett kvitto på köpet för att verifiera datumet.

## Montaje e instalación



**PRECAUCIÓN:** Fije la bomba firmemente al bastidor o tabla de montaje. Consulte la Figura 4 para conocer los parámetros de operación mínimos y máximos. Consulte la Figura 2 para conocer el requisito de altura máxima y la Figura 5 para la instalación inicial típica.

## Funcionamiento



**PRECAUCIÓN:** No exceda las 90 PSI (6.2 BAR) de presión total de entrada de gas y entrada de líquido. - Vea la Fig 4.

La presión de entrada que supere las 30 PSI (2.1 BAR) requiere la instalación de un regulador de presión de agua (Regulador de presión de agua serie 01752XXX o 01754XXX de Flojet) en la tubería de entrada de líquidos, antes de la bomba, para limitar la presión de entrada de agua a 30 PSI (2.1 BAR). - Vea la Fig 5.

## Conexión de las mangueras



**PRECAUCIÓN:** Como manguera del producto, use solamente manguera de vinilo apta para alimentos.



**PRECAUCIÓN:** Es recomendable asegurar todas las mangueras para evitar movimiento excesivo.



**ADVERTENCIA:** La bomba **NO SE PUEDE REPARAR**. No modifique ni altere la bomba de ninguna manera, ya que esto podría provocar fugas de CO<sub>2</sub> o líquido que provoquen daños a la propiedad, lesiones personales graves o la muerte.



### PELIGRO

#### RIESGO DE ASFIXIA

Si la bomba se usa con CO<sub>2</sub> o N<sub>2</sub>, asegúrese de que el área esté bien ventilada o que el gas pueda salir a la atmósfera exterior por una manguera.



### ADVERTENCIA

#### RIESGO DE EXPLOSIÓN

Usar sólo con productos específicos. **NO BOMBEE LÍQUIDOS CON PUNTO DE INFLAMACIÓN INFERIOR A 37.8 °C (100 °F) NI USE LA BOMBA EN LUGARES DONDE EXISTEN VAPORES INFLAMABLES.**



## GARANTÍA

LA GARANTÍA LIMITADA DE XYLEM GARANTIZA QUE ESTE PRODUCTO ESTÁ LIBRE DE DEFECTOS Y MANO DE OBRA DURANTE UN PERÍODO DE 1 AÑO A PARTIR DE LA FECHA DE FABRICACIÓN. LA GARANTÍA ES EXCLUSIVA Y SUSTITUYE A TODAS Y CADA UNA DE LAS DEMÁS GARANTÍAS EXPRESAS O IMPLÍCITAS, AVALES, CONDICIONES O TÉRMINOS DE CUALQUIER NATURALEZA RELACIONADOS CON LOS PRODUCTOS SUMINISTRADOS EN VIRTUD DEL PRESENTE DOCUMENTO, INCLUYENDO, SIN LIMITACIÓN, CUALQUIER GARANTÍA IMPLÍCITA DE COMERCIABILIDAD E IDONEIDAD PARA UN FIN DETERMINADO, QUE POR LA PRESENTE SE RECHAZAN Y EXCLUYEN EXPRESAMENTE. SALVO QUE LA LEY DISPONGA LO CONTRARIO, EL RECURSO EXCLUSIVO DEL COMPRADOR Y LA RESPONSABILIDAD TOTAL DEL VENDEDOR POR EL INCUMPLIMIENTO DE CUALQUIERA DE LAS GARANTÍAS ANTERIORES SE LIMITAN A LA REPARACIÓN O SUSTITUCIÓN DEL PRODUCTO Y, EN TODOS LOS CASOS, SE LIMITARÁN AL IMPORTE PAGADO POR EL COMPRADOR EN VIRTUD DEL PRESENTE DOCUMENTO. EN NINGÚN CASO EL VENDEDOR SERÁ RESPONSABLE DE NINGUN OTRO TIPO DE DAÑOS, YA SEAN DIRECTOS, INDIRECTOS, LIQUIDADOS, INCIDENTALES, CONSECUENTES, PUNITIVOS, EJEMPLARES O ESPECIALES, INCLUYENDO PERO NO LIMITÁNDOSE A LA PÉRDIDA DE BENEFICIOS, PÉRDIDA DE AHORROS O INGRESOS PREVISTOS, PÉRDIDA DE INGRESOS, PÉRDIDA DE NEGOCIO, PÉRDIDA DE PRODUCCIÓN, PÉRDIDA DE OPORTUNIDADES O PÉRDIDA DE REPUTACIÓN. ESTA GARANTÍA ES SÓLO UNA REPRESENTACIÓN DE LA GARANTÍA LIMITADA COMPLETA. PARA OBTENER UNA EXPLICACIÓN DETALLADA, VISÍTENOS EN [www.xylem.com/es-es/support/](http://www.xylem.com/es-es/support/), LLÁME A NUESTRO NÚMERO DE OFICINA INDICADO O ESCRIBA UNA CARTA A SU OFICINA REGIONAL.

## PROCEDIMIENTO DE DEVOLUCIÓN

Las devoluciones en garantía se realizan a través del lugar de compra. Por favor, póngase en contacto con la entidad correspondiente con un recibo de compra para verificar la fecha.

# **FLOJET**

a **xylem** brand

**Xylem Inc. – USA**

17942 Cowan  
Irvine, CA 92614

**Xylem Inc. – UK**

Harlow Innovation Park  
London Road, Harlow, Essex, CM17 9TX

**Xylem Inc. – CHINA**

30/F Tower A, 100 Zunyi Road  
Shanghai 200051

**Xylem Inc. – HUNGARY KFT**

2700 Cegléd  
Külso-Kátai út 41

**Xylem Inc. – AUSTRALIA**

14 Emporium Avenue  
Kemps Creek, NSW 2178

**[www.xylem.com/flojet](http://www.xylem.com/flojet)**

© 2024 Xylem Inc. All rights reserved

Flojet is a trademark of Xylem Inc. or one of its subsidiaries

**81000-355 Rev. H 10/2024**