



La serie de bombas Flygt N

BOMBAS AUTOLIMPIANTES DE ALTA EFICIENCIA SOSTENIDA

FLYGT
a xylem brand

Una alta eficiencia sostenida no tiene precio



Ventajas de las bombas N

- Tecnología patentada
- Diseño innovador
- Alta eficiencia sostenida
- Capacidad de autolimpieza
- Diseño modular
- Confiable
- Menos llamadas de servicio por paradas imprevistas

Las bombas Flygt N superan las aplicaciones más difíciles y cumplen con su cometido. Cada componente se ha diseñado y fabricado para ofrecer una alta eficiencia sostenida. Gracias a la tecnología N patentada, con su innovador impulsor auto-limpiante, las bombas Flygt N ofrecen el máximo rendimiento total. Abaratarán su factura eléctrica y reducirán los costes de mantenimiento por paradas imprevistas. El resultado es tranquilidad para usted y grandes ahorros a largo plazo.

Nuestros amplios conocimientos, experiencia y labor de investigación y desarrollo conducen a avances tecnológicos y continuas mejoras.

Es por ello que nuestras bombas Flygt N están en servicio en cientos de miles de instalaciones por todo el

mundo. Han demostrado, con mucho, ser la mejor opción y más confiable en instalaciones en seco y sumergidas.

Robustas y fiables

Cada bomba Flygt N se prueba en fábrica para asegurar un alto rendimiento y una calidad óptima. Los equipos Flygt proporcionan prestaciones extraordinarias y rentables, como ha quedado demostrado en aplicaciones como:

- Aguas residuales
- Agua bruta
- Agua de refrigeración
- Fangos
- Aguas pluviales
- Efluentes industriales



Amplia gama de capacidades

- Potencias desde 13 kW a 310 kW
- Caudales de hasta 1.000 l/s
- Alturas de elevación de hasta 100 m
- Instalaciones secas y sumergibles
- Todos los productos se prueban en fábrica

Las bombas autolimpiantes de la serie N ahorran dinero

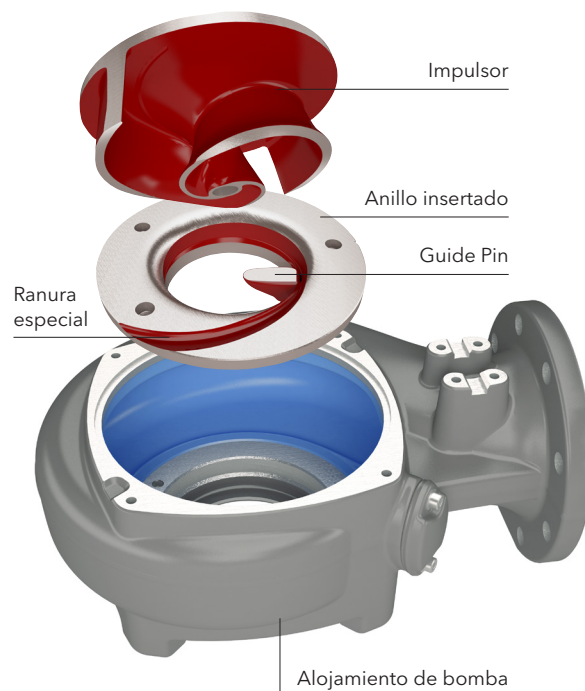
Alta eficiencia sostenida

En una bomba convencional, cuando entran materias sólidas, por ejemplo: fibras, lo más probable es que queden atrapadas en los bordes del impulsor. Esta acumulación de material exigirá más potencia y reducirá la eficiencia (Fig. A). Un aumento en el consumo de potencia significa un incremento en el consumo de energía.

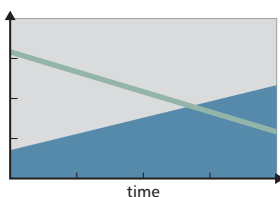
Si continúan acumulándose sólidos en el impulsor, el guardamotor detendrá la bomba. Esto reduce el coste de llamadas de servicio por paradas imprevistas.

Si una bomba de aguas residuales convencional funciona intermitentemente, los sólidos acumulados se desalojan mediante retrobarrido al final del ciclo de funcionamiento. Cuando empieza el siguiente ciclo, la eficiencia regresa al valor inicial debido a que el impulsor está exento de fragmentos sólidos (Fig. B).

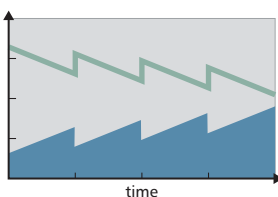
La alta eficiencia de las bombas Flygt N se mantiene a lo largo del tiempo debido a su función de autolimpieza que mantiene el gasto de energía a un mínimo (Fig. C).



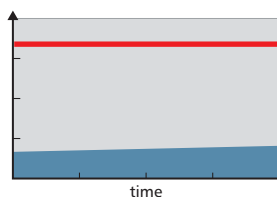
A. Bomba de aguas residuales convencional



B. Bomba convencional funcionando intermitentemente



C. Bomba Flygt N



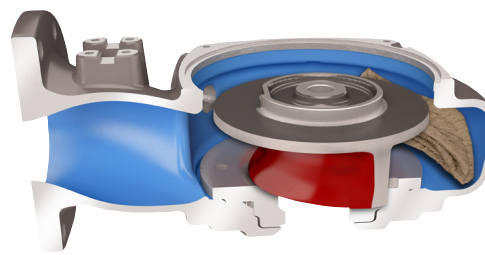
— Eficiencia hidráulica
— Alta eficiencia sostenida
— Consumo de energía

Sistema autolimpiante

Todas las bombas Flygt tienen las mismas prestaciones de autolimpieza, independientemente del parámetro de servicio.



1a. etapa. La mayoría de los objetos sólidos que penetren en la bomba pasarán entre los álabes del impulsor. Si una partícula queda atrapada en alguno de los álabes, se deslizará atrás a lo largo de los bordes curvados, hacia el perímetro de la entrada.



2a. etapa. El objeto sólido se desplaza a lo largo de la punta del álabe, dentro de la ranura. El guía de pin en el anillo insertado aparta todos los fragmentos sólidos del centro del impulsor, a lo largo del borde de ataque y a través de la ranura.

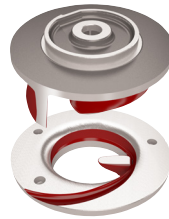
Amplia gama de capacidades para adaptarse a su aplicación

Diseño flexible y modular

La tecnología Flygt N permite adaptar la sección hidráulica para que cumpla con los requisitos de prácticamente cualquier aplicación. Elija la versión de fundición de hierro templada para aplicaciones típicas de aguas residuales, la versión de Hard-Iron™ para aplicaciones extremadamente abrasivas o corrosivas, y la versión trituradora para desmenuzar fibras largas o sólidos en aguas residuales.

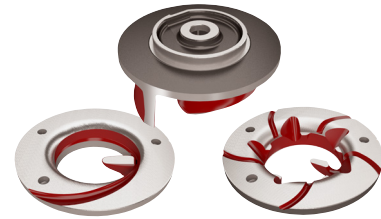
Independientemente de la que usted elija, nunca sacrificará la eficiencia del bombeo, y si cambiaran las condiciones operativas, podrá sustituir fácilmente el módulo.

Fundición de hierro



Impulsor de fundición de hierro con bordes templados y anillo insertado para aplicaciones típicas de bombeo.

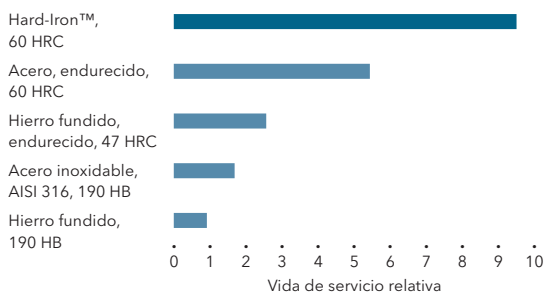
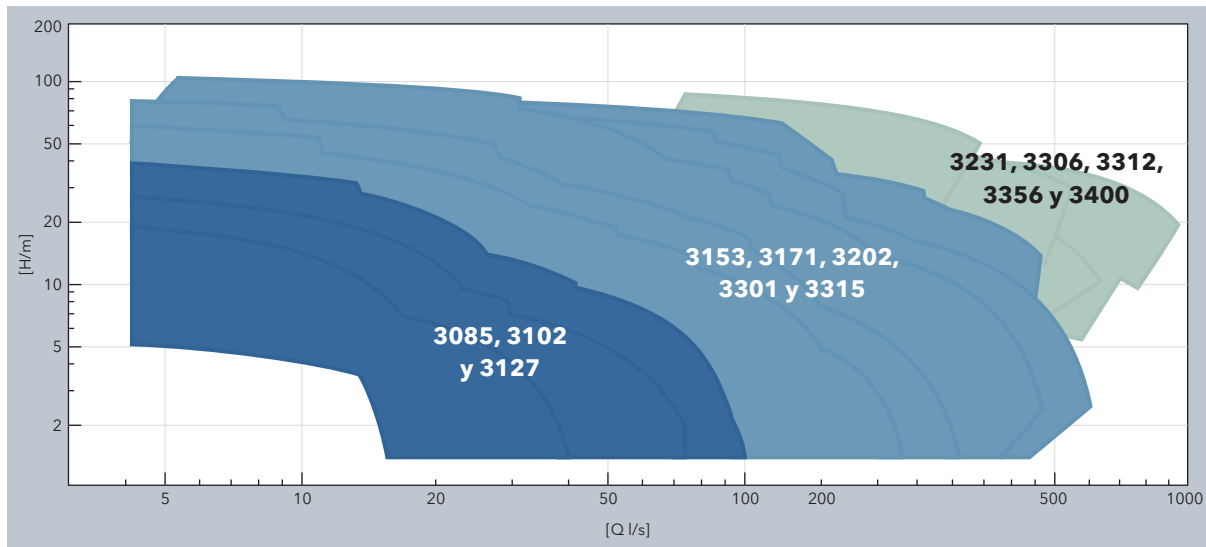
Hard-Iron™ (60 HRC)



Opciones superduraderas para aplicaciones extremadamente abrasivas o corrosivas.

Anillo triturador para desmenuzar fibras largas o sólidos.

Máximas prestaciones con una amplia gama de capacidades



Hard-Iron™ (60 HRC) para los retos más exigentes de bombeo de aguas residuales

Ensayos de desgaste acelerado demuestran que los componentes hidráulicos de Hard-Iron™ siguen funcionando con eficiencia y tienen un desgaste mínimo incluso después de bombear agua con una alta concentración de arena gruesa (2.400 toneladas).

Las bombas Flygt N con componentes de Hard-Iron™ continúan manteniendo su alta eficiencia sin atascamientos, ni corrosión erosiva, prolongando la vida de servicio en el 200 por ciento en comparación con las secciones hidráulicas estándar de fundición de hierro templada.

Diseñadas y equipadas para mayor duración

Xylem diseña y fabrica componentes especiales para las bombas Flygt N, como el motor, juntas y eje, para optimizar el funcionamiento y prolongar la vida de servicio.

Motor

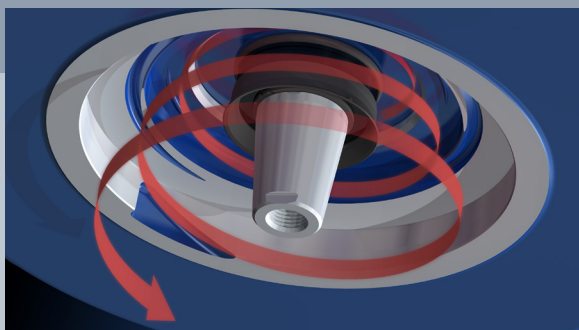
El motor de inducción de la Clase H, tipo jaula de ardilla, ofrece un rendimiento extraordinario y una excelente transferencia del calor en instalaciones sumergibles y secas. La pérdida de calor se transfiere alrededor del estator, montado con ajuste en caliente, que se enfría mediante el agua circundante. El incremento máximo operativo de la temperatura del motor es de 80°C (176°F) según NEMA, Clase B, a fin de asegurar una larga vida de servicio. Todos los motores están preparados para un funcionamiento a velocidad variable, con capacidad para aprovechar la potencia disponible.

Juntas de larga vida de servicio

Las juntas de carburo de tungsteno son duraderas y poseen una gran resistencia mecánica, así como unas excelentes propiedades deslizantes, incluso al funcionar en seco. Estas juntas de baja fricción soportan miles de horas de funcionamiento a alta presión bajo condiciones extremas, sin romperse, atascarse ni mostrar signos de desgaste inaceptable.

Baja flexión del eje

Para reducir las vibraciones al mínimo, favorecer una marcha silenciosa y prolongar la vida de servicio de la junta y el cojinete, en todas las bombas Flygt N el eje tiene un voladizo muy pequeño que disminuye la flexión.



Protección de junta Spin-out™ para bombas con cavidades en la cámara de junta

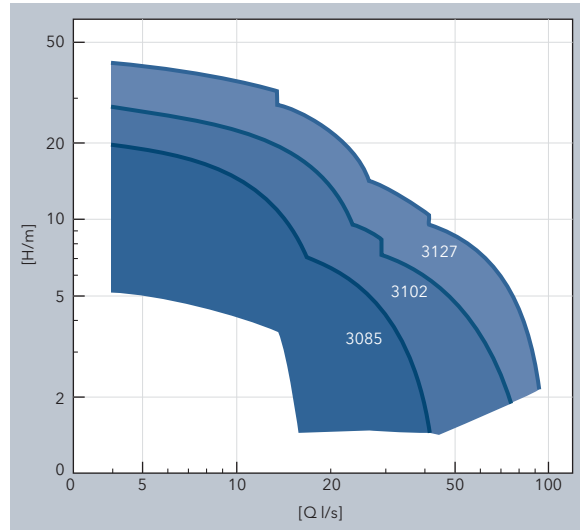
El diseño Spin-out™ patentado expulsa de la cámara de junta las partículas abrasivas, protegiendo la junta exterior contra el desgaste. El sistema Spin-out™ es una parte integral de la cámara de junta tan simple como efectivo.

Bombas de baja capacidad

Esta serie de bombas Flygt N incluye tres modelos que bombean caudales de hasta 100 l/s. Al igual que todas las demás bombas N, contribuirán a reducir los costes totales del ciclo de vida de su instalación.



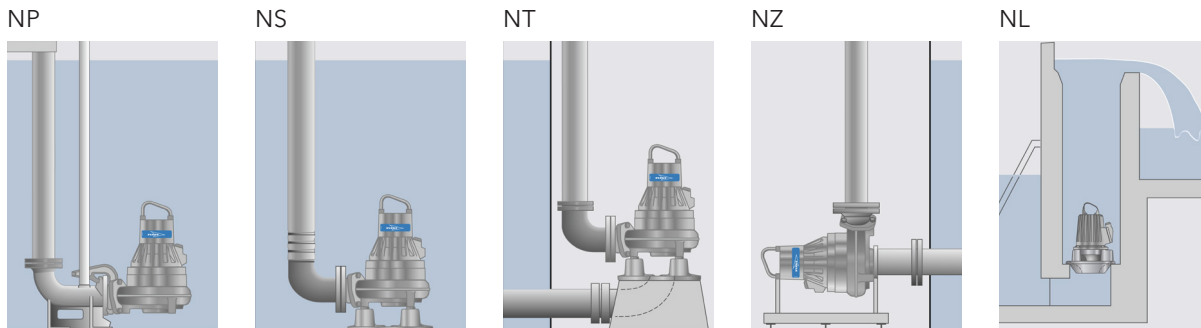
Rendimiento, 50 Hz



Potencias y tamaños

Modelo	3085	3102	3127
Potencia, kW	1.3-2.4	3.1-4.2	4.7-7.4
Descarga, mm (pulg.)	80 (3")	80 (3") 100 (4") 150 (6")	80 (3") 100 (4") 150 (6")

Métodos de instalación



NP
Instalación semipermanente en pozo húmedo. La bomba se instala con barra guía doble en una conexión de descarga.

NS
Instalación semipermanente, independiente. Versión transportable, con conexión a tubería o manguera.

NT
Instalación vertical permanente en pozo seco, o en línea, con conexión embridada a tuberías de aspiración y descarga.

NZ
Instalación horizontal permanente en pozo seco, o en línea, con conexión embridada a tuberías de aspiración y descarga.

NL
Bomba en instalación semipermanente en una columna vertical de acero u hormigón.

MEJOR TRANSFERENCIA TÉRMICA

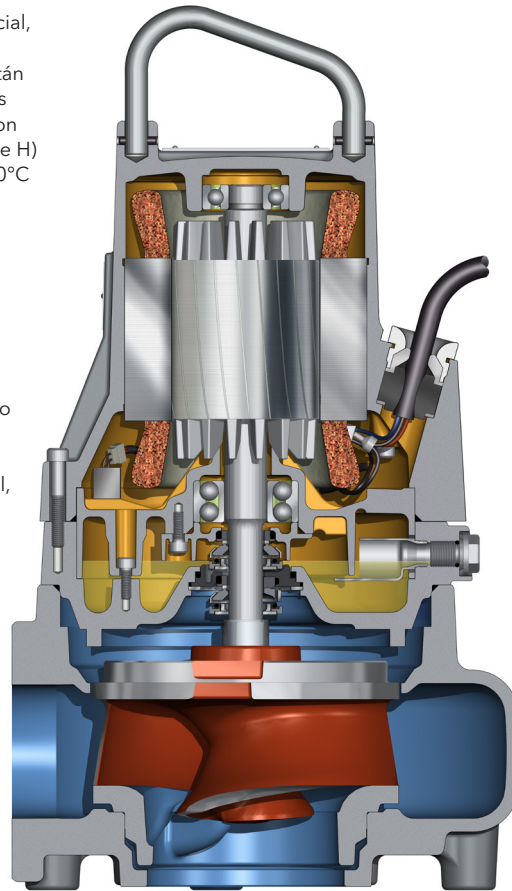
El motor, de diseño y fabricación especial, proporciona un mejor enfriamiento debido a que las pérdidas de calor están concentradas alrededor del estator. Los bobinados del estator, impregnados con un barniz especial (aislamiento de Clase H) soportan una temperatura de hasta 180°C (355°F) y 30 arranques por hora.

CONFORMIDAD

Cada bomba ha sido ensayada y aprobada de acuerdo con normas nacionales e internacionales, incluyendo IEC 34-1 y CSA. Pueden obtenerse bombas en versiones antiexplosivas con las homologaciones Factory Mutual, Norma Europea e IEC para uso en entornos peligrosos.

JUNTAS RESISTENTES

El sistema Griploc™ consta de dos juegos de juntas de eje mecánicas que trabajan independientemente para ofrecer una seguridad doble contra la penetración de líquido.



ENTRADA DEL CABLE

El punto de entrada del cable es resistente al agua y desempeña las funciones de estanqueidad y de protección contra tirones, para garantizar una instalación segura.

SENSORES

Sensores térmicos embutidos en el bobinado del estator impiden el sobrecalentamiento. También pueden obtenerse sensores de humedad en el estator y en la cámara de aceite. Son opcionales.

RODAMIENTOS DE LARGA VIDA DE SERVICIO

Los rodamientos son de larga duración y ofrecen una vida de servicio mínima de 50.000 horas.

Junta Griploc™

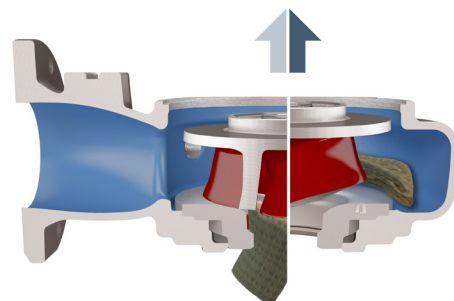
El robusto diseño de las juntas Griploc™ proporciona prestaciones uniformes y un funcionamiento sin problemas en entornos exigentes. Sólidos anillos de junta reducen al mínimo la penetración



de líquido y el muelle Griploc patentado, tensado alrededor del eje, proporciona fijación axial y transmisión del par. El diseño Griploc™ facilita un montaje y desmontaje rápido y correcto.

Impulsor N Adaptativo

La bomba Flygt N3085 incorpora un impulsor N autolimpiante que se puede desplazar axialmente para permitir el paso de fragmentos sólidos grandes a través de la bomba.

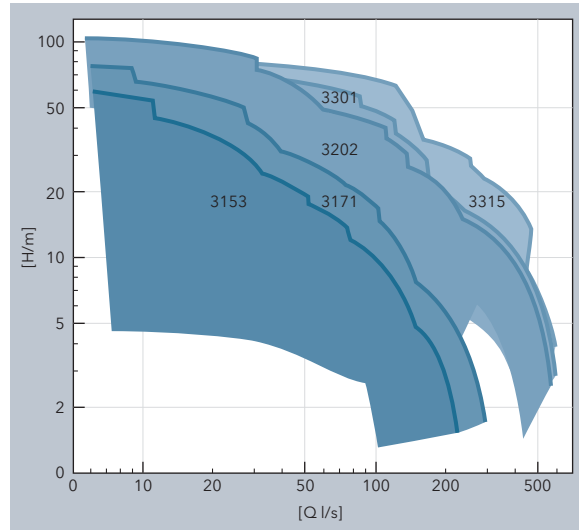


Bombas de capacidad media

Para tareas de bombeo exigentes, hay cinco modelos con capacidad para bombear hasta 500 l/s de fluido. Estos modelos, destinados para operaciones difíciles, son muy eficientes y ofrecen un funcionamiento sin atascos, permitiendo alcanzar los mínimos costes totales durante la vida útil de la bomba.



Rendimiento, 50 Hz

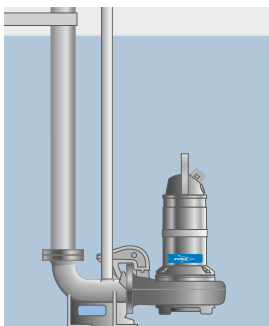


Potencias y tamaños

Modelo	3153	3171	3202	3301	3315
Potencia, kW	7.5-15	15-22	22-47	37-70	55-105
Descarga, mm (pulg.)	80 (3")	100 (4")	100 (4")	150 (6")	150 (6")
	100 (4")	150 (6")	150 (6")	250 (10")	250 (10")
	150 (6")	250 (10")	200 (8")	300 (12")	300 (12")
	200 (8")		300 (12")	350 (14")	350 (14")
	250 (10")				

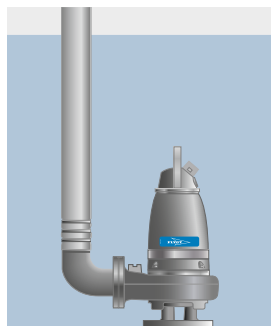
Métodos de instalación

NP



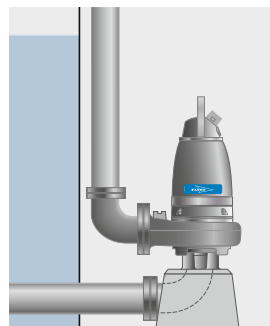
Instalación semipermanente en pozo húmedo. La bomba se instala con barra guía doble en una conexión de descarga.

NS



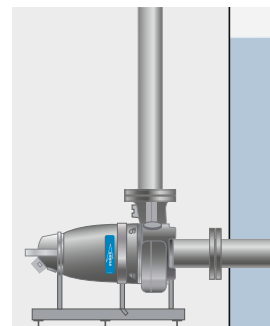
Instalación semipermanente, independiente. Versión transportable, con conexión a tubería o manguera.

NT



Instalación vertical permanente en pozo seco, o en línea, con conexión embrizada a tuberías de aspiración y descarga.

NZ



Instalación horizontal permanente en pozo seco, o en línea, con conexión embrizada a tuberías de aspiración y descarga.

MEJOR TRANSFERENCIA TÉRMICA

Nuestro motor, de diseño y fabricación especial, proporciona un mejor enfriamiento debido a que las pérdidas de calor están concentradas alrededor del estator. Los bobinados del estator, impregnados con resina (aislamiento de la Clase H) soportan una temperatura de hasta 180°C (355°F) y 30 arranques por hora.

ENFRIAMIENTO EFICIENTE

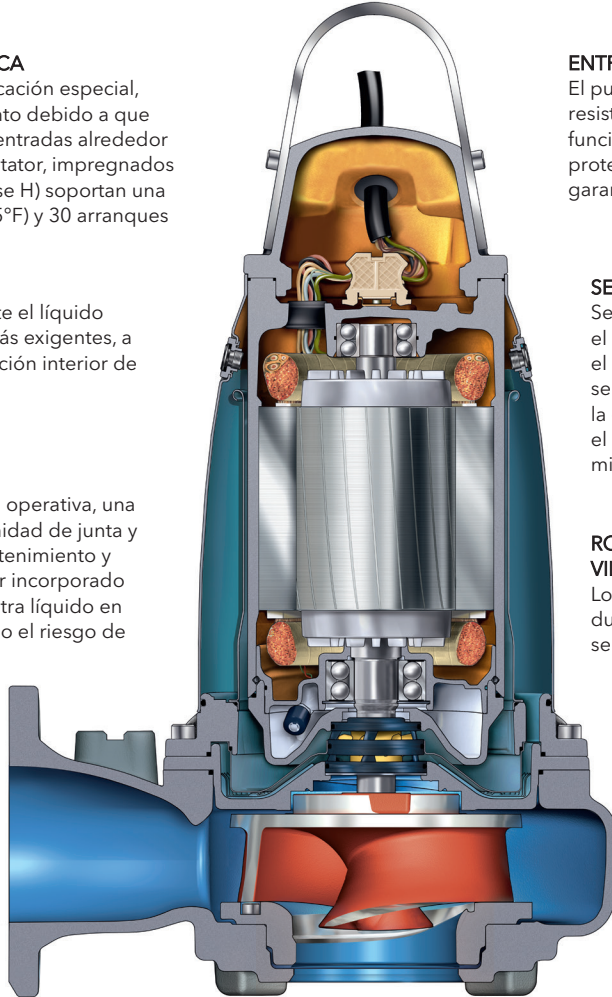
Estas bombas se enfrían mediante el líquido circundante o, en aplicaciones más exigentes, a través de un sistema de refrigeración interior de circuito cerrado.

CÁMARA DE INSPECCIÓN

Para incrementar la confiabilidad operativa, una cámara de inspección entre la unidad de junta y los rodamientos permite un mantenimiento y control puntual rápido. Un sensor incorporado advierte inmediatamente si penetra líquido en caso de fallo del sello, reduciendo el riesgo de averías y reparaciones costosas.

CONFORMIDAD

Cada bomba ha sido ensayada y aprobada de acuerdo con normas nacionales e internacionales, incluyendo IEC 34-1 y CSA. Para uso en entornos peligrosos pueden obtenerse con las homologaciones Factory Mutual, Norma Europea e IEC para uso en entornos peligrosos.



ENTRADA DEL CABLE

El punto de entrada del cable es resistente al agua y desempeña las funciones de estanqueidad y de protección contra tirones, para garantizar una instalación segura.

SENSORES

Sensores térmicos embutidos en el bobinado del estator impiden el sobrecalentamiento, y un sensor de humedad de líquido en la cámara de inspección minimiza el riesgo de averías en el rodamiento y el estator.

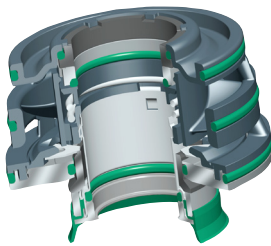
RODAMIENTOS DE LARGA VIDA DE SERVICIO

Los rodamientos son de larga duración y ofrecen una vida de servicio mínima de 50.000 horas.

JUNTAS RESISTENTES

La unidad de junta Flygt Plug-in™ con el sistema Active Seal™ ofrece una obturación más confiable y cero penetración de líquido en el motor, reduciendo así el riesgo de averías en el rodamiento y el estator.

Unidad de junta Flygt insertable con sistema de junta activa



Ranuras helicoidales cortadas con láser.



La unidad de junta Flygt Plug-in™ elimina los riesgos asociados a una instalación incorrecta y manipulación descuidada. Consta del sistema Active Seal™ en una unidad de fácil manipulación.

Active Seal™ es un sistema patentado de cero penetración de líquido que impide activamente las filtraciones en la cavidad de motor, reduciendo con ello el riesgo de averías en los rodamientos y el estator. Consta de una excepcional junta interior que actúa como microbomba, y una junta exterior

que impide la entrada del líquido bombeado en la cámara intermedia. Ranuras cortadas con láser en la junta interior crean un efecto de bombeo hidrodinámico que impide la penetración de líquido en el motor.

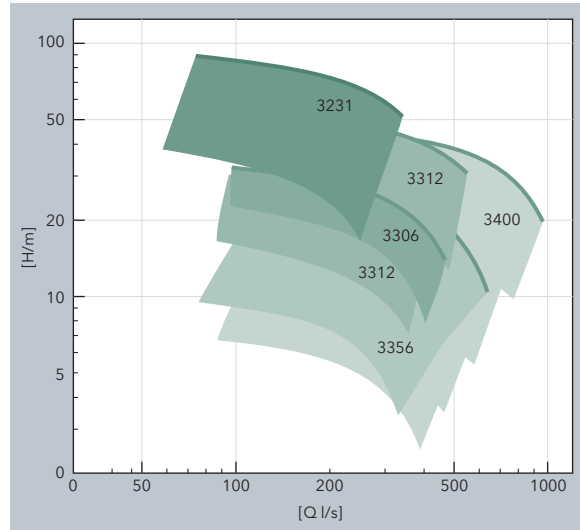
Esto se traduce en una mayor confiabilidad de la obturación que reduce las paradas improductivas y los controles de mantenimiento por paradas imprevistas. Asimismo, en muchas aplicaciones se pueden prolongar las inspecciones de servicio periódicas.

Bombas de gran capacidad

Cuando se precisa bombeo de mayores caudales, la serie N de bombas Flygt dispone de cinco modelos para realizar la tarea. Estos modelos poseen una potencia de bombeo antes nunca vista, y son confiables y eficientes.



Rendimiento, 50 Hz

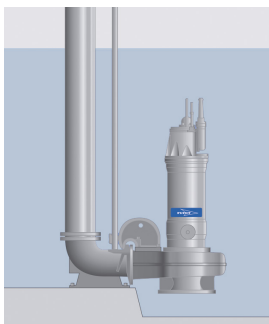


Potencias y tamaños

Modelo	3231	3306	3312	3356	3400
Potencia, kW	70-215	58-100	55-250	45-140	40-310
Descarga, mm (pulg.)	200 (8")	300 (12")	300 (12")	350 (14")	400 (16")

Métodos de instalación

NP



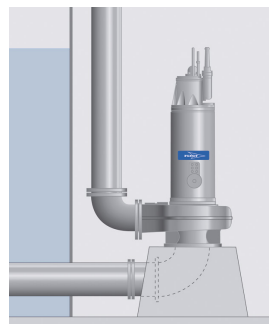
Instalación semipermanente en pozo húmedo. La bomba se instala con barra guía doble en una conexión de descarga.

NS



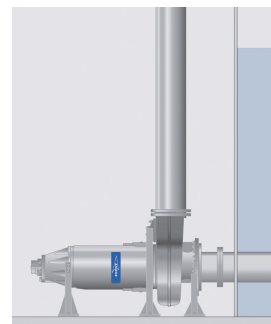
Instalación semipermanente, independiente. Versión transportable, con conexión a tubería o manguera.

NT



Instalación vertical permanente en pozo seco, o en línea, con conexión embridada a tuberías de aspiración y descarga.

NZ



Instalación horizontal permanente en pozo seco, o en línea, con conexión embridada a tuberías de aspiración y descarga.

MEJOR TRANSFERENCIA TÉRMICA

Nuestro motor, de diseño y fabricación especial, proporciona un mejor enfriamiento debido a que las pérdidas de calor están concentradas alrededor del estator. Los bobinados del estator, impregnados con resina (aislamiento de la Clase H) soportan una temperatura de hasta 180°C (355°F) y 15 arranques por hora.

REFRIGERACIÓN EFICIENTE

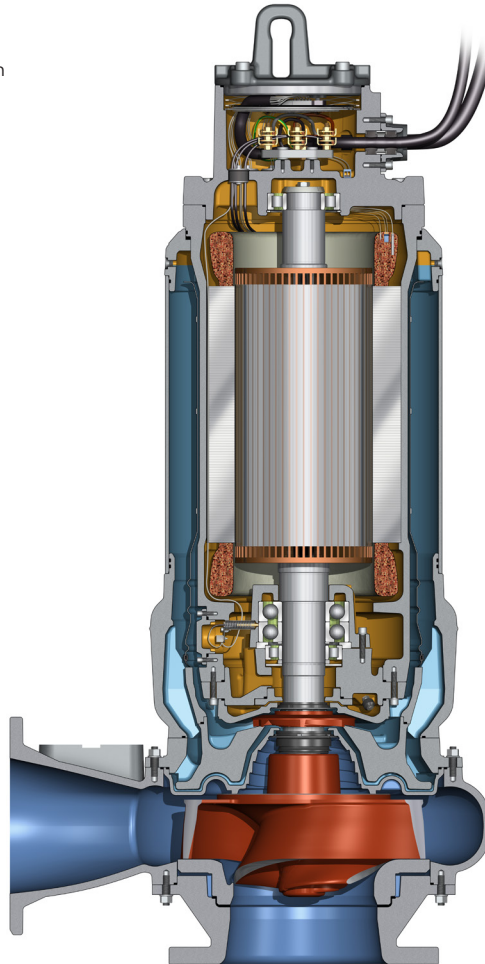
Estas bombas se enfrían mediante el líquido bombeado o a través de un sistema de refrigeración interior de circuito cerrado.

CÁMARA DE INSPECCIÓN

Para incrementar la confiabilidad operativa, una cámara de inspección opcional entre las juntas mecánicas y los rodamientos permiten realizar mantenimientos y controles puntuales con rapidez. Un sensor incorporado advierte inmediatamente si penetra líquido en caso de fallo de la junta, reduciendo así el riesgo de reparaciones costosas.

CONFORMIDAD

Cada bomba ha sido ensayada y aprobada de acuerdo con normas nacionales e internacionales, incluyendo IEC 34-1 y CSA. Pueden obtenerse bombas en versiones antiexplosivas con las homologaciones Factory Mutual, Norma Europea e IEC para uso en entornos peligrosos.



ENTRADA DEL CABLE

El punto de entrada del cable es estanco al agua y protege contra tirones, para una instalación más segura.

SENSORES

Sensores térmicos en los bobinados del estator evitan el sobrecalentamiento, y un sensor de temperatura analógico monitoriza el rodamiento inferior. El alojamiento del estator y la caja de conexiones están equipados con sensores de penetración de líquido. Los sensores reducen el riesgo de averías en el rodamiento y el estator.

RODAMIENTOS DE LARGA VIDA DE SERVICIO

Los rodamientos son de larga duración y ofrecen una vida de servicio mínima de 100.000 horas.

JUNTAS RESISTENTES

Dos juegos de juntas de eje mecánicas actúan independientemente para doble seguridad. El sistema Active Seal™ ofrece una obturación más confiable y cero penetración de líquido en el motor, reduciendo así el riesgo de averías en el cojinete y el estator.

Cero penetración de líquido en la cavidad del motor

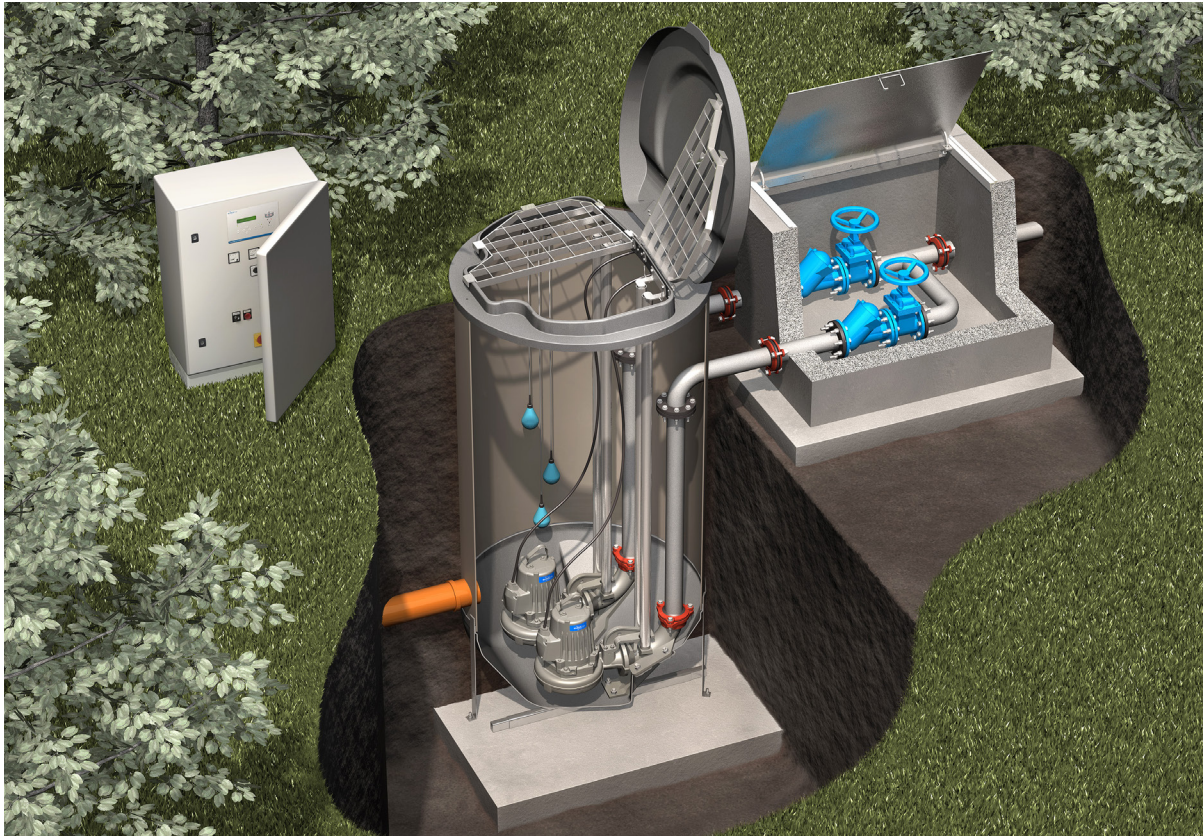


Active Seal™ es un sistema patentado de cero penetración de líquido que impide de forma activa las filtraciones de líquido en la cavidad del motor, reduciendo el riesgo de averías en el rodamiento y el estator. Consta de una excepcional junta interior que actúa como microbomba, y una junta exterior que impide la entrada del líquido bombeado en la cámara intermedia.

Ranuras cortadas con láser en la junta interior crean un efecto de

bombeo hidrodinámico que impide la penetración de líquido en el motor. Esto se traduce en una mayor confiabilidad de la obturación, que reduce las paradas improductivas y los controles de mantenimiento imprevistos. Asimismo, en muchas aplicaciones se pueden prolongar las inspecciones de servicio periódicas.

Soluciones completas para sus necesidades



Estaciones de bombeo prefabricadas, listas para instalación

Las bombas Flygt N pueden entregarse listas para la instalación en estaciones de bombeo prefabricadas estándar, con todo lo que usted necesite. Las estaciones de bombeo prefabricadas incorporan

las soluciones de bombeo más confiables y de mayor rentabilidad. Los sistemas están premontados, con las válvulas, tubería de descarga y conexiones de entrada y salida configuradas en concordancia con sus necesidades. La instalación y puesta en servicio es simple y exige un tiempo mínimo.



Flygt MiniCAS

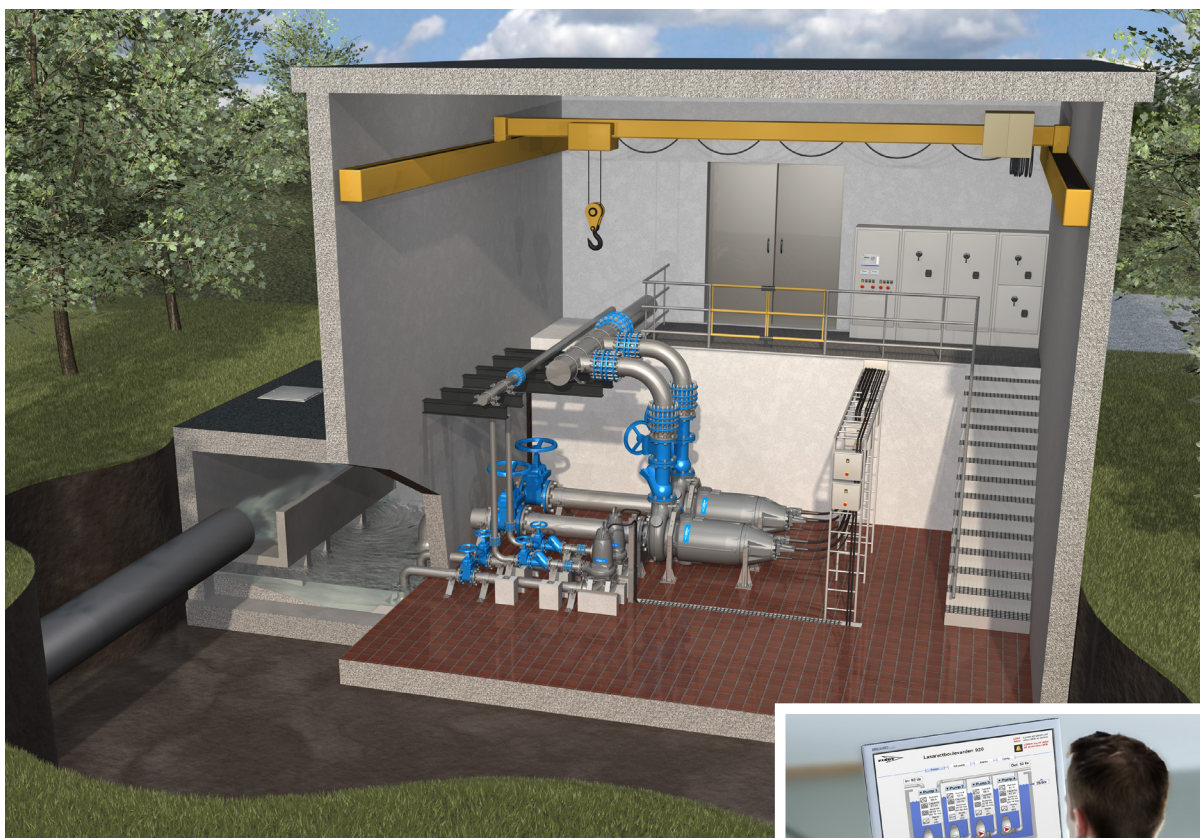


Flygt MAS 711

Monitoreo y control: Refuerce su negocio

El MiniCAS de Flygt es un relé de supervisión para sensores de la temperatura del estator y de penetración de líquido diseñado para bombas N de Flygt de capacidad baja y media.

El Flygt MAS 711 es un sistema de monitoreo protector, destinado para bombas Flygt N de capacidad media y alta.



Soluciones de ingeniería

Las bombas Flygt N pueden configurarse en concordancia con sus requisitos específicos. Nuestros ingenieros trabajarán estrechamente con usted, desde la fase de diseño y análisis del sistema, hasta la selección de los productos y el equipo de la instalación. Lo que le permitirá obtener soluciones completas de bombeo confiables y rentables.

Adaptación perfecta. Todo el equipo de monitoreo y control de Flygt se integra fácilmente en cualquier sistema de control scada .



Bombas N: Instalaciones secas y sumergibles

Las bombas N de Flygt son la opción idónea para el bombeo de sólidos en instalaciones en seco. Estas bombas, diseñadas originalmente para funcionamiento sumergido, no corren el riesgo de daños en el motor si la estación de bombeo quedara inundada. En funcionamiento sumergido o instalación en seco, las bombas N de Flygt ofrecen un funcionamiento excelente y sin atascos, con un mantenimiento mínimo y ahorros de energía sustanciales.

El poder de adaptarse

Tabla de opciones

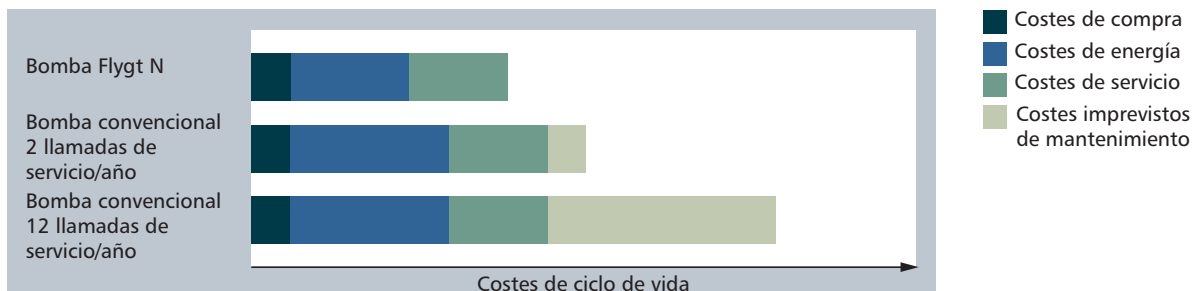
Personalice su bomba Flygt N con equipo opcional.

Modelos de las bombas Flygt N	3085	3102	3127	3153	3171	3202	3301	3315	3231	3306	3312	3356	3400
<i>Opción/Producto</i>													
Motor													
Premium Eff. IE3	☐	○	○	☐	○	○	○		☐	☐	☐	☐	☐
Hidráulica													
Guide Pin	●	●	●	●	●								
Hard-Iron™	○	○	○	○	○	○	○		○				
Triturador			○	☐	☐	☐							
N adaptativa	●	●	●										
Sistema de junta													
Junta Griploc™	●	●	●										
Junta Plug-In™				●	●	●	●	●					
Active Seal™				●	●	●	●	●	●	●	●	●	●
Spin-out™	●	●	●	●	●	●	●	●	☐	☐	☐	☐	☐
Barrido de junta									○	○	○	○	○
Sistema de refrigeración													
1. Sin refrigeración	●	●	●	●	●	●	●	●	●	●	●	●	●
2. Interna				○	○	○	○	○					
3. Integrada									○	○	○	○	○
4. Externa				○	○	○	○	○	○	○	○	○	○
Instalación													
NP	●	●	●	●	●	●	●	●	●	●	●	●	●
NS	●	●	●	●	●	●	●	●	●	●	●		
NT	●	●	●	●	●	●	●	●	●	●	●	●	●
NZ	●	●	●	●	●	●	●	●	●	●	●	●	●
NL		●	●										
Accesorios													
Válvula limpia	○	○	○	☐	☐	☐	☐	☐					
Monitor de bomba													
<i>Preparado para</i>													
- Mini CAS	●	●	●	●	●	●	●	●					
- MAS					○	○	○	○	●	●	●	●	●

- = Estándar
- = Opcional
- = Estándar pero también opcional dependiendo del modelo
- ☐ = Estándar o no disponible dependiendo del modelo
- ☐ = Opcional o no disponible dependiendo del modelo

La limpieza automática ahorra dinero

Presentación esquemática de cálculos realizados con una bomba de 30 kW.



Respaldamos su negocio en cada fase de un proyecto



Avanzado monitoreo y control

Suministramos hardware y software para sistemas de procesos completos, desde equipos de accionamiento de bombas individuales, arrancadores, sensores y controladores, hasta software de sistemas y sistemas scada escalables.



Garantía y repuestos genuinos de Flygt

Cuando las paradas imprevistas no sean una opción, confíe en nuestra red de servicio global para obtener con rapidez y eficiencia repuestos genuinos Flygt. Todos los repuestos de Flygt están respaldados por una sólida garantía de disponibilidad durante 10 años.

Amplios conocimientos en ingeniería

Xylem posee una extensa experiencia en dinámica de los fluidos y en el diseño, operación y mantenimiento de sistemas eficientes para el transporte de aguas residuales. Ofrece una amplia gama de servicios de ingeniería, incluyendo:

- Análisis y cálculo de sistemas
- Diseño de pozos
- Cálculos de golpe de ariete
- Análisis de arranque de bombas
- Análisis de flotantes
- Dinámica de fluidos computacional (CFD)
- Ensayo de modelos a escala

En resumen, en Xylem tendrá todo lo que usted necesite para un rendimiento óptimo y una operación económica y energéticamente eficiente.

Refuerce su sistema

Con los equipos de monitoreo y control de Flygt podrá supervisar y optimizar el rendimiento de cada componente de su sistema. Con ello reducirá las tensiones en las bombas, válvulas y el suministro eléctrico, y facilitará su vida de servicio confiable, eficiente y prolongado.

Apoyo para sus bombas Flygt

La red global de centros de servicio y empresas de mantenimiento brinda servicios integrados para respaldar un funcionamiento seguro, eficiente y confiable. Para garantizar una operación sin problemas y las mínimas paradas improductivas, Xylem le da respuesta profesional en servicios de mantenimiento de calidad, usando repuestos genuinos Flygt.

Xylem ['zīləm]

1. El tejido en las plantas que transporta el agua desde las raíces.
2. Una compañía líder global en tecnología del agua.

Somos un equipo global unido por un propósito común: crear soluciones innovadoras para satisfacer las necesidades de agua de nuestro mundo y desarrollar nuevas tecnologías que mejoren la forma de usar, conservar y reutilizar el agua en el futuro. Movemos, tratamos, analizamos y devolvemos el agua al medio ambiente, ayudando a las personas a usarla eficazmente, en sus casas, edificios, fábricas y campos. Desde hace mucho tiempo y en más de 150 países, mantenemos relaciones estrechas con nuestros clientes, quienes conocen nuestra sólida combinación de marcas, de productos líderes y experiencia en aplicaciones, respaldadas ambas por un legado de innovación.

Para obtener más información sobre Xylem en los países de América Latina visite:

Argentina

www.xylem.com/es-ar
TE: +54 11 4589-1111
R. Panamericana Colectora Este Km 24,6
Don Torcuato - Buenos Aires

Brasil

www.xylem.com/pt-br
TE: +55 11 3732-0150 Rua Telmo
Coelho Filho, 40 San Pablo, SP.

Chile

www.xylem.com/es-cl
TE: +56 2 25628613
Alcalde Guzmán 1480
Quilicura - Santiago de Chile

Colombia

www.xylem.com/es-co
TE: +57 1 4103281
Cra.85D No. 46ª-65 Bodega 18
Bogotá

México

www.xylem.com/es-mx
TE: +52 442 1926700
Av. El Circuito del Marqués Norte 21-A
Pque. Industrial El Marqués - Querétaro

Perú

www.xylem.com/es-pe
TE: +51 1 2079400
Defensores del Morro 2220
Chorrillos 9 - Lima

Uruguay

www.xylem.com/es-uy
TE: +59 8 24005818 Constitución
2061/63 Montevideo

xylem
Let's Solve Water