



2WD/3WD

POMPE D'EAUX D'ÉGOUT SUBMERSIBLE IMBOUCHABLE 2"
DOUBLE JOINT AVEC SONDE DE CAPTEUR D'ÉTANCHÉITÉ



CARACTÉRISTIQUES

Roue : Fonte, semi-ouverte ou fermée, imbouchable, dynamiquement équilibrée avec palettes de vidange pour protection de la garniture mécanique. Roue en bronze au silicium disponible en option.

Carter : De type volute à bride en fonte pour efficacité maximale. Conçu pour installation facile sur rail de guidage A10-20.

Double garniture mécanique

- **Inférieur :** CARBURE DE SILICIUM VS. FACES DE JOINT en carbure de silicium pour une résistance supérieure aux abrasifs, pièces métalliques en acier inoxydable, élastomères BUNA-N.
- **Supérieur :** CARBONE VS. FACES DE JOINT en CÉRAMIQUE, pièces métalliques en acier inoxydable, élastomères BUNA-N.

APPLICATIONS

Conçu spécifiquement pour les usages suivants :

- Systèmes d'égout
- Déshydratation/Effluent
- Transfert d'eau
- Industriel léger
- Applications commerciales

Partout où les déchets ou le drainage doit être éliminé rapidement, silencieusement et efficacement.

SPÉCIFICATIONS

Pompe :

- Capacités de traiter des matières solides : 2" maximum
- Capacités : jusqu'à 183 GPM
- Pression totales : jusqu'à 52 pieds de tête (TDH)
- Taille du refoulement : Contrebride fileté 2" NPT sur 2WD. Contrebride fileté 3" NPT sur 3WD
- Température : 104° F (40° C) en continu, 140° F (60° C) intermittent

MOTEURS

- Entièrement immergé dans de l'huile pour turbine de haute qualité pour lubrification et transfert de chaleur efficace. Toutes les valeurs sont en dedans des limites d'utilisation du moteur.
- Isolation Classe F

Sonde de capteur d'étanchéité : Située dans le boîtier rempli d'huile. Si le pompage commence à fuir passé le joint inférieur, indique au panneau de commande de la pompe qu'une défaillance s'est produite. Circuit de défaillance d'étanchéité facultatif requis dans le panneau de commande.

Arbre : Résistant à la corrosion, acier inoxydable 400. Design fileté. Contre-écrou sur tous les modèles pour protéger des dommages aux composants en cas de rotation inversée accidentelle.

Boulons : Acier inoxydable Série 300.

Capable de fonctionner à sec sans endommager les composants.

Conçu pour un fonctionnement continu lorsqu'entièrement immergé.

LISTE DES AGENCES



Testé selon les Normes UL 778 et CSA 22.2 No. 108
Par l'Association Canadienne de Normalisation
Fichier #LR38549

Monophasé (60 Hz) :

- Tous les modèles monophasés offrent des moteurs à démarrage par condensateur pour un couple de démarrage maximal.
- Surcharge intégrée avec réinitialisation automatique.
- 1/3 et 1/2 HP - 16/3 SJTOW avec fiche à trois broches 115 V ou 230 V.
- 3/4 et 1 HP - 14/3 STOW avec conducteurs nus.

Triphasé (60 Hz) :

- Une protection de surcharge doit être comprise dans l'unité de démarrage.
- 1/2-1 HP - 14/4 STOW avec conducteurs nus.
- Conçu pour un fonctionnement en continu : Les puissances nominales de la pompe sont en dedans des limites de fonctionnement recommandées du fabricant du moteur, peut fonctionner continuellement sans dommage lorsqu'entièrement immergé.
- Roulements : Construction robuste de roulement à billes supérieur et inférieur.
- Câble d'alimentation et de commande : Extrêmement robuste, résistant à l'huile et à l'eau. Le joint époxy du côté moteur offre une barrière secondaire contre l'humidité en cas de dommage de l'enveloppe extérieure et pour empêcher l'effet de mèche. 20 pieds standard avec autres longueurs en option disponibles.

MODÈLE ET INFORMATIONS CONCERNANT LE MOTEUR

N° de commande	HP	Phase	Volts	TR/ MIN	Roue		Ampères max	Ampères L.R.	Code KVA	Moteur F.L. Efficacité %	Résistance		Poids (lb)					
					Dia. (po)	Code					Démarrage	Ligne-Ligne						
2WD52B0EA	0.33	1	115	1750	4.69	E	10.7	30.0	M	54	11.9	1.7	90					
2WD52B8EA			208				6.8	19.5	K	51	9.1	4.2						
2WD52B1EA			230				4.9	14.1	L	53	14.5	8.0						
2WD52C0DA	0.5	1	115		5.00	D	14.5	31.1	J	55	9.3	1.4	94					
2WD52C8DA			208				8.0	19.5	K	51	9.1	4.2						
2WD52C1DA			230				7.3	16.5	J	54	11.7	5.6						
2WD52C2DA		3	200				3.8	12.3	K	75	NA	6.7						
2WD52C3DA			230				3.3	9.7	K	75	NA	9.9						
2WD52C4DA			460				1.7	4.9	K	75	NA	39.4						
2WD52C5DA			575				1.4	4.3	K	68	NA	47.8						
2WD52D8CA			0.75				1	208	5.38	C	11.0	39.0		K	65	2.6	1.4	98
2WD52D1CA								230			9.4	24.8		J	57	4.8	2.3	
2WD52D2CA	3	200			4.1	21.2	H	74			NA	4.3						
2WD52D3CA		230			3.6	17.3	J	76			NA	5.6						
2WD52D4CA		460			1.8	8.9	J	76			NA	22.4						
2WD52D5CA		575			1.5	7.3	J	71			NA	29.2						
2WD52E8BA	1	1	208		5.75	B	14.0	39.0	K	65	2.6	1.4	104					
2WD52E1BA			230				12.3	30.5	H	60	4.3	1.8						
2WD52E2BA		3	200	6.0			21.2	H	74	NA	4.3							
2WD52E3BA			230	5.8			17.3	J	76	NA	5.6							
2WD52E4BA			460	2.9			8.9	J	76	NA	22.4							
2WD52E5BA			575	2.4			7.3	J	71	NA	29.2							
2WD51B0KA	0.33	1	115	3500	2.94	K	12.4	46.0	M	54	7.5	1.0	90					
2WD51B8KA			208				6.8	31.0	K	68	9.7	2.4						
2WD51B1KA			230				6.2	34.5	M	53	9.6	4.0						
2WD51C0JA	0.5	1	115		3.19	J	14.5	46.0	M	54	7.5	1.0	94					
2WD51C8JA			208				8.4	31.0	K	68	9.7	2.4						
2WD51C1JA			230				7.6	34.5	M	53	9.6	4.0						
2WD51C2JA		3	200				4.9	22.6	R	68	NA	3.8						
2WD51C3JA			230				3.6	18.8	R	70	NA	5.8						
2WD51C4JA			460				1.8	9.4	R	70	NA	23.2						
2WD51C5JA			575				1.5	7.5	R	62	NA	35.3						
2WD51D8HA			0.75				1	208	3.44	H	11.0	31.0		K	68	9.7	2.4	98
2WD51D1HA	230	10.0			27.5	J		65			12.2	2.7						
2WD51D2HA	3	200			6.2	20.6	L	64			NA	5.7						
2WD51D3HA		230			5.4	15.7	K	68			NA	8.6						
2WD51D4HA		460			2.7	7.9	K	68			NA	34.2						
2WD51D5HA		575			2.2	9.9	L	78			NA	26.5						
2WD51E8AA	1	1	208		3.75	A	14.5	59.0	K	68	9.3	1.1	104					
2WD51E1AA			230				13.0	36.2	J	69	10.3	2.1						
2WD51E2AA		3	200	8.6			37.6	M	77	NA	2.7							
2WD51E3AA			230	7.5			24.1	L	79	NA	4.1							
2WD51E4AA			460	3.8			12.1	L	79	NA	16.2							
2WD51E5AA			575	3.1			9.9	L	78	NA	26.5							

Pour commander une pompe avec un refoulement de 3" NPT, changer le 1er caractère pour un 3, ex. 3WD51E5AA

DONNÉES D'APPLICATIONS

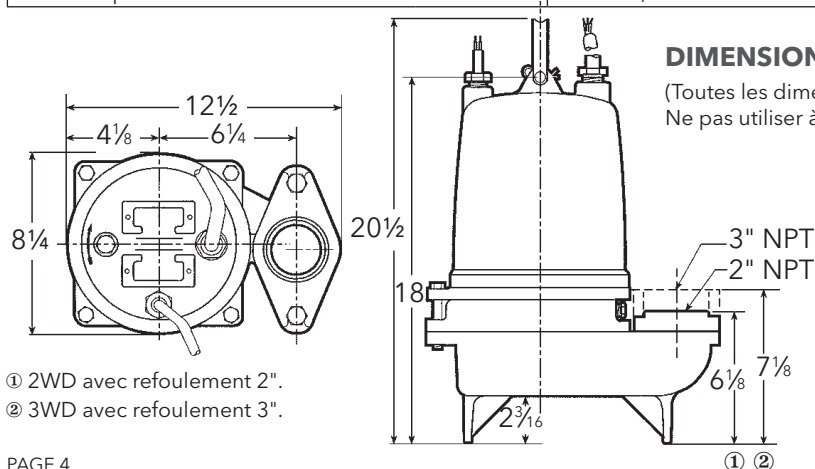
Taille maximale des solides	2"
Épaisseur minimale du carter	5/16"
Tolérance de corrosion du carter	1/8"
Pression maximale de fonctionnement	22 PSI
Hauteur maximale d'immersion	50 pieds
Hauteur minimale d'immersion	Entièrement immergé pour un fonctionnement continu 6" en-dessous du haut du moteur pour un fonctionnement intermittent
Température environnementale maximale	40°C (104°F) fonctionnement continu 60°C (140°F) fonctionnement intermittent

DÉTAILS CONSTRUCTION

Câble d'alimentation - Type	16/3, type SJTOW : monophasé, 1/2 HP
	14/3, type STOW : monophasé, 3/4 & 1 HP
	14/4, type STOW : tous triphasés
Câble du capteur - Type	16/2, type SJTOW : capteur d'étanchéité seulement
	18/4, type SJTOW : capteur d'étanchéité/de chaleur en option
Couvercle du moteur	Fonte grise - ASTM A48 Classe 30
Boîtier des roulements	Fonte grise - ASTM A48 Classe 30
Boîtier des joints	Fonte grise - ASTM A48 Classe 30
Carter	Fonte grise - ASTM A48 Classe 30
Roue	Fonte grise - ASTM A48 ou Bronze moulé - ASTM B584 C87600
Arbre du moteur	Acier inoxydable Série AISI 300
Design du moteur	Bâti NEMA 48, rempli d'huile avec isolation Classe F
Protection de surcharge du moteur	Monophasé : lors de l'enroulement protection de surcharge thermique
	Triphasé : exige compensation de la température ambiante Classe 10, déclenchements de surcharge dans le panneau de commande.
Détection de défaillance (Humidité) d'étanchéité du moteur	Capteur de défaillance d'étanchéité dans un boîtier d'étanchéité rempli d'huile. Connecter à un relais optionnel dans le panneau de commande.
En option Protection thermique du moteur	Normalement fermé lors de l'enroulement thermostats ouvrent à 275° F (135 °C) et ferment à 112° F (78° C). Exige une connexion de borne dans le panneau de commande.
Matériel externe	Acier inoxydable Série 300
Type de roue	Semi-ouverte avec palettes de vidange sur épaulement arrière - 1750 Tr/min
	Fermée avec palettes de vidange sur épaulement arrière - 3500 Tr/min
Capacité d'huile - Boîtier d'étanchéité	10 onces
Capacité d'huile - Chambre du moteur	4,0 pintes

PIÈCES STANDARD

Roulement à billes	Supérieur	Simple rangée de billes - SKF™ 6203-2Z
	Inférieur	Simple rangée de billes - SKF™ 6203-2Z
Garnitures mécaniques - Standard	Supérieur	Carbone/Céramique; John Crane Type 6
	Inférieur	Carbure de silicium/Carbure de silicium; Type 16
Garnitures mécaniques - Inférieur en option		Carbure de silicium/Carbure de tungstène : Type 16
Joint torique - Boîte à garniture		BUNA-N, AS 568A-163
Joint torique - Couvercle de moteur		BUNA-N, AS 568A-166



NOMENCLATURE DESCRIPTION

1er caractère - Taille du refoulement

2 = Refoulement 2" 3 = Refoulement 3"

2ème et 3ème caractères - Série/Taille des solides

WD = eaux usées, qui traite les matières solides de 2", joint double avec sonde de défaillance d'étanchéité dans la pompe.

4ème caractère - Garnitures mécaniques

5 = carbure de silicium/carbure de silicium/BUNA - joint inférieur et carbone/céramique/BUNA - joint supérieur (standard)

3 = carbure de silicium/carbure de tungstène/BUNA - joint inférieur et carbone/céramique/BUNA - joint supérieur (en option)

5ème caractère - Cycle / Tr/min

1 = 60 Hz/3500 Tr/min

2 = 60 Hz/1750 Tr/min

6ème caractère - Chevaux-vapeurs (HP)

B = ½ HP

D = ¾ HP

C = ½ HP

E = 1 HP

7ème caractère - Phase/Tension/Boîtier

0 = monophasé, 115 V 4 = triphasé, 460 V

1 = monophasé, 230 V 5 = triphasé, 575 V

2 = triphasé, 200 V 8 = monophasé, 208 V

3 = triphasé, 230 V 9 = monophasé, 220 V, 50 Hz

8ème caractère - Diamètre de la roue

A = 3,75" 1 HP 3500 Tr/min E = 4,69" ½ HP 1750 Tr/min

B = 5,75" 1 HP 1750 Tr/min H = 3,44" ¾ HP 3500 Tr/min

C = 5,38" ¾ HP 1750 Tr/min J = 3,19" ½ HP 3500 Tr/min

D = 5,00" ½ HP 1750 Tr/min K = 2,94" ½ HP 3500 Tr/min

9ème caractère - Longueur du cordon (Alimentation et capteur)

A = 20' (standard) F = 50'

D = 30' J = 100'

10ème caractère - Options

B = Roue en bronze E = Peinture époxy

F = Roue en bronze et peinture époxy

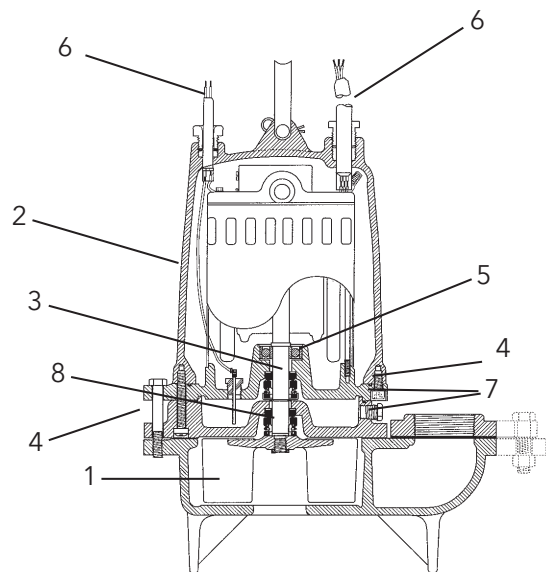
Dernier caractère - Option

H = Capteurs thermiques de service

(Triphasé seulement!!)

MATÉRIAUX DE CONSTRUCTION

N° d'article	Nom de la pièce	Matériau				
		Standard	En option			
1	Roue	1003	1179			
2	Couvercle du moteur	1003				
3	Arbre-fileté	Série 300 SS				
4	Boulons	Série 300 SS				
5	Roulements à billes	Acier				
6	Câble d'alimentation	STOW, 20 pieds	Longueurs supplémentaires			
	Câble du capteur d'étanchéité					
7	Joint torique	BUNA-N				
8	Garniture mécat. externe	Service	Rota-tif	Station-naire	Élasto-mères	Pièces métal-liqués
	OPT	Service intensif	Carbure de silicium	Carbure de tungstène	BU-NA-N	300 Série SS
	STD	Abrasifs doux	Carbure de silicium	Carbure de tungstène	BU-NA-N	300 Série SS
Code de matériau		Norme d'ingénierie				
1003		Fonte - ASTM A48 Classe 30				
1179		Bronze au silicium - ASTM B584 C87600				



SÉLECTIONS DE PANNEAUX STANDARDS

Numéro de commande de pompe	Série Boulay		Style de sectionneur	
	Simplex	Duplex	Simplex	Duplex
2WD52B0EA	S10020H	D10020J	CSD11016H	CDD11016J
2WD52B8EA	S10020H	D10020J	CSD16310H	CDD16310J
2WD52B1EA	S10020H	D10020J	CSD14063H	CDD14063J
2WD52C0DA	S10020H	D10020J	CSD11016H	CDD11016J
2WD52C8DA	S10020H	D10020J	CSD16310H	CDD16310J
2WD52C1DA	S10020H	D10020J	CSD16310H	CDD16310J
2WD52C2DA	S32540H	D32540J	CSD32540H	CDD32540J
2WD52C3DA	S32540H	D32540J	CSD32540H	CDD32540J
2WD52C4DA	S31615H	D31615J	CSD31625H	CDD31625J
2WD52C5DA	S31615H	D31615J	CSD31625H	CDD31625J
2WD52D8CA	S10020H	D10020J	CSD11016H	CDD11016J
2WD52D1CA	S10020H	D10020J	CSD16310H	CDD16310J
2WD52D2CA	S34063H	D34063J	CSD14063H	CDD14063J
2WD52D3CA	S32540H	D32540J	CSD32540H	CDD32540J
2WD52D4CA	S31625H	D31625J	CSD31625H	CDD31625J
2WD52D5CA	S31625H	D31625J	CSD31625H	CDD31625J
2WD52E8BA	S10020H	D10020J	CSD11016H	CDD11016J
2WD52E1BA	S10020H	D10020J	CSD11016H	CDD11016J
2WD52E2BA	S34063H	D34063J	CSD34063H	CDD34063J
2WD52E3BA	S34063H	D34063J	CSD34063H	CDD34063J
2WD52E4BA	S32540H	D32540J	CSD32540H	CDD32540J
2WD52E5BA	S32540H	D32540J	CSD32540H	CDD32540J
2WD51B0KA	S10020H	D10020J	CSD11016H	CDD11016J
2WD51B8KA	S10020H	D10020J	CSD16310H	CDD16310J
2WD51B1KA	S10020H	D10020J	CSD16310H	CDD16310J
2WD51C0JA	S10020H	D10020J	CSD11016H	CDD11016J
2WD51C8JA	S10020H	D10020J	CSD16310H	CDD16310J
2WD51C1JA	S10020H	D10020J	CSD16310H	CDD16310J
2WD51C2JA	S34063H	D34063J	CSD34063H	CDD34063J
2WD51C3JA	S32540H	D32540J	CSD32540H	CDD32540J
2WD51C4JA	S31625H	D31625J	CSD31625H	CDD31625J
2WD51C5JA	S31625H	D31625J	CSD31625H	CDD31625J
2WD51D8HA	S10020H	D10020J	CSD11016H	CDD11016J
2WD51D1HA	S10020H	D10020J	CSD11016H	CDD11016J
2WD51D2HA	S34063H	D34063J	CSD34063H	CDD34063J
2WD51D3HA	S34063H	D34063J	CSD34063H	CDD34063J
2WD51D4HA	S32540H	D32540J	CSD32540H	CDD32540J
2WD51D5HA	S31625H	D31625J	CSD31625H	CDD31625J
2WD51E8AA	S10020H	D10020J	CSD11016H	CDD11016J
2WD51E1AA	S10020H	D10020J	CSD11016H	CDD11016J
2WD51E2AA	S36310H	D36310J	CSD36310H	CDD36310J
2WD51E3AA	S36310H	D36310J	CSD36310H	CDD36310J
2WD51E4AA	S32540H	D32540J	CSD32540H	CDD32540J
2WD51E5AA	S32540H	D32540J	CSD32540H	CDD32540J

Note: Les numéros de pièces de panneaux ci-dessus ne comprennent pas de contacteurs à flotteur.

Note: Les numéros de pièces de panneaux ci-dessus comprennent un circuit de détection de défaillance de joint. Si un modèle de pompe 3 phases à haute température a été choisi (suffixe H), ajouter un suffixe M aux numéros de pièces simplex ou un suffixe N aux modèles duplex.

Note: Les numéros de pièces de panneaux ci-dessus sont offerts avec caractéristiques supplémentaires; voir ci-dessous pour plus de détails.



SÉRIE BOULAY

- Enveloppe NEMA 4X conçue pour l'extérieur
- Voyant d'alarme rouge
- Sélecteur Manuel-Arrêt-Auto
- Voyant(s) de fonctionnement de pompe sur porte de type traversant
- Boutons de test et d'arrêt d'alarme montés sur porte de type traversant
- Les modèles monophasés sont conçus pour 120, 208 et 230 V
- Les modèles triphasés sont conçus pour 200, 230, 460 et 575 V
- Accepte une alimentation électrique simple ou double
- Se reporter à la brochure « BCP3 R11 » pour plus de détails sur les modèles simplex
- Se reporter à la brochure « BCP4 R14 » pour plus de détails sur les modèles duplex

STYLE DE SECTIONNEUR

- Enveloppe NEMA 4X conçue pour l'extérieur, NEMA 1 aussi offerte
- Voyant d'alarme rouge
- Sélecteur Manuel-Arrêt-Auto sur porte de type traversant
- Interrupteur marche-arrêt sur porte de type traversant
- Sectionneur principal sur porte de type traversant
- Les modèles monophasés sont conçus pour 120, 208 et 230 V
- Les modèles triphasés sont conçus pour 200, 230, 460 et 575 V
- Accepte une alimentation électrique simple ou double
- Se reporter à la brochure « BCPSDWWP R3 » pour plus de détails

Xylem |'zīləm|

- 1) Tissu végétal qui achemine l'eau des racines vers le haut des plantes (en français: xylème);
- 2) Société leader mondial dans le secteur des technologies de l'eau.

Chez Xylem, nous sommes tous animés par un seul et même objectif commun : celui de créer des solutions innovantes qui répondent aux besoins en eau de la planète. Aussi, le cœur de notre mission consiste à développer de nouvelles technologies qui amélioreront demain la façon dont l'eau est utilisée, stockée et réutilisée. Tout au long du cycle de l'eau, nos produits et services permettent de transporter, traiter, analyser, surveiller et restituer l'eau à son milieu naturel de façon performante et responsable pour des secteurs variés tels que les collectivités locales, le bâtiment résidentiel ou collectif et l'industrie. Xylem offre également un portefeuille unique de solutions dans le domaine des compteurs intelligents, des réseaux de communication et des technologies d'analyse avancée pour les infrastructures de l'eau, de l'électricité et du gaz. Dans plus de 150 pays, nous avons construit de longue date de fortes relations avec nos clients, qui nous connaissent pour nos marques leaders, notre expertise en applications et notre volonté forte de développer des solutions durables.

Pour découvrir Xylem et ses solutions, rendez-vous sur [xylem.com](https://www.xylem.com)



Xylem Inc.
2881 East Bayard Street Ext., Suite A
Seneca Falls, NY 13148
Téléphone : (866) 325-4210
Télécopieur : (888) 322-5877
www.xylem.com/goulds

Xylem est une marque déposée de Xylem Inc. ou de l'une de ses filiales. Goulds est une marque déposée d'ITT Manufacturing Enterprises LLC et est utilisée sous licence. Toutes les autres marques de commerce ou marques déposées appartiennent à leurs propriétaires respectifs.

© 2024 Xylem Inc. B2WD/3WDFR R4 Juillet 2024