



STS31

BOMBA SUMERGIBLE PARA SUMIDERO

CARACTERÍSTICAS

Construcción resistente a la corrosión

Un sello mecánico protege al motor. Este consiste en caras de sellado en cerámica/carburo de silicio con elastómeros en BUNA.

Impulsor y cubierta del motor en termoplástico.

Construcción con rodamientos de bolas superior e inferior para servicio pesado.

Motor lleno de aire montado en carcasa de aluminio.

El motor está lubricado en forma permanente para una amplia vida de servicio y está preparado para una operación continua. Todos los rangos están dentro de los límites de trabajo del motor.

Incluye flotador, para operación vertical; montado en tubería incluida. Flotador ajustable a varios niveles.

La unidad completa es muy ligera, portátil y de fácil mantenimiento.



Underwriters Laboratories
File #E83318

APLICACIONES

Especialmente diseñada para los siguientes usos:

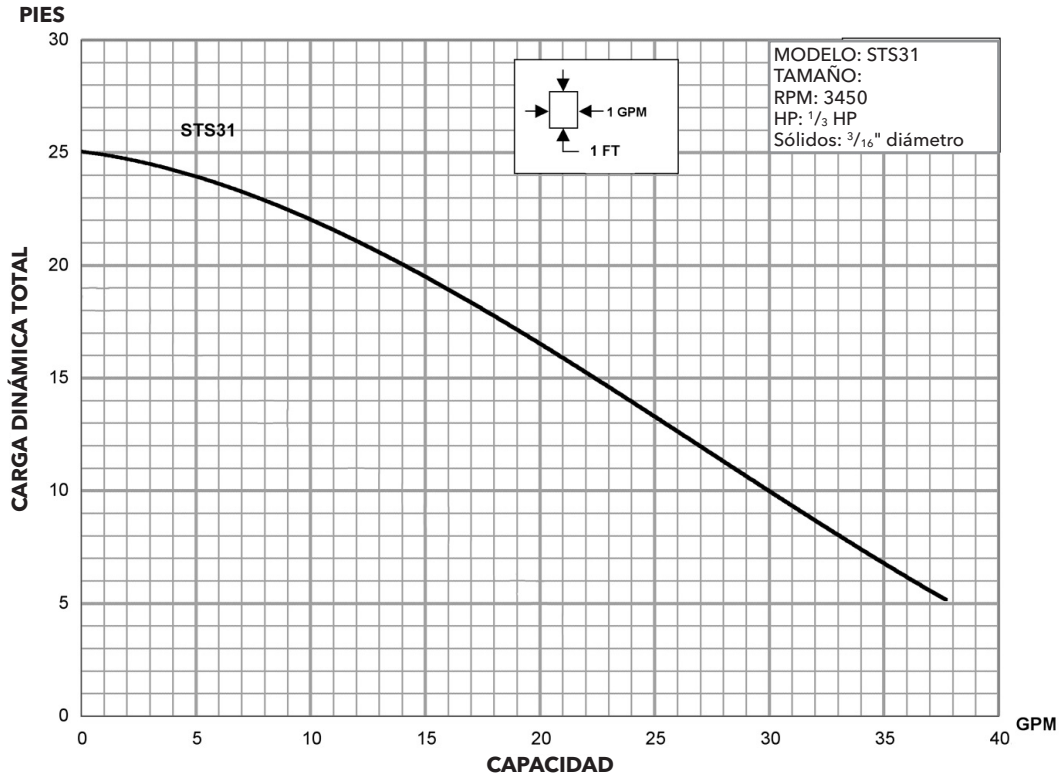
- Drenaje de sótanos
- Transferencia de agua
- Desagüe
- Filtrado de efluentes

ESPECIFICACIONES

- Tamaño de la descarga: 1 1/2" NPT.
- Capacidad: Hasta 38 GPM.
- Carga Máxima: 25 Ft CDT.
- Sólidos máximos: 3/16" esférico.
- Temperatura: 104 °F (40 °C)
- Temperatura máxima del líquido.
- Sello mecánico: Caras en cerámica/carburo de silicio con elastómeros en BUNA.

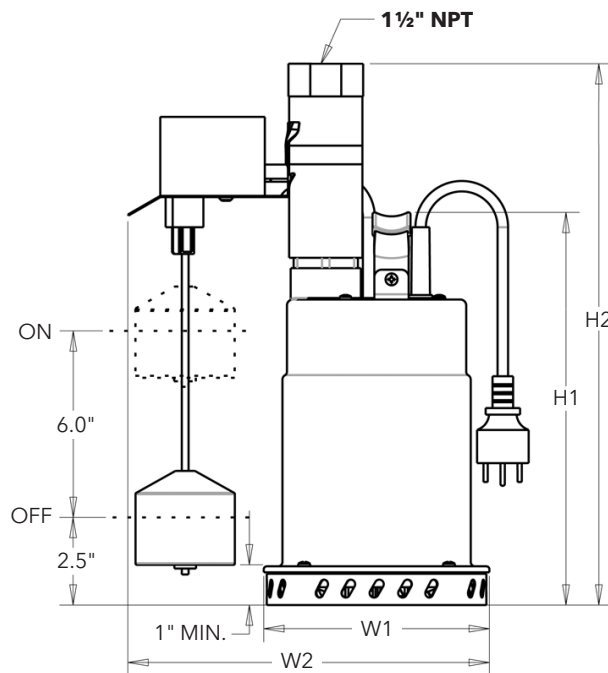
MOTOR

- Monofásico, 3450 RPM, 60 Hz
 - STS31, 1/3 HP, 115 V, 4.5 amperios
- Construido con protección para sobrecarga térmica con reestablecimiento automático.
- Tipo capacitor partido permanente.
- Aislamiento clase B.
- Diseño lleno de aire.
- Longitud del cable de corriente: 20 Ft con enchufe NEMA 5-15P.



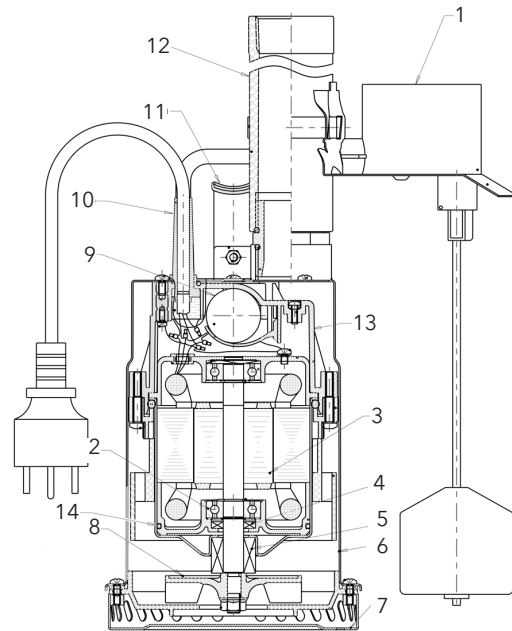
INFORMACIÓN DEL MODELO

Número de parte	HP	Voltios	Fase	Hz	Máximo amperios	RPM	W1 (pulg.)	W2 (pulg.)	H1 (pulg.)	H3 (pulg.)	Peso libras	Interruptor
STS31V	1/3	115	1	60	4.5	3450	5.9	9.6	10.4	15.1	11.0	Vertical
STS31A1						3545						NA
STS31M						NA	NA	Sin interruptor				



COMPONENTES

No.	Descripción
1	Interruptor SJE Master II vertical incluye materiales para montaje
2	Rodamientos de bolas superior e inferior
3	Motor - PSC lleno de aire
4	Labio del sello - BUNA N
5	Sello mecánico - cerámica/carburo de silicio
6	Carcasa de la bomba - Acero Inoxidable
7	Colador de succión - Acero Inoxidable
8	Impulsor - PPO
9	Capacitor de arranque
10	Cable de corriente - SJTW
11	Manija de bomba
12	Juego de conexión - tubería de descarga 1 1/2"
13	Cubierta del motor - PP
14	Carcasa del motor - Aluminio



xylem
Let's Solve Water

Xylem Inc.
2881 East Bayard Street Ext., Suite A
Seneca Falls, NY 13148
Teléfono: (866) 325-4210
Fax: (888) 322-5877
www.gouldswatertechnology.com
Goulds es una marca registrada de Goulds Pumps, Inc.
y se utiliza bajo licencia.
© 2016 Xylem Inc. BSTS31SP R2 Abril 2016

**Oficina de Ventas Central
para la República Mexicana,
América Central, Caribe y Sudamérica**
Xylem Inc. Ciudad de México
Insurgentes Sur 586 - despacho 602, piso 6
Col. Del Valle, C.P. 03100, Del. Benito Juárez
México Distrito Federal
Teléfono: +52 (55) 5669 5002
Fax: +52 (55) 5669 5289