



# Série WS\_D3

## Model 3888D3

POMPES D'EAUX D'ÉGOUT SUBMERSIBLES

### CARACTÉRISTIQUES

**Roue :** Fonte, ASTM A48, Classe 30, semi-ouverte deux palettes, design imbouchable avec palettes de vidange pour protection de la garniture mécanique. Équilibrée pour fonctionnement en douceur. Roue en bronze au silicium disponible en option.

**Carter :** Fonte grise robuste, ASTM A48, Classe 30. Carter de type volute avec refoulement horizontal 3", à bride 125#, ANSI. Compatible avec ensemble de rail de guidage A10-30 en fonte ou A10-30B en fonte et laiton (pas d'étincelles).

**Double garniture mécanique :** Carbure de silicium vs. garniture externe carbure de silicium et céramique vs. garniture interne carbone, pièces métalliques en acier inoxydable, élastomères BUNA-N. Les garnitures d'étanchéité d'arbre supérieur et inférieur sont positionnées de façon indépendante et sont séparées par un boîtier rempli d'huile.

**Arbre :** Design claveté acier inoxydable Série 300.

**Boulons :** Acier inoxydable Série 300.

Capable de fonctionner temporairement à sec sans endommager les garnitures d'étanchéité ou le moteur.

Garantie : 3 ans standard (4 ans GPDA)

### APPLICATIONS

Utilisé dans une variété d'applications résidentielles, commerciales et industrielles telles que :

- Systèmes d'égout, lutte contre l'inondation et la pollution, déshydratation/effluent, fermes, hôpitaux, parcs de maisons mobiles, motels

### SPÉCIFICATIONS

#### Pompe :

- Taille maximale des solides : 2.5"
- Taille du refoulement : 3", bride 125 # ANSI
- Capacité maximale : 470 G/M
- Pression totale maximale : 65 pieds
- Boulons acier inoxydable Série 300
- Cordon d'alimentation 20'
- Garniture externe standard carbure de silicium/ carbure de silicium

#### Moteur :

- Température ambiante maximale : 104° F (40° C) en continu, 140° F (60° C) intermittent.
- Conçu pour un fonctionnement continu lorsqu'entièrement immergé.
- Isolation : Classe F • 60 Hertz
- Roulements à simple rangée de billes
- Arbre claveté acier inoxydable Série 300

#### Monophasé :

- 1,5 - 5 HP; 208 et 230 volts
- Surcharges thermiques intégrées avec réinitialisation automatique.
- Condensateurs intégrés

#### Triphasé :

- 1,5 - 5 HP; 200, 230, 460 et 575 volts
- Une protection de surcharge de Classe 10 doit être comprise dans le panneau de commande.

### MOTEURS

- Entièrement immergé dans le boîtier rempli d'huile : De l'huile pour turbine de haute qualité entoure le moteur pour une dissipation de chaleur plus efficace, lubrification permanente des roulements et garniture mécanique pour une protection complète contre l'environnement extérieur.
- Isolation Classe F
- Conçu pour un fonctionnement en continu : Les puissances nominales de la pompe sont en dedans des limites de fonctionnement recommandées du fabricant du moteur, peut fonctionner continuellement sans dommage lorsqu'entièrement immergé.
- Roulements : Construction robuste de roulement à billes supérieur et inférieur pour un positionnement précis des pièces et pour supporter les poussées de charge.
- Câble d'alimentation : Extrêmement robuste, résistant à l'huile et à l'eau. Le joint époxy du côté moteur offre une barrière secondaire contre l'humidité en cas de dommage de l'enveloppe extérieure et pour empêcher l'effet de mèche. 20 pieds standard avec autre longueurs en option disponibles.
- Joint torique : Assure une étanchéité positive contre les contaminants et les fuites d'huile.

### LISTE DES AGENCES



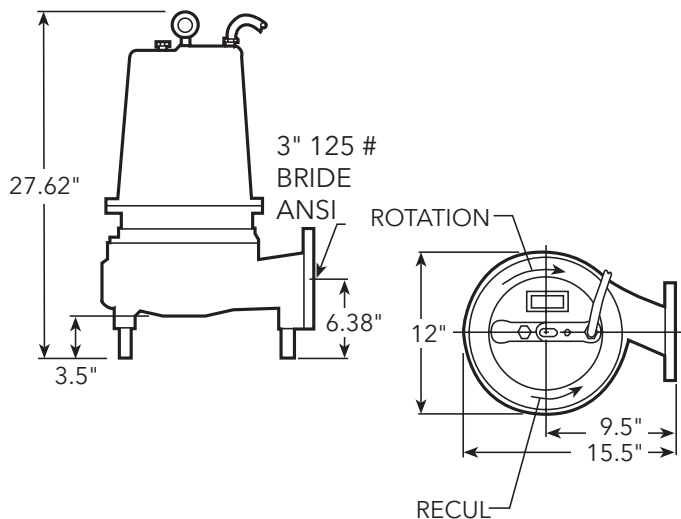
Testé selon les Normes UL 778 et CSA 22.2 No. 108  
Par l'Association Canadienne de Normalisation  
Fichier #LR38549

### MODÈLE ET INFORMATIONS CONCERNANT LE MOTEUR

Numéro de commande	HP	Phase	Volts	TR/MIN	Diamètre de la roue (po)	Ampères max	Am-pères Rotor Bloqué	Code KVA	Câble d'alimentation	Moteur Pleine Charge Efficacité %	Résistance		Poids (lb)		
											Dé-mar-rage	Ligne-Ligne			
WS1518D3M	1.5	1	208	1750	5.25	15.0	50.8	B	14/3	80	1.1	0.9	192		
WS1512D3M			230			12.5	29.5	E		70	1.4	1.8			
WS1538D3M		3	200			11.5	40.9	H		14/4	81	NA		1.7	190
WS1532D3M			230			10.0	40.0	F			83			2.3	
WS1534D3M			460			5.0	20.0	F			83			9.3	
WS1537D3M			575			4.0	14.4	H			74			14.8	
WS1518D3		1	208		6.50	15.0	50.8	B	14/3	80	1.1	0.9	192		
WS1512D3			230			12.5	29.5	E		70	1.4	1.8			
WS1538D3		3	200			11.5	40.9	H		14/4	81	NA		1.7	190
WS1532D3			230			10.0	40.0	F			83			2.3	
WS1534D3			460			5.0	20.0	F			83			9.3	
WS1537D3			575			4.0	14.4	H			74			14.8	
WS2018D3	2	1	208	7.00	19.0	50.8	B	14/3	80	1.1	0.9	196			
WS2012D3			230		16.0	36.9	D		75	1.4	1.5				
WS2038D3		3	200		11.5	40.9	H		14/4	81	NA		1.7	194	
WS2032D3			230		10.0	40.0	F			83			2.3		
WS2034D3			460		5.0	20.0	F			83			9.3		
WS2037D3			575		4.0	14.4	H			74			14.8		
WS3018D3	3	1	208	7.25	25.5	50.8	B	10/3	80	1.1	0.9	205			
WS3012D3			230		21.5	46.4	C		79	1.0	1.0				
WS3038D3		3	200		15.2	53.8	G		10/4	85	NA		1.3	200	
WS3032D3			230		12.0	49.5	H			14/4			83		1.9
WS3034D3			460		6.0	24.8	H						83		7.5
WS3037D3			575		4.8	17.3	G						78		11.6
WS5012D3	5	1	230	8.00	26.5	57.7	A	10/3	80		1.0	0.8	210		
WS5038D3			200		18.8	73.9	F		10/4	84	0.9				
WS5032D3		3	230		16.4	63.6	E			14/4	85	NA		1.2	205
WS5034D3			460		8.2	31.8	E				85			4.8	
WS5037D3			575		6.8	22.8	E				80			7.4	

### DIMENSIONS

(Toutes les dimensions sont en pouces.  
Ne pas utiliser à des fins de construction).



### RACCORDS

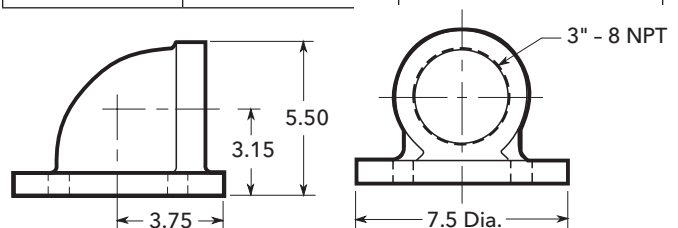
#### CONNECTEURS DE TUYAU

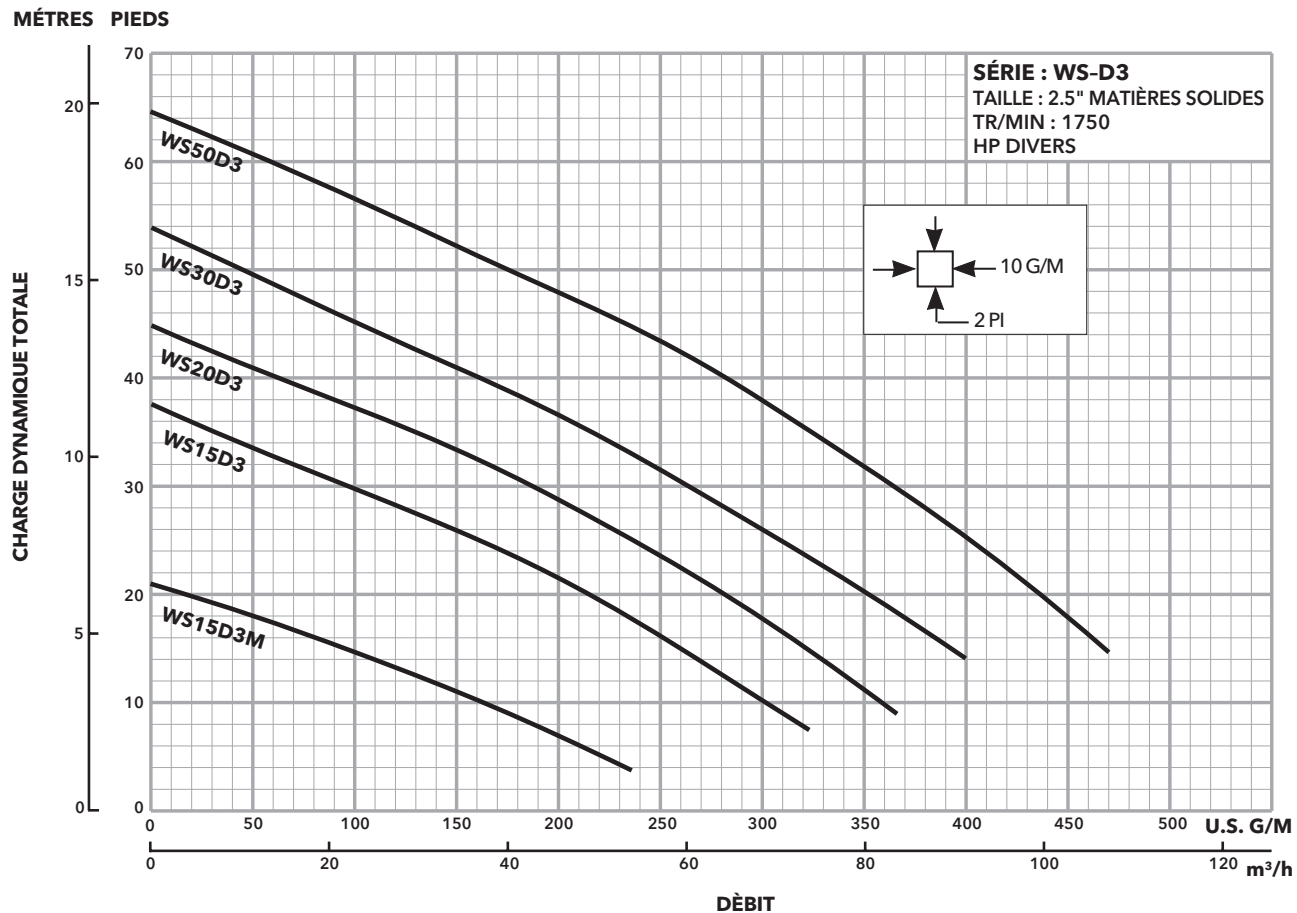
Coude à rayon court

- Construction en fonte
- 125 lb Bride homologuée ANSI à l'extrémité de la pompe
- Raccord fileté NPT de 3 po pour tuyau de refoulement



Dimensions de bride	Numéro de commande	Utilisé avec
3 po	A1-5	Bride ANSI de 3 po, no 125





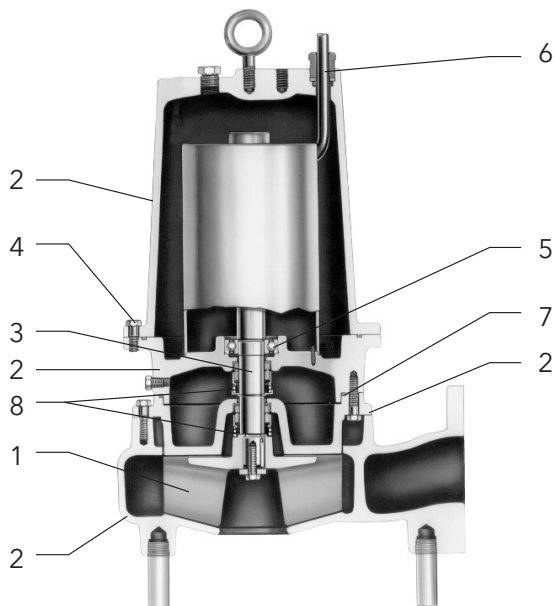
### ÉVALUATION DE PERFORMANCE (gallons par minute)

Séries N°	WS15D3M	WS15D3	WS20D3	WS30D3	WS50D3
<b>HP</b>	1½	1½	2	3	5
<b>TR/MIN</b>	1750				
<b>Hauteur totale d'eau en pieds</b>	10	300			
	15	260	320		
	20	210	280	350	435
	25	160	235	310	400
	30	100	185	265	360
	35		130	210	325
	40		60	160	280
	45			100	230
	50				170
	55				115
	60				60

### DONNÉES D'APPLICATION ET DÉTAILS CONSTRUCTION

Taille maximale des solides	2.5"	
Épaisseur minimale du carter	3/16"	
Tolérance de corrosion du carter	1/8"	
Pression maximale de fonctionnement	30 PSI	
Hauteur maximale d'immersion	50 pieds	
Hauteur minimale d'immersion	Entièrement immergé pour un fonctionnement continu	
	6" en-dessous du haut du moteur pour un fonctionnement intermittent	
Température environnementale maximale	40° C (104° F) fonctionnement en continu, 60° C (140° F) fonctionnement intermittent	
Câble d'alimentation - Type (Voir les informations du moteur pour les données/ calibre AWG).	Type SJTOW: monophasé, 1 1/2 et 2 HP	
	Type STOW: monophasé, 1 1/2 - 3 HP et 5 HP, 460 V	
	Type STOW: monophasé, 3 et 5 HP, triphasé 5 HP, 230 V	
Couvercle du moteur, Boîtier de roulement, Boîtier d'étanchéité, Carter	Fonte grise - ASTM A48 Classe 30	
Roue - Standard, En option	Fonte grise - ASTM A48 ou Bronze moulé - ASTM B584 C87600	
Arbre du moteur	Acier inoxydable Série AISI 300	
Design du moteur	Bâti NEMA 56, rempli d'huile avec isolation Classe F	
Protection de surcharge du moteur	Monophasé: lors de l'enroulement protection de surcharge thermique auto réinitialisation	
	Triphasé: exige une protection de surcharge de Classe 10 dans le panneau de commande	
Matériel externe	Acier inoxydable Série 300	
Type de roue	Semi-ouverte avec palettes de vidange sur épaulement arrière	
Capacité d'huile - Boîtier d'étanchéité	1,5 pintes	
Capacité d'huile - Chambre du moteur	1 1/2-5 HP monophasé et triphasé: 7 pintes	
Garnitures mécaniques - Standard	Supérieur	Carbone/Céramique; Type 21
	Inférieur	Carbure de silicium/Carbure de silicium; Type 31
Garnitures mécaniques - Inférieur en option	Carbure de silicium/Carbure de tungstène; Type 31	

### MATÉRIAUX DE CONSTRUCTION



N° d'article	Nom de la pièce	Matériau				
		Standard		En option		
1	Roue, imbouchable	1003		1179		
2	Moulages	1003				
3	Arbre-Claveté	Série 300 SS				
4	Boulons	Série 300 SS				
5	Roulements à billes	Acier				
6	Câble d'alimentation	STOW, 20 pieds			Longueurs supplémentaires	
7	Joint torique	BUNA-N				
8	<b>Garniture mécatronique externe</b>	<b>Service</b>	<b>Rotatif</b>	<b>Stationnaire</b>	<b>Élastomères</b>	<b>Pièces métalliques</b>
	OPT	Service intensif	Carbure de silicium	Carbure de tungstène	BUNA-N	Série 300 SS
	STD	Abrasifs doux	Carbure de silicium		BUNA-N	Série 300 SS
<b>Code de matériau</b>		<b>Norme d'ingénierie</b>				
1003		Fonte - ASTM A48 Classe 30				
1179		Bronze au silicium - ASTM C87600				

### SÉLECTIONS DE PANNEAUX STANDARDS

Pompe	CV	Phase	Tension	Ampères	Panneau Simplex	Panneau double
WS1518D3M	1.5	1	208	15	C4S10020	C4D10020
WS1512D3M	1.5	1	230	12.5	C4S10020	C4D10020
WS1538D3M	1.5	3	200	11.5	C4S31016	C4D31016
WS1532D3M	1.5	3	230	10	C4S31016	C4D31016
WS1534D3M	1.5	3	460	5	C4S34063	C4D34063
WS1537D3M	1.5	3	575	4	C4S34063	C4D34063
WS1518D3	1.5	1	208	15	C4S10020	C4D10020
WS1512D3	1.5	1	230	12.5	C4S10020	C4D10020
WS1538D3	1.5	3	200	11.5	C4S31016	C4D31016
WS1532D3	1.5	3	230	10	C4S31016	C4D31016
WS1534D3	1.5	3	460	5	C4S34063	C4D34063
WS1537D3	1.5	3	575	4	C4S34063	C4D34063
WS2018D3	2	1	208	19	C4S10020	C4D10020
WS2012D3	2	1	230	16	C4S10020	C4D10020
WS2038D3	2	3	200	11.5	C4S31016	C4D31016
WS2032D3	2	3	230	10	C4S31016	C4D31016
WS2034D3	2	3	460	5	C4S34063	C4D34063
WS2037D3	2	3	575	4	C4S34063	C4D34063
WS3018D3	3	1	208	25.5	C4S12136	C4D12127
WS3012D3	3	1	230	21.5	C4S12136	C4D12127
WS3038D3	3	3	200	15.2	C4S31016	C4D31016
WS3032D3	3	3	230	12	C4S31016	C4D31016
WS3034D3	3	3	460	6	C4S34063	C4D34063
WS3037D3	3	3	575	4.8	C4S34063	C4D34063
WS5012D3	5	1	230	26.5	C4S12136	C4D12836
WS5038D3	5	3	200	18.8	C4S31620	C4D31620
WS5032D3	5	3	230	16.4	C4S31620	C4D31620
WS5034D3	5	3	460	8.2	C4S36310	C4D36310
WS5037D3	5	3	575	6.8	C4S36310	C4D36310



Les panneaux de commande de la série « Core 4 » offrent un contrôle automatique du niveau de liquide exceptionnel pour aider à gérer et à maintenir le fonctionnement de la pompe pour une variété d'applications d'effluents, d'égouts et de transfert d'eau.

### CARACTÉRISTIQUES

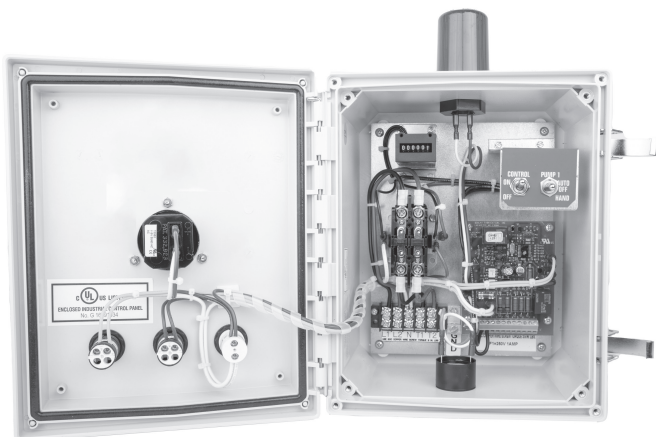
- La construction NEMA 4X robuste résiste même aux conditions météorologiques les plus difficiles et empêche la corrosion
- La carte de commande à semi-conducteurs affiche l'état du flotteur pour faciliter l'installation et le dépannage
- Porte à charnière avec loquet verrouillable en acier inoxydable pour un fonctionnement sécuritaire à l'intérieur et à l'extérieur
- L'interrupteur de test d'alarme monté sur la porte assure le bon fonctionnement du circuit d'alarme sans avoir à ouvrir le panneau
- Le panneau peut être câblé pour un seul circuit d'alimentation et de commande, ou le circuit de commande peut être câblé à une alimentation séparée pour assurer l'intégrité de l'alarme en cas de déclenchement d'un disjoncteur de pompe.
- Le voyant rouge clignotant haute intensité monté sur le dessus offre une visibilité à 360°
- Contacts d'alarme auxiliaires fournis pour la connexion d'alarme à distance
- Schéma de câblage sur place, schéma de panneau et instructions d'installation inclus
- L'unité entière est homologuée UL et CUL

### APPLICATIONS

- Résidentiel
- Effluent
- Eaux usées
- Transbordement par eau

### SPÉCIFICATIONS DU PRODUIT

- Interrupteur(s) de sélection automatique de la pompe de mise hors service (H-O-A)
- Interrupteur du circuit de commande marche-arrêt
- Commutateur à flotteur :
  - o Interrupteurs à flotteur mécanique normalement ouverts (pompe vers le bas) avec cordons de 20 pi
  - o Panneaux Simplex (trois commutateurs)
  - o Panneaux doubles (quatre commutateurs)
- Les panneaux doubles comprennent l'alternance
- Nema 4X :
  - o Voyant d'alarme rouge clignotant,
  - o Boîtier en fibre de verre avec porte articulée avec joint d'étanchéité et quincaillerie en acier inoxydable
  - o Klaxon d'alarme (95 db)
- Carte de commande à circuit imprimé à semi-conducteurs avec voyants lumineux à flotteur
- Contact sec d'alarme auxiliaire
- Compteur(s) de temps écoulé
- Compteur(s) de cycles
- Monophasé
  - o Réglable sur place pour 115 ou 230V, 60Hz
- Triphasé
  - o Réglable sur site pour 208/230/460/575 V, 60 Hz
  - o Transformateur de circuit de commande 115V
  - o Protecteurs de surcharge moteur réglables



# Xylem |'zīləm|

- 1) Le tissu conducteur d'une plante qui amène l'eau en provenance des racines.
- 2) Un chef de file mondial dans le domaine de la technologie de l'eau.

Nous sommes une équipe internationale unie pour atteindre un but commun : élaborer des solutions technologiques avancées afin de résoudre les problèmes d'eau auxquels le monde fait face. Mettre au point de nouvelles technologies qui permettront d'améliorer la façon dont l'eau est utilisée, conservée et réutilisée dans le futur est au cœur de nos préoccupations. Nos produits et services transportent, traitent, analysent, surveillent et retournent l'eau dans l'environnement, dans les installations techniques des services publics, industrielles, résidentielles et commerciales. Xylem propose également un portefeuille de pointe en matière de comptage intelligent, de technologies des réseaux, et de solutions d'analyse avancées pour les services de distribution d'eau, d'électricité et de gaz. Dans plus de 150 pays, nous avons une solide relation de longue date avec les clients qui nous connaissent pour notre puissante combinaison de marques de produits de pointe et d'expertise pratique, mettant particulièrement l'accent sur l'élaboration de solutions durables et complètes.

**Pour obtenir davantage d'informations sur la manière dont Xylem peut vous aider, veuillez visiter le site Web à l'adresse [www.xylem.com](http://www.xylem.com)**

En savoir plus  
sur les pompes  
3888D3



En savoir plus sur  
les panneaux de  
commande Core 4



**xylem**  
Let's Solve Water

Xylem Inc.  
2881 East Bayard Street Ext., Suite A  
Seneca Falls, NY 13148  
Téléphone : (866) 325-4210  
Télécopieur : (888) 322-5877  
[www.xylem.com/goulds](http://www.xylem.com/goulds)

Xylem est une marque déposée de Xylem Inc. ou de l'une de ses filiales. Goulds est une marque déposée d'ITT Manufacturing Enterprises LLC et est utilisée sous licence. SKF est une marque de commerce enregistrée de Aktiebolaget SKF, Sweden. Toutes les autres marques de commerce ou marques déposées appartiennent à leurs propriétaires respectifs.

© 2024 Xylem Inc. B3888D3FR R3 Mai 2024