

xylem
Let's Solve Water



e-HM™

MASSGESCHNEIDERT FÜR DIE INDUSTRIE

 **LOWARA**
a xylem brand

Wenn eine zuverlässige Wasserversorgung

Temperaturkontrolle

- Elektronische Datenverarbeitung
- Laser-Ausrüstung
- Industrielle Kältetechnik
- Heizung und Kühlung in industriellen Prozessen
- Antriebe mit variabler Geschwindigkeit



5.500
pro Stunde

Nahrungsmittel & Getränke

- Flüssigkeitszufuhr und Transfer
- Mischen/Dosieren



12.000
pro Stunde



pro Stunde

10.000

Wasseraufbereitung

- Ultra- und Nanofiltrationssysteme
- Umkehrosmose
- Enthärtungs-, Demineralisierungs- und Ionisierungssysteme

Wassernutzung unerlässlich ist.



16.000

pro Stunde

Industrielles Waschen und Reinigen

- Entfettung und Waschen von Produktionsanlagen
- Waschmaschinen, einschließlich Autowäsche
- Mobile Waschanlagen
- Reinigungsanlagen



pro Stunde

4.500

Chemische & pharmazeutische Industrien

- Destillationsanlage
- Verdampfung

Vorteile.

Minimales Leckagerisiko.

Das Pumpengehäuse hat maximal zwei Dichtungsstellen, um das Leckagerisiko zu minimieren.



η

Äußerst effizient.

e-HM™ bietet modernste Hydraulik mit klassenbesten Effizienz und hocheffiziente Motoren als Standard. Es kann mit einer hydrovar X-Pumpensteuerung oder einem Permanentmagnetmotor mit integriertem VFD ausgestattet werden, wenn eine Drehzahlregelung gewünscht wird.



Maßgeschneidert für Ihre Anwendung.

Eine Produktpalette, die für die meisten Anwendungen geeignet ist. Unser e-HM™ ist in einer Vielzahl von Materialien und Konfigurationen erhältlich, die alle Anforderungen der gängigsten Systeme erfüllen.



Robustes Industriedesign.

Dickes Metallblech im Pumpengehäuse, lange Lebensdauer. Spezielle Konstruktion zur Reduzierung der Lagerkraft für eine lange Lebensdauer der Lager. Überdimensionierte Motoren für Flüssigkeiten mit hoher Dichte erhältlich.



Leicht in Geräte einzubauen.

Gleicher Abstand zur Ansaugöffnung bei den meisten Modellen.



Flexible Lösungen.

e-HM™ bietet kompakte Ausführungen für beengte Platzverhältnisse und hocheffiziente Versionen, bei welchen ein niedriger Energieverbrauch Priorität hat.



Breites Angebot.

Maßgeschneidert auf Ihre Bedürfnisse.

Materialoptionen:

Pumpe

- AISI 304
- AISI 316
- Elektropoliert und passiviert AISI 316
- Victaulic-Anschlüsse als Option

O-Ringe

- EPDM
- FPM
- FFPM

Gleitringdichtung

- Kohle
- Keramik
- Siliziumkarbid

Motor-Optionen:

Stromversorgung:

50 Hz:

1~: 220-240 V

3~: 220-240/380-415V, bis zu 3 kW

380-415/660-690V, ab 4 kW

60 Hz:

1~: 230V

3~: 220-380V

50/60 Hz:

3~: 230-400V 50 Hz / 265-460V 60 Hz

3~: 400-690V 50 Hz / 460V 60 Hz

Mehrere Spannungsoptionen verfügbar




1-2 Größen überdimensionierte Motoren

PTC in den Wicklungen

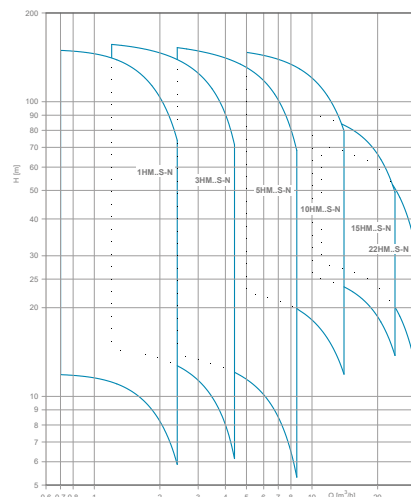
Beheizter Motor für Kühlanwendungen

Höhere Umgebungstemperatur

(bis zu 50 °C) für warme Umgebungen

Größe	Durchfluss m³/h	Effizienz	Bis zu 6 Stufen	Ab 7 Stufen
1HM	0,7-2,4	49%	Von 0,3 bis 0,75 kW	Von 0,55 bis 1,5 kW
3HM	1,2-4,4	58%		
5HM	2,4-8,5	69%		
10HM	5-14	71%		
15HM	8-24	72%	Von 2,2 bis 5,5 kW 	
22HM	11-29	71%		

Leistungskurve, e-HM 50Hz



Optionen für einen drehzahlgeregelten Antrieb.

Xylem-Pumpensteuerungen mit variabler Drehzahl reduzieren den Energieverbrauch um bis zu 70% im Vergleich zu Pumpen mit voller Drehzahl und umfassen VSD, Transmitter und Mikroprozessorsteuerung.

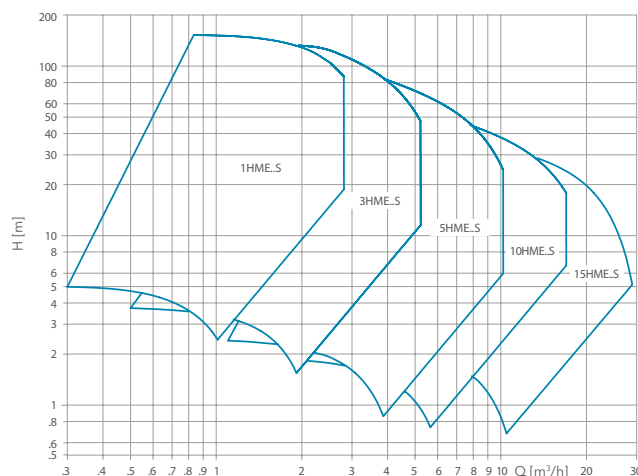
e-HM Smart (bis zu 2,2 kW).

Die e-HM Smart ist mit hocheffizienten IE5-Permanentmagnetmotoren und einem integrierten Frequenzumrichter ausgestattet. Ein intelligenter, einfach einzustellender integrierter Antrieb kann in einem sensorgesteuerten oder sensorlosen Modus in Einzel-, Zwillings- oder Mehrpumpensystemen mit bis zu drei Pumpen arbeiten, ohne dass eine externe Steuerung oder eine SPS erforderlich ist. Der Frequenzumrichter ist optional auch mit BACnet oder Modbus und Wi-Fi ausgestattet.

- Stromversorgung: einphasig 50 oder 60 Hz



Leistungskurve, e-HM smart



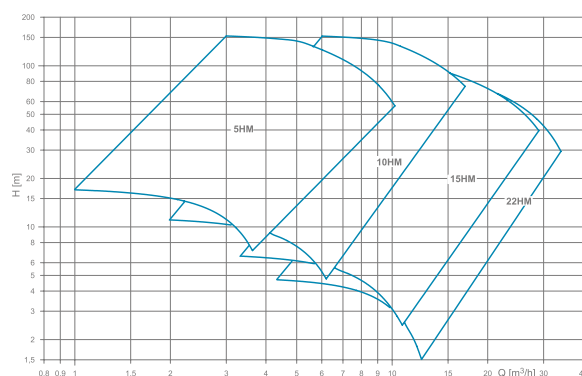
e-HM hydrovar® X (von 3 kW bis 5,5 kW)

Vollständig flexibler drehzahlvariabler Antrieb mit Einstellmöglichkeiten zur Optimierung der Pumpenfunktion. Die hydrovar X ist mit einem hocheffizienten IE5-Permanentmagnet-Reluktanzmotor ausgestattet, der mit einer verbesserten Steuerung versehen ist, um den höchsten Wirkungsgrad zu erzielen und die Lebensdauer des Motors zu verlängern.

- Standardmäßig mehrpumpenfähig, kein einziger zentraler Ausfallpunkt
- Fernsteuerung und -verwaltung über eine App
- Arbeitet mit Ihrem System, um es effizient zu machen
- Stromversorgung: dreiphasig 50 oder 60 Hz



Leistungskurve, e-HM hydrovar® X



	HVX	HVX +
Anzeige	LED	Grafische Farbe
Steuerung		
Druck	•	•
Durchfluss		•
Temperatur		•
Füllstand		•
Mehrfachpumpe	Bis zu 4 Pumpen	Bis zu 8 Pumpen
Erweiterte E/As		•

Xylem |'zīləm|

- 1) Das Gewebe in Pflanzen, das Wasser von den Wurzeln nach oben befördert;
- 2) ein führendes globales Wassertechnikunternehmen.

Wir sind ein globales Team, das ein gemeinsames Ziel eint: innovative Lösungen zu schaffen, um den Wasserbedarf unserer Welt zu decken. Im Mittelpunkt unserer Arbeit steht die Entwicklung neuer Technologien, die die Art und Weise der Wasserverwendung und die Aufbereitung sowie Wiedernutzung von Wasser in der Zukunft verbessern. Wir unterstützen Kunden aus der kommunalen Wasser- und Abwasserwirtschaft, der Industrie sowie aus der Privat- und Gewerbegebäudetechnik mit Produkten und Dienstleistungen, um Wasser und Abwasser effizient zu fördern, zu behandeln, zu analysieren, zu überwachen und der Umwelt zurückzuführen. Darüber hinaus hat Xylem sein Produktportfolio um intelligente und smarte Messtechnologien sowie Netzwerktechnologien und innovative Infrastrukturen rund um die Datenanalyse in der Wasser-, Elektrizitäts- und Gasindustrie ergänzt. In mehr als 150 Ländern verfügen wir über feste, langjährige Beziehungen zu Kunden, bei denen wir für unsere leistungsstarke Kombination aus führenden Produktmarken und Anwendungskompetenz, getragen von einer Tradition der Innovation, bekannt sind.

Weitere Informationen darüber, wie Xylem Ihnen helfen kann, finden Sie auf [xylem.com](https://www.xylem.com).



Deutschland

Xylem Water Solutions Deutschland GmbH
Biebigheimer Straße 12
63762 Großostheim
Tel. +49 6026 943-0
info.lowaraDE@xylem.com
www.xylem.com/de-de

Österreich

Xylem Water Solutions Austria GmbH
Ernst Vogel-Straße 2
2000 Stockerau
Tel. +43 2266 604
info.austria@xylem.com
www.xylem.com/de-at

Vertreter aus der Schweiz finden Sie auf www.xylem.com

