

xylem

LOWARA
xylem

e-SVI Series

Bombas submersíveis
multicelulares



Levando a fiabilidade e desempenho a novos níveis

Lowara e-SVI é uma bomba eficiente, fiável e de alto desempenho, composta por uma bomba vertical multiestágio economizadora de energia acoplada a um motor IEC de alta eficiência. Além disso, uma extremidade hidráulica submersível oferece uma solução ideal para aplicações de montagem superior.

Esta gama líder no setor, com caudais até 120 m³/h e tamanhos de 1 a 92 estágios, satisfaz as exigências de uma ampla variedade de aplicações nos mercados industrial, de fabricantes de equipamento original (OEM) e de serviços de edifícios comerciais.

A e-SVI pode ser construída com um número variável de estágios para cobrir uma ampla gama de pontos de funcionamento. Está configurada para permitir um número adicional de estágios em branco, de modo a que a altura da parte imersa possa adaptar-se a diferentes profundidades de aspiração. Pode servir como substituto direto e intercambiável para bombas com conexões roscadas de 3/4", 1"1/4 ou 2" Rp e, para tamanhos maiores, uma conexão de descarga flangeada DN80 é padrão. A e-SVI é um complemento poderoso à família existente de bombas multiestágio e-SV. Além disso, a e-SVI pode ser combinado com o hydrovar® X para proporcionar um desempenho de velocidade variável.

Conhecimento aprofundado, experiência e inovação

Porquê escolher Xylem? Ao escolher Xylem como seu parceiro de soluções de bombagem, oferecemos-lhe o apoio de que necessita para reforçar a sua confiança em nós.

Conhecimento especializado em bombas e aconselhamento de especialistas

Cada bomba é concebida com base nos mais de 170 anos de experiência de Xylem em bombas, para garantir que tem sempre a melhor solução para o trabalho em questão.

Fiabilidade e desempenho

Os nossos especialistas em bombas garantizam que a sua bomba seja otimizada para a sua aplicação e concebida para proporcionar o serviço duradouro e fiável que espera.

Tecnologia de ponta

A bomba e-SVI possui impulsores soldados a laser que reduzem o atrito e otimizam a eficiência da bomba. Os modelos 1-22 incluem um indutor como parte da nossa oferta padrão. O indutor ajuda a proteger contra o funcionamento a seco e permite um bombeamento fiável em níveis baixos. A e-SVI está disponível com motores IE5 e variadores de velocidade, proporcionando uma eficiência bem superior à de um motor IE3 padrão.

Seleção fácil da bomba

A ferramenta de seleção online simplifica o processo de encomenda, permitindo-lhe configurar facilmente o sistema hidráulico, os materiais da bomba, os motores e as vedações com base na sua aplicação.



Industrial



OEM



Aplicações típicas

Concebidas a pensar na flexibilidade e na fiabilidade, as bombas submersíveis multiestágio e-SVI são a escolha ideal para aplicações em tanques com montagem superior. O design da bomba constitui uma solução eficaz para muitas necessidades nos mercados industrial, OEM e de serviços de edifícios comerciais, abrangendo uma ampla variedade de aplicações.

- Circuitos de refrigeração e lubrificação de ferramentas
- Sistemas de refrigeração
- Maquinaria-ferramenta
- Controlo da temperatura de processo
- Sistemas de lavagem industrial (desengorduramento de componentes mecânicos)

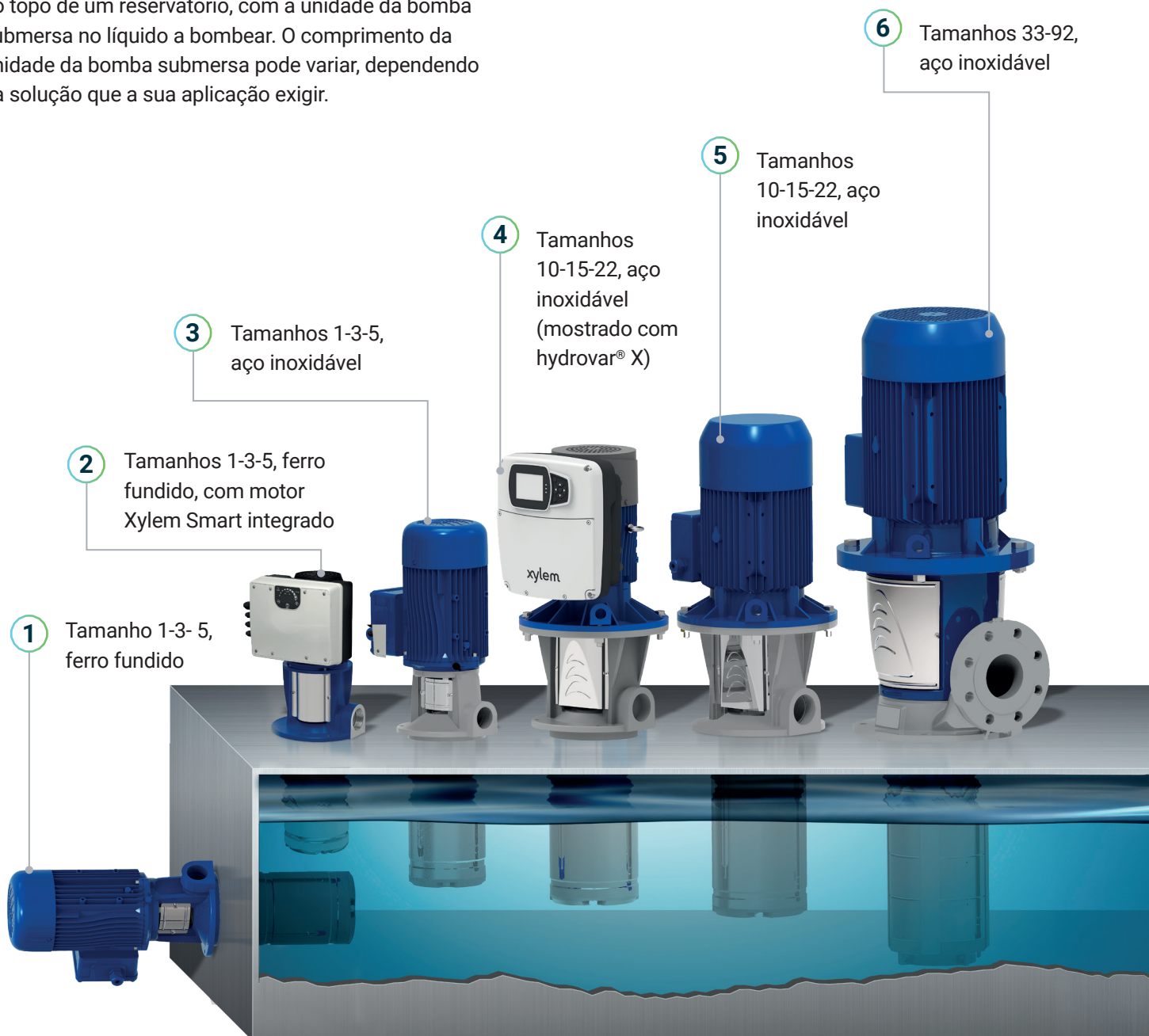
- Pressurização de líquidos limpos
- Transferência de condensação
- Sistemas de filtragem (osmose inversa)
- Troca de calor
- Sistemas de lavagem e limpeza (poços de lavagem e lavagem de automóveis e camiões)
- Lavagem de circuitos eletrónicos
- Máquinas de lavar comerciais

Líquidos bombeados

- Fluidos de refrigeração e lubrificação
- Emulsões
- Óleo de corte, hidráulico e de motor
- Condensação
- Água com detergentes
- Água dessalinizada
- Água e glicol

A solução de tanque superior com bomba submersível

A e-SVI foi especialmente concebida para ser montada no topo de um reservatório, com a unidade da bomba submersa no líquido a bombear. O comprimento da unidade da bomba submersa pode variar, dependendo da solução que a sua aplicação exigir.



Uma abundância de funcionalidades e vantagens



Desempenho

- Desempenho e gama líderes no setor, com caudais até 120 m³/h, que satisfazem as exigências de uma ampla variedade de aplicações.
- A gama e-SVI 1-22 inclui um indutor como parte da nossa oferta padrão. O indutor ajuda a proteger contra o funcionamento a seco e permite um bombeamento fiável a baixos níveis.
- Uma variedade de materiais e configurações permite-lhe criar a bomba certa para a tarefa em questão.
- Está disponível uma versão totalmente em aço inoxidável 316, para lidar com líquidos agressivos e aplicações mais exigentes.
- A e-SVI pode ser construído com um número variável de impulsores, para cobrir uma ampla gama de pontos de funcionamento.
- A e-SVI pode ser configurado para permitir um número adicional de estágios em branco, de modo que a altura da parte imersa possa acomodar diferentes profundidades de sucção.



Fiabilidade

- Os nossos especialistas em bombas garantem que a sua bomba é otimizada para a sua aplicação e concebida para proporcionar o serviço duradouro e fiável que espera.
- O design com impulso axial reduzido permite a utilização de motores com rolamentos padrão. Isto facilita a seleção de motores padrão, reduzindo os custos e aumentando a disponibilidade.



Eficiência

- Os impulsores soldados a laser com precisão reduzem as perdas hidráulicas e otimizam a eficiência da bomba.
- Os motores de alta eficiência IEC, combinados com o design hidráulico otimizado da bomba e-SVI, reduzem o consumo de energia e os custos operacionais.
- Xylem hydrovar hydrovar® X está disponível para melhorar ainda mais o desempenho do sistema..



Reparação fácil

- Estão disponíveis vedantes de cartucho pré-montados e fáceis de substituir (tamanhos 1-22), para ajudar a garantir a montagem correta.
- A vedação mecânica (não cartucho) pode ser substituída sem remover o motor nos tamanhos 33-92, para simplificar a reparação e minimizar o tempo de inatividade.
- A e-SVI é uma substituição direta e intercambiável para bombas com conexões roscadas de 3/4", 1" 1/4 ou 2" Rp ou com ligações de descarga de flange compatíveis com DN80.



Opções de vedação mecânica

- Está disponível uma variedade de vedantes mecânicos e materiais, concebidos para suportar com facilidade uma ampla gama de temperaturas, altas pressões e líquidos agressivos.

Série e-SVI bombas submersíveis multicelulares

Desempenho

- Caudal: até 120 m³/h
- Altura manométrica: até 250 m
- Temperatura do líquido bombeado (com uma vedação mecânica padrão): -10 °C a +90 °C
- Ligações de descarga e pressão máxima de funcionamento:
 - Rp 1/4 para os tamanhos 1-3-5, até PN25
 - Rp 2 para os tamanhos 10-15-22, até PN25
 - Flanges DN 80 para os tamanhos 33-46, até PN25, e para os tamanhos 66-92, até PN16

O desempenho hidráulico publicado está em conformidade com a norma ISO 9906/ HI 14.6, Grau 3B.

Sentido de rotação indicado por uma seta no adaptador e no acoplamento: no sentido horário (olhando para a bomba de cima para baixo).

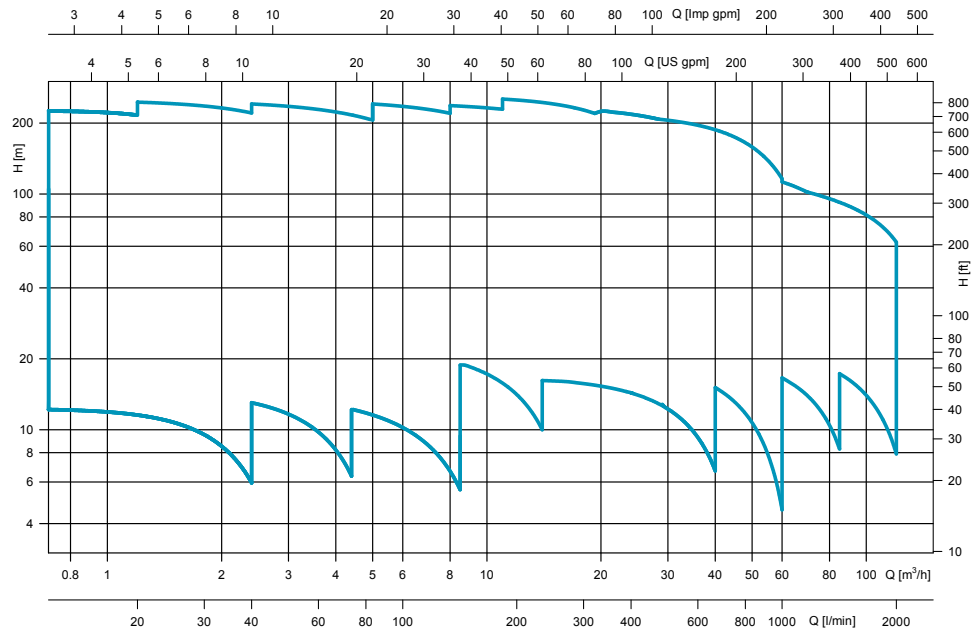
Motor

Potência:

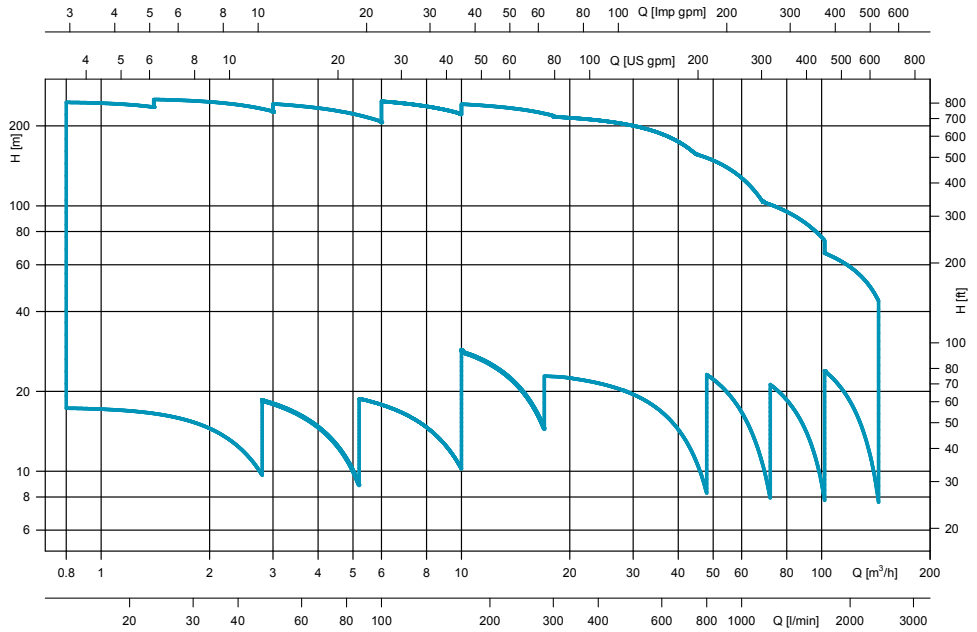
- Monofásico até 2,2 kW
- Trifásico até 30 kW
- Motor com estrutura IEC
- Temperatura ambiente: de 0 °C a +50 °C
- Tensão padrão: consulte a opção na nomenclatura
- Classe de proteção: IP55
- Isolamento de classe 155 (F)
- Desempenho de acordo com a norma EN 60034-1



Curvas de desempenho da bomba e-SVI a 50 Hz



Curvas de desempenho da bomba e-SVI a 60 Hz



Uma análise aprofundada da e-SVI

1 Motor

Os motores de alta eficiência reduzem os custos. Os motores de alta eficiência IEC IE3 são de série em todas as versões trifásicas acima de 550 W. Também estão disponíveis os motores hydrovar® X e Smart Motors com eficiência IE5.

2 Condução da vedação mecânica

Em caso de fuga da vedação mecânica, este canal recolhe o líquido de volta para o tanque de armazenamento, a fim de evitar a estagnação e a cristalização do líquido próximo da vedação mecânica.

3 Anel de desgaste

O anel flutuante, auto-alinhável, de vidro
O anel de desgaste do difusor, em polímero de alta temperatura, resiste a líquidos corrosivos, agressivos e de alta temperatura, e protege contra a abrasão e os detritos.

4 Conceção do impulsor

O impulso axial reduzido prolonga a vida dos rolamentos, enquanto impulsores soldados a laser otimizam a eficiência da bomba.

5 Bucha de carboneto de tungsténio

A bucha resiste ao desgaste, pelo que suporta aplicações de serviço pesado.

6 Ligação de descarga

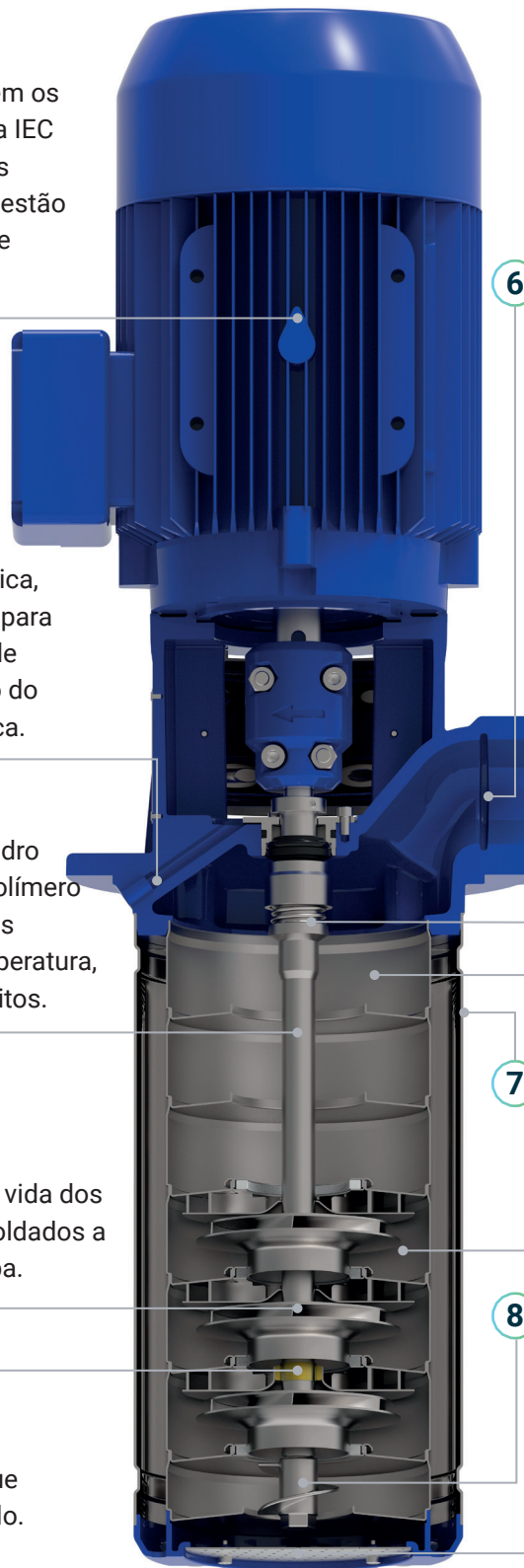
Concebida para uma substituição fácil e imediata, a gama inclui bombas com rosca Rp (tamanhos 1–22) e bombas com flange DN80 (tamanhos 33–92), todas disponíveis em ferro fundido e aço inoxidável.

7 Carcaça/barras de ligação

O aço inoxidável 316 resiste à corrosão e à corrosão por pite, tornando-o durável.

8 Indutor

O indutor é padrão nos tamanhos 1 a 22, protegendo contra funcionamento a seco e garantindo bombagem fiável a baixos níveis.



9 **Vedação mecânica**

Está disponível uma variedade de vedantes de eixo, com opções para lidar com altas temperaturas, altas pressões e líquidos agressivos.

10 **Estágios em branco**

Os estágios em branco adicionais permitem variar as profundidades de imersão para satisfazer os requisitos da sua aplicação.

11 **Número variável de impulsores**

O e-SVI pode utilizar um número variável de impulsores para cobrir vários pontos de funcionamento.

12 **Filtro de entrada**

O design de sucção inferior, com um filtro de entrada em aço inoxidável 316, impede a entrada de partículas indesejadas na bomba.



Uma ampla seleção de opções de vedantes mecânicos

A bomba e-SVI está disponível com uma vasta gama de vedantes mecânicos concebidos para suportar facilmente altas temperaturas, altas pressões e líquidos agressivos. Os materiais resistentes evitam paragens e prolongam a vida útil do vedante.

A bomba e-SVI vem de série com uma vedação durável de carboneto de silício/ carbono com um elastómero FKM.

Esta combinação aumenta a durabilidade e é compatível com uma vasta gama de aplicações. Para líquidos mais agressivos Para aplicações, selecione o carboneto de silício/carboneto de silício com elastómero EPDM ou FKM. Escolha a opção de vedação que melhor atenda às exigências específicas da sua aplicação.

Fácil acesso e reparação

Quando chegar a altura de reparar a sua bomba, o design dos tamanhos SVI 33-92 permite que a vedação mecânica seja removida sem ter de retirar o motor, reduzindo assim o tempo de reparação.

Aceda à vedação mecânica padrão sem remover o motor e substitua-a em poucos passos simples (tamanhos 33-92):

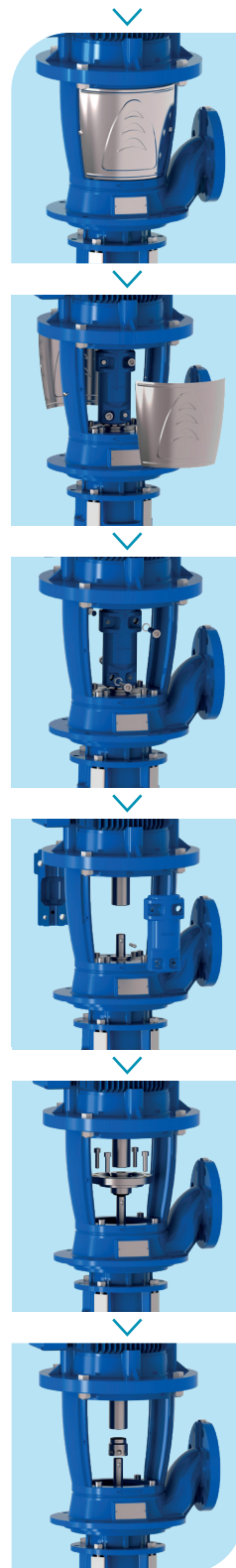


Vedação mecânica do e-SVI tamanhos 1-22



Vedação mecânica dos tamanhos SVI 33-92

Substituição passo a passo da vedação mecânica



Vedantes de cartucho pré-montados

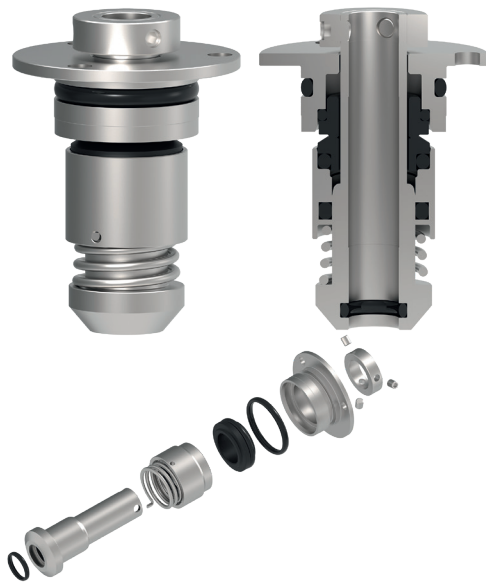
Está disponível uma configuração de vedante de cartucho pré-montado fácil de substituir, o que garante que os componentes do vedante nunca serão montados incorretamente.

A nossa vedação pré-montada é uma alternativa fiável, eficiente e que poupa tempo em relação às vedações padrão. Foi concebida para garantir fiabilidade e fabricada para oferecer durabilidade, utilizando materiais resistentes. A vedação de cartucho pré-montada está disponível numa variedade de materiais duráveis para satisfazer as exigências das suas aplicações específicas.

As dimensões das peças internas fixas e rotativas da vedação estão em conformidade com a Norma Europeia EN 12756.

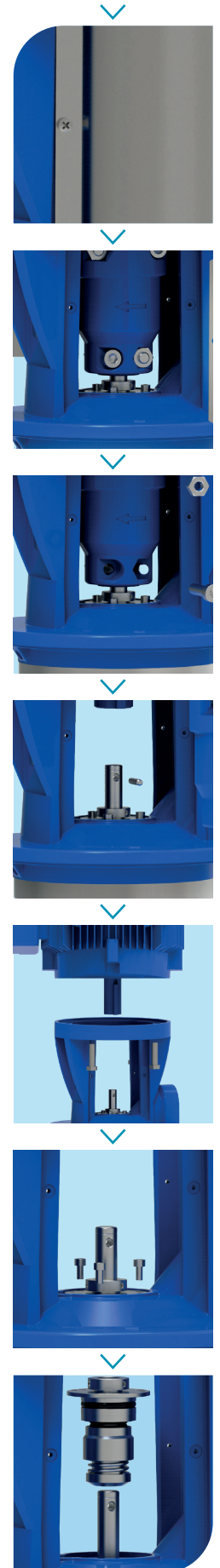
Fácil reparação

Depois de retirar o motor, a vedação em cartucho pré-montada pode ser substituída de forma rápida e fácil, em poucos passos simples.



edação de cartucho pré-montada (tamanhos 1-22)

Substituição passo a passo da vedação mecânica



Opções de materiais

SVI 33-92

Peça rotativa	Peça fixa	Elastómeros	Molas	Outros componentes	Temperatura (°C)
Vedação mecânica padrão					
Carboneto de silício	Carbono	FKM	AISI 316	AISI 316	-10° a 90°

Outros tipos de vedantes mecânicos

Carboneto de silício	Carboneto de silício	EPDM	AISI 316	AISI 316	-30° a 90°
Carboneto de silício	Carboneto de silício	FKM	AISI 316	AISI 316	-10° a 90°

1-22 e-SVI

Peça rotativa	Peça fixa	Elastómeros	Molas	Outros componentes	Temperatura (°C)
Vedação mecânica padrão					
Carboneto de silício	Carbono	FKM	AISI 316	AISI 316	-10° a 90°

Outros tipos de vedantes mecânicos

Carboneto de silício	Carboneto de silício	FKM	AISI 316	AISI 316	-10° a 90°
Carboneto de silício	Carboneto de silício	EPDM	AISI 316	AISI 316	-30° a 90°

e-SVIE: bombas submersíveis multicelulares com Xylem Smart Motor integrado

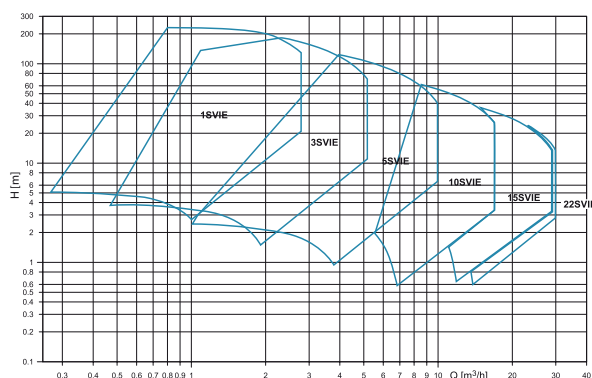
Um sistema hidráulico inteligente e de alta eficiência permite obter os custos operacionais mais baixos possíveis para uma variedade de aplicações, incluindo setores industriais, OEM e serviços de edifícios comerciais. A e-SVIE oferece gamas com vários modelos de construção. Estão também disponíveis versões especiais.

Aplicações

- Inclui o Xylem Smart Motor, um motor de ímã permanente IE5, que proporciona uma eficiência muito superior à de um motor IE3 padrão
 - Inclui uma vasta gama de funcionalidades de monitorização, controlo e segurança, prontas a utilizar, sem necessidade de configuração
 - Pode operar sistemas com uma ou várias bombas, até um máximo de três, sem necessidade de um painel de controlo externo ou PLC
 - Supera o desempenho hidráulico das versões de velocidade fixa num design mais compacto
- Concebido para uma manutenção rápida e fácil com uma vedação mecânica
- Impulso axial do impulsor reduzido para uma vida útil mais longa dos rolamentos do motor padrão



Curvas de desempenho



Especificações da e-SVIE

- Caudal: Até 19 m³/h
- Altura manométrica: até 215 m
- Temperatura do líquido bombeado: -10 °C a +90 °C (ampliável até -30 °C com vedantes mecânicos especiais)
- Ligações de descarga e pressão máxima de funcionamento:
 - Rp 1 ¼ para os tamanhos 1-5, Rp 2 para os tamanhos 10-22: até PN25
- Os desempenhos hidráulicos cumprem as tolerâncias especificadas na norma ISO 9906:2012 Grau 3B

e-SVIX: bombas multiestágio submersíveis com hydrovar® X

As aplicações industriais que exigem a fiabilidade das bombas multiestágio e-SVI atingem novos níveis com o hydrovar® X - com gestão inteligente da bomba e conectividade que oferecem o máximo tempo de atividade e desempenho de precisão.

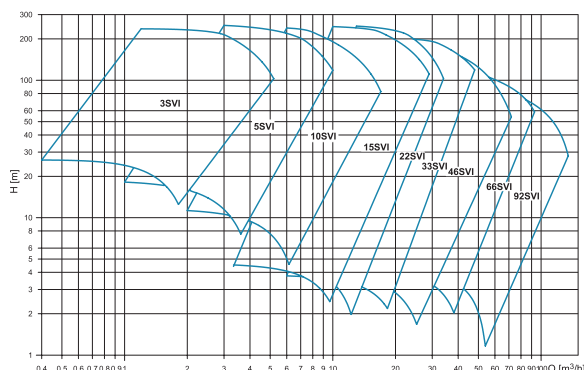
O hydrovar® X oferece o melhor desempenho em termos de eficiência energética graças ao seu conversor de frequência, combinado com o motor síncrono de última geração fabricado pela Xylem, que integra décadas de experiência e know-how em soluções de bombagem. É a combinação ideal de motores, variador de velocidade e bomba, garantindo um excelente desempenho, poupanças máximas e um rápido retorno do investimento.

- Motor de relutância assistido por íman permanente IE5, equipado com controlo avançado para o mais alto nível de eficiência e para prolongar a vida útil do motor
- Capacidade de funcionamento com várias bombas de série, sem pontos de falha únicos
- Controlo e gestão remotos através de aplicação




	HVX	HVX+
Ecrã	LED	Cor gráfica
Controlos		
Pressão	•	•
Fluxo		•
Temperatura		•
Nível		•
Multibomba	Até 4 bombas	Até 8 bombas
E/S ampliadas		•

Curvas de desempenho



Especificações do e-SVIX

- Caudal: até 135 m³/h
- Altura manométrica: até 260 m
- Temperatura do líquido bombeado: até +90 °C
- Pressão máxima de serviço 25 bar (PN 25)
- Temperatura ambiente: -20 °C a +50 °C, sem redução do desempenho
- Os desempenhos hidráulicos cumprem as tolerâncias especificadas na norma ISO 9906:2012



Bombas submersíveis multiestágio e-SVI. Levando a fiabilidade e o desempenho a novos patamares, com fácil manutenção que ajudam os clientes a minimizar o tempo de inatividade e a reduzir os custos operacionais totais.



Xylem |'zīləm|

- 1) O tecido das plantas que transporta a água das raízes para cima;
- 2) empresa líder mundial no setor das tecnologias hídricas.

Xylem é uma empresa líder mundial no setor das soluções hídricas, empenhada em promover um impacto sustentável e em capacitar as pessoas que diariamente se ocupam da gestão da água. Xylem combina diversas competências e tecnologias inovadoras para fornecer soluções personalizadas para todo o ciclo da água. Desde o transporte, tratamento e medição da água, até à otimização e para a manutenção dos sistemas hídricos, Xylem colabora com os clientes para resolver os seus desafios mais críticos. Juntos, através de parcerias com serviços públicos, fabricantes industriais, operadores de construção e comunidades, estamos a construir um mundo mais seguro do ponto de vista hídrico.

Para obter mais informações sobre como Xylem pode ajudá-lo, visite www.xylem.com

xylem.com

xylem.com/lowara

Toda a informação apresentada é considerada fiável e conforme as práticas de engenharia aceites. A Xylem não garante a integridade desta informação. Os utilizadores são responsáveis por avaliar a adequação de cada produto a aplicações específicas. A Xylem não assume responsabilidade por danos especiais, indiretos ou consequentes resultantes da venda, revenda ou uso indevido dos produtos. Sujeito a alterações sem aviso prévio.

© 2026 Xylem Inc. ou as suas filiais. Todos os direitos reservados. Lowara e hydrovar® X são marcas comerciais da Xylem ou de uma das suas subsidiárias.

03-2026

xylem
Let's Solve Water