



BrazePak[®] : Intercambiadores de calor con placas soldadas

TRANSFERENCIA DE CALOR EFICIENTE, DISEÑO COMPACTO.

BRAZEPAK

INTERCAMBIADORES DE CALOR CON PLACAS SOLDADAS DE ALTO DESEMPEÑO

CARACTERÍSTICAS

Los diseños exclusivos de las placas para transferencia de calor de Standard Xchange ofrecen altos índices de transferencia de calor y requieren un área superficial menor que los intercambiadores de calor convencionales de carcasa y tubo.

Comparación de BrazePak con unidades convencionales de carcasa y tubo:

- Un sexto del tamaño
- Un quinto del peso
- Utiliza únicamente un octavo del líquido
- Requiere de un tercio a un quinto del área superficial



DISEÑO DESEMPEÑO

DISEÑO MECÁNICO

Presiones de diseño estándar de hasta 435 psig a una temperatura máxima de diseño de 450 °F. Diseños a pedido para presiones de hasta 1500 psig. Temperatura mínima de diseño hasta -310 °F

CÓDIGOS DE CONSTRUCCIÓN

Los códigos disponibles incluyen: UL, CRN, ASME Sec.VIII Div.1 sello "U", ASME Sec. III sello "N", Pressure Equipment Directive, China ML, Corea KGS, Brasil NR-13

MATERIALES

Placas de acero inoxidable 316L
Material de soldadura de cobre o níquel

DESEMPEÑO

Opciones de una pared y pared doble



CONEXIONES

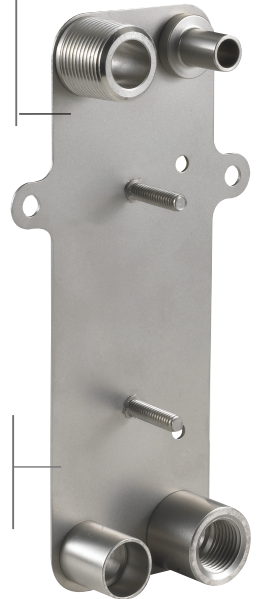
De 1/4 in a 4 in. Las opciones de conexión estándar incluyen NPT, SAE, bridas y sweat. Conexiones a pedido disponibles.

CAPACIDAD

Hasta 800 GPM y 925 ft2 de área superficial.

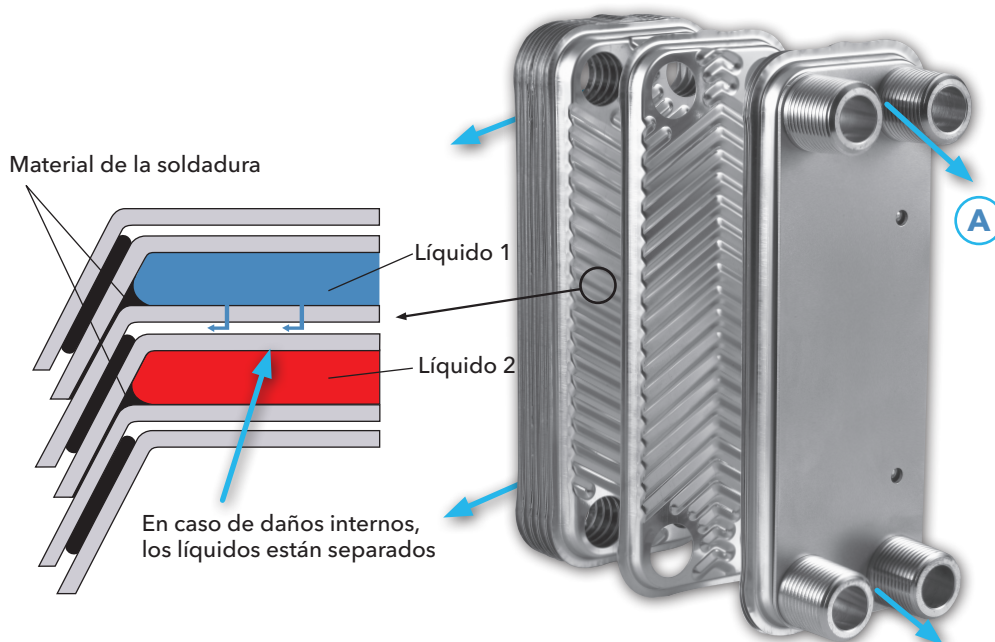
MONTAJE

Reduzca los costos de montaje con vástagos roscados opcionales o un soporte de montaje integral. Opciones de montaje a pedido disponibles.



BRAZEPAK BPDW DE PARED DOBLE

Los intercambiadores de calor con placa soldada BrazePak BPDW ofrecen el mayor nivel de protección contra fugas, seguridad, eficiencia térmica y durabilidad en una unidad pequeña y de bajo costo. El avanzado proceso de manufactura Lean de Standard Xchange ofrece entregas rápidas con una flexibilidad máxima en el diseño.



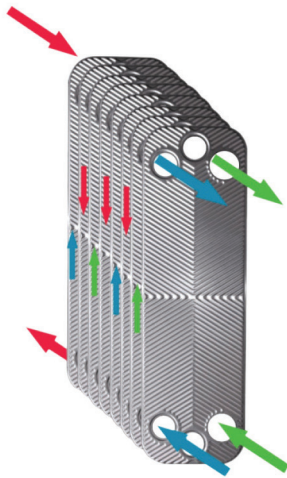
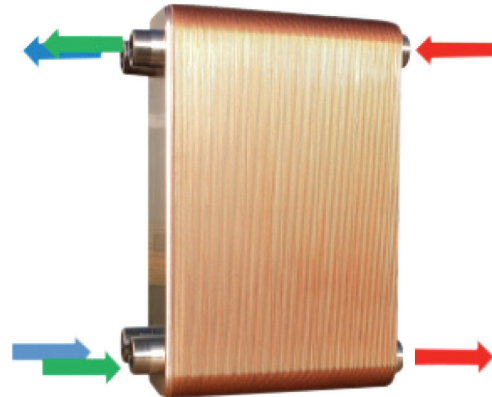
CARACTERÍSTICAS:

- Una construcción verdaderamente de pared doble, incluidas las áreas de los puertos
- Un diseño de placa con pared doble con vías exclusivas para fugas de escape de aire
- Soldadura periférica completa para una resistencia adicional
- Cuatro puertos dedicados para fugas para detectar las fugas rápida y fácilmente
- Un desempeño excelente para aplicaciones para el agua doméstica **A**
- Protección confiable de los flujos de agua dulce para usarse con aceites y refrigerantes

Intercambiadores de calor BrazePak

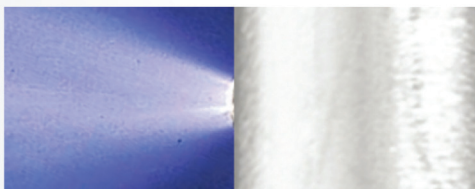
BRAZEPAK BPDC DE DOS CIRCUITOS

Los intercambiadores de calor con placas soldadas de dos circuitos BrazePak BPDC ofrecen un desempeño con dos circuitos reales independientes de refrigerante. La configuración de placas con diseño especial permite que dos circuitos de refrigerante por separado funcionen con un circuito de proceso común. La configuración de placas diseñada especialmente permite que cada circuito de refrigerante esté en contacto con todos los canales del flujo de proceso incluso en condiciones de carga parcial (es decir, cuando funciona un compresor).



CARACTERÍSTICAS:

- Construcción con dos circuitos reales para el funcionamiento con dos circuitos de refrigerante independientes.
- Facilita la operación con carga parcial con solo un compresor en funcionamiento para maximizar el desempeño.
- La configuración de placas diseñada especialmente para la distribución uniforme de líquidos a través de las placas de transferencia minimiza la distribución inadecuada y permite una disposición del flujo en el mismo lado más conveniente para el refrigerante.
- Capacidad de hasta 200 ton.



DISTRIBUIDOR DE REFRIGERANTE BRAZEPAK

El distribuidor de refrigerante BrazePak BPRD garantiza que todos los canales del evaporador de refrigerante reciban un flujo igual para maximizar el desempeño, la eficiencia y el supercalentamiento, y para proteger contra la inestabilidad de válvulas por expansión térmica.

CARACTERÍSTICAS:

- Flujo igual de refrigerante para cada canal de flujo de refrigerante.
- Permite el funcionamiento estable del evaporador, de la válvula de expansión térmica y del compresor.
- Reduce las probabilidades de congelamiento provocadas por un exceso de refrigerante alimentado a canales específicos.



ALTO DESEMPEÑO

Los intercambiadores de calor con placas soldadas BrazePak ofrecen el mayor nivel de eficiencia térmica y durabilidad en una unidad pequeña y de bajo costo.

DISEÑO COMPACTO

El diseño con placas corrugadas ofrece muy altos coeficientes de transferencia de calor, lo que resulta en un área superficial más pequeña. En consecuencia, BrazePak es una opción excelente, en particular al tener en cuenta el espacio.

ROBUSTA UNIDAD AUTOCONTENIDA

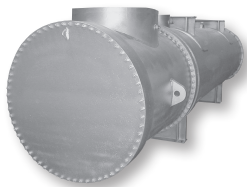
Las placas corrugadas delgadas de acero inoxidable de la unidad están soldadas al vacío para formar una pieza muy duradera e integral que puede soportar altas presiones y altas temperaturas.

APLICACIONES NUMEROSAS

Las unidades BrazePak son ideales como condensadores y evaporadores de refrigerante, como enfriadores de aceite para motores y maquinarias y muchas otras aplicaciones industriales.



MODELOS DE EFICIENCIA



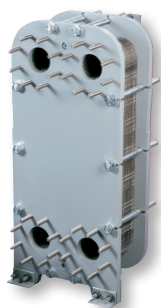
CENTURY SERIES®

Intercambiadores de calor con diseño/a pedido para procesos y otras aplicaciones de calentamiento/enfriamiento



BRAZEPAK®

Intercambiador de calor con placas soldadas



PLATEFLOW®

Intercambiador de calor con placas con junta y bastidor



AIREX® Y FANEX®

Intercambiadores de calor de aire/aceite, aire/aire o aire/agua



SERIE CON INGENIERÍA PREVIA

BCF®/SSCF®/SX2000®/B300® Intercambiador de calor con ingeniería previa de carcasa y tubo

Xylem |'zīləm|

- 1) El tejido de las plantas por el que sube el agua que llega de las raíces;
- 2) una compañía líder global en tecnología del agua.

Somos un equipo global unificado con un objetivo compartido: crear soluciones de tecnología avanzada para los desafíos mundiales de agua. Desarrollar nuevas tecnologías que mejoren la forma de usar, conservar y reutilizar el agua en el futuro es central en nuestro trabajo. Nuestros productos y servicios transportan, tratan, analizan, supervisan el agua, y la devuelven al medio ambiente, en servicios públicos, industriales, residenciales y de edificios comerciales. Xylem también proporciona una cartera líder de soluciones de analítica avanzada, tecnologías de red y medición inteligente para servicios de agua, gas y electricidad. En más de 150 países, forjamos relaciones sólidas y duraderas con clientes que nos conocen por nuestra poderosa combinación de experiencia en aplicaciones y marcas de productos líderes con un fuerte enfoque en el desarrollo de soluciones integrales y sustentables.

Si desea obtener más información acerca de Xylem, visite www.xylem.com.

Obtenga más información sobre
los intercambiadores de calor:



Xylem Inc.
175 Standard Parkway
Cheektowaga, NY 14227
Teléfono: (800) 447-7700
FAX: (716) 862-4176
www.xylem.com/standardxchange

Xylem y Standard Xchange son marcas comerciales o registradas de Xylem Inc. o una de sus filiales.
Las demás marcas comerciales o marcas comerciales registradas pertenecen a sus respectivos titulares.
© 2023 Xylem Inc. SX-BZDHE-BRO-10482 120100 es-LA R1 Septiembre de 2023