

## JABSCO Betankungspumpen



**FUELMASTER 40**  
**SERIE 50130**



**SERIE 23870**



**SERIE VR050**



**SERIE VR100**

## INHALT

<b>1</b>	<b>FUELMASTER 40 &amp; SERIE 50130 .....</b>	<b>3</b>
1.1	LIEFERUMFANG .....	3
1.2	BY-PASS 40 DIESEL – BETANKUNGSPUMPE.....	4
1.3	ZUBEHÖR.....	4
1.4	TECHNISCHE DATEN.....	5
<b>2</b>	<b>SERIE 23870 – 35 L/MIN .....</b>	<b>6</b>
2.1	TYPISCHE ANWENDUNGEN .....	6
2.2	AUSFÜHRUNGEN.....	6
2.3	ZUBEHÖR.....	6
2.4	TECHNISCHE DATEN – SERIE 23870 .....	6
2.5	ERSATZTEILLISTE .....	7
2.6	LEISTUNG .....	7
<b>3</b>	<b>SERIE VR050 – 50 L/MIN.....</b>	<b>8</b>
3.1	TYPISCHE ANWENDUNGEN .....	8
3.2	AUSFÜHRUNGEN.....	8
3.3	ZUBEHÖR.....	8
3.4	TECHNISCHE DATEN – SERIE VR050.....	8
3.5	ERSATZTEILLISTE .....	9
3.6	LEISTUNG .....	9
<b>4</b>	<b>SERIE VR100 – 100 L/MIN.....</b>	<b>10</b>
4.1	TYPISCHE ANWENDUNGEN .....	10
4.2	AUSFÜHRUNGEN.....	10
4.3	ZUBEHÖR.....	10
4.4	TECHNISCHE DATEN – SERIE VR100.....	10
4.5	ERSATZTEILLISTE .....	11
4.6	LEISTUNG .....	11
<b>5</b>	<b>SERIE 23590 [HYDRAULIKÖL – PUMPE] – 26 L/MIN .....</b>	<b>12</b>
5.1	TYPISCHE ANWENDUNGEN .....	12
5.2	AUSFÜHRUNGEN.....	12
5.3	ZUBEHÖR.....	12
5.4	TECHNISCHE DATEN – SERIE 23590 .....	12
5.5	ERSATZTEILLISTE .....	13
<b>6</b>	<b>ZUBEHÖR .....</b>	<b>14</b>
6.1	AUTOMATISCHE ABSCHALTUNG (NUR 24 VOLT).....	14
6.2	ZAPFPISTOLEN .....	14
6.3	DURCHFLUßMESSER.....	14
6.4	FUßVENTILE.....	15
6.5	RÜCKSCHLAGVENTILE.....	15
6.6	FILTER .....	15
6.7	SCHLAUCHANSCHLÜSSE .....	16
6.8	SCHLAUCH.....	16

**Garantie:** Produkte und Service der Firma werden auf Basis der allgemeinen Geschäftsbedingungen angeboten. Kopien sind auf Wunsch erhältlich. Die In dieser Information enthaltenen Daten dienen als Richtlinie und garantieren nicht für Leistung und Spezifikation einzelner Produkte.

© Copyright ITT Industries – Jabsco

# Betankungspumpen

## 1 Fuelmaster 40 & SERIE 50130



Mit der **Fuelmaster 40** ist ein schnelles Betanken von Dieselfahrzeugen an jedem Ort möglich.

Mit Batteriestrom fördert die **Fuelmaster 40** bis zu 100 Liter Dieseltreibstoff in nur 3 Minuten.

Das Pumpenaggregat besteht aus Pumpe, Zapfpistole, Saugkorb und tragbarem Aufbewahrungshalter.

Dieses handliche Gerät nimmt Ihnen die Arbeit beim Betanken von Dieselfahrzeugen ab.



In dem robusten und leichten Tragrahmen aus Polypropylen wird der Schlauch sauber und ordentlich aufbewahrt. Er kann oben auf dem Faß oder an der Wand hängend montiert werden. Ein Tragegriff erleichtert den Transport.



Der Schlauch besteht aus einer Nylon verstärkten PVC/Gummi – Verbindung und kann daher nicht einknicken. Er bleibt bis  $-20^{\circ}\text{C}$  flexibel. Ein elektronischer Durchflußmesser ist als Zubehör lieferbar. Die Fuelmaster 40 hat mehrere Sicherheitseinrichtungen, ein By-Pass – Rückschlagventil, einen thermischen Überlastschutz und einen Saugkorb mit  $250\ \mu\text{m}$  Maschenweite, um zu verhindern, daß feste Partikel in den Tank gelangen können.

### 1.1 Lieferumfang

- Pumpe mit By-Pass
- 1,25 m Saugschlauch
- 2,50 m Betankungsschlauch
- Saugkorb
- Zapfpistole, manuell
- Tragbarer Aufbewahrungsrahmen
- Batteriekabel mit Klemmen

### Artikel - Nummer:

- 50140-0000, 12 V
- 50140-0100, 24 V

# Betankungspumpen

## 1.2 By-Pass 40 Diesel – Betankungspumpe



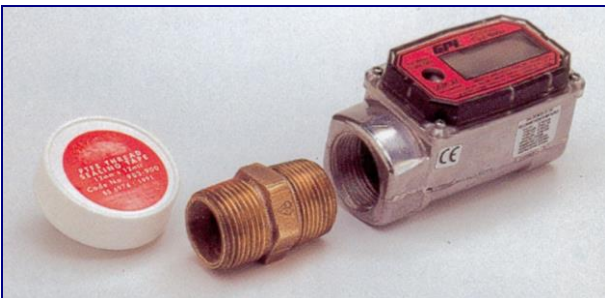
**Artikel – Nummer:**

- 50130-1000 12 V
- 50130-1200 12 V, mit Schalter & Sicherung
- 50140-1100 24 V
- 50130-1300 24 V, mit Schalter & Sicherung

Basispumpe mit By-Pass zur Verwendung mit einer Zapfpistole.

## 1.3 Zubehör

**Elektronischer Durchflußmesser mit Digitalanzeige:**



**Artikel – Nummer:** 50142-0000B

Enthält 1" Messingmuffe, Dichtungsband und 2 Batterien.

**Durchflußmesser, Zapfpistole und Schlauch:**



**Artikel – Nummer:** 50141-0000

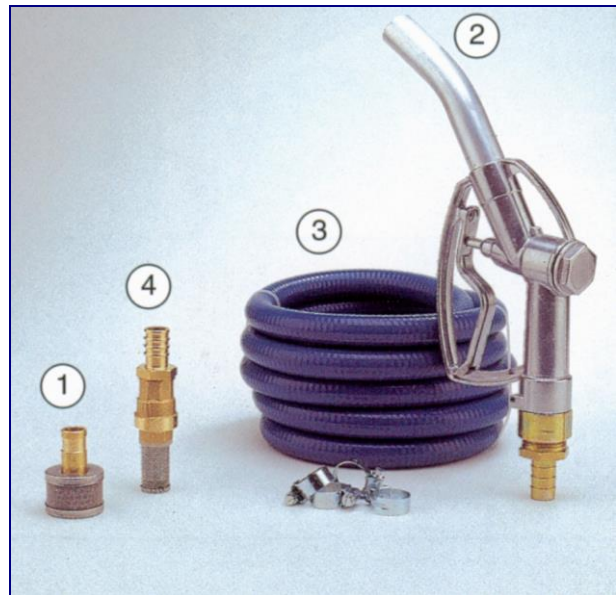
Mit 4 m spiralverstärktem Dieselschlauch 19 mm (¾") Ø

**Saugkorb (1)** – 250 µm Maschenweite

**Artikel – Nummer:** 23732-0000B

**Zapfpistole (2)** – mit Drehgelenk

**Artikel – Nummer:** 50143-0000B



**Schlauch (3)** – dieselbeständig, spiralverstärkt, Gummi/PVC, Verbindung mit 4 Schlauchschellen.

**Artikel – Nummer:** 23531-0301B (3 m x 19 mm Ø)

**Artikel – Nummer:** 23531-0401B (4 m x 19 mm Ø)

**Fußventil (4)** – für 19 mm Schlauch (¾") Ø

**Artikel – Nummer:** 23736-0000B

Einschließlich Schlauchtülle und Saugkorb

# Betankungspumpen

## 1.4 Technische Daten

### Fuelmaster 40, tragbares Betankungspumpen – Aggregat

Modelle 50140-0000, 12 V und 50140-0100, 24V

### By-Pass 40 Diesel – Betankungspumpe

Modell 50130-1000, 12 V und 50130-1100, 24 V

Modell 50130-1200, 12 V und 50130-1300, 24 V, mit Schalter

Förderleistung	35 l/min bei 2,0 m Förderhöhe
Maximale Druckhöhe	6,0 m
Maximale Saughöhe	2,5 m
Maximale Dauerlaufzeit	35 Minuten bei 2,0 m Förderhöhe und 20° C
Maximale By-Pass Zeit	Bei geschlossener Zapfpistole 3 Minuten
Höchste Leistungsaufnahme	12 V Modelle 20 Ampere (Sicherung)
	24 V Modelle 10 Ampere (Sicherung)
Leistungsaufnahme im Betrieb bei 2 m Förderhöhe	12 V Modelle 13 Ampere
	24 V Modelle 6 Ampere
Temperaturbereich	-20° C bis +40° C



Die Gleichstrommotoren sind **nicht explosionsgeschützt** und dürfen somit nicht zur Förderung von Benzin, Petroleum oder anderen brennbaren Flüssigkeiten, mit einem Flammpunkt unter 37° C eingesetzt werden.

Abmessungen – Baureihe 50140	Abmessungen – Baureihe 50130
Netto – Gewicht 5,5 kg	Netto – Gewicht 2,1 kg

Hinweise zu Service- und Bedienung können dem Datenblatt SD3054 entnommen werden.

## 2 SERIE 23870 – 35 l/min

<b>Gehäuse</b>	Aluminium
<b>Anschluß</b>	Schlauchanschluß ¾" (19 mm), Innengewinde ½" Ø
<b>Gleitflügel</b>	PTFE / Ryton
<b>Rotor</b>	Vectra
<b>Welle</b>	Stahl
<b>Dichtung</b>	Wellendichtring (Nitril)
<b>Motor</b>	12 V / 24 V Permanent Magnet Motor, Schutzart IP 55, Vibrationstest
<b>Gewicht</b>	3 kg



### 2.1 Typische Anwendungen

- Design für das Betanken von kleinen, Dieselmotor angetriebenen Fahrzeugen (Tankgröße bis zu 200 Liter) aus Fässern.
- Geeignet für die Montage auf Fahrzeugen, wie z.B. Baggern, Kränen, Walzen, landwirtschaftlichen Maschinen, Generatoren und Helikoptern.
- Geeignet für Dieselmotorkraftstoff, Kerosin, Paraffin, Hydrauliköl, Öle mit Viskositäten bis zu 150 Centi Stokes.



#### Explosionsgefahr !

Fördern Sie niemals Benzin, Lösungsmittel, Verdünnern oder leicht entflammbare Flüssigkeiten. Dieses kann zu einer Explosion und zu Verletzungen und dem Tod führen.

### 2.2 Ausführungen

23870-2200	12 V, Schalter, Innengewinde ½"
23870-2300	24 V, Schalter, Innengewinde ½"
23870-1200	12 V, Schalter, Sicherung, Schlauchanschluß ¾" (19 mm)
23870-1300	24 V, Schalter, Sicherung, Schlauchanschluß ¾" (19 mm)

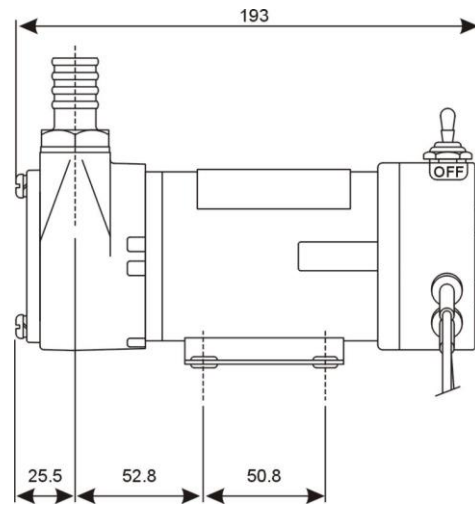
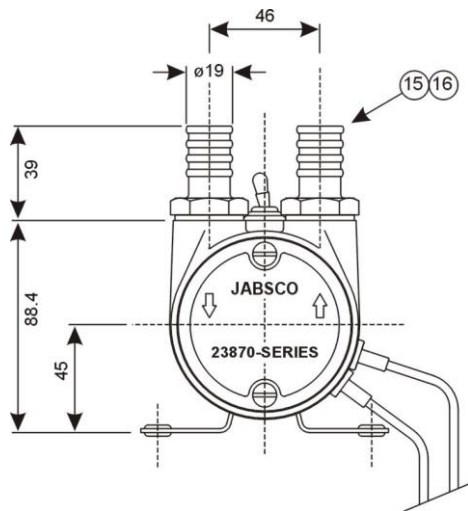
### 2.3 Zubehör

23533-1000	Schlauchanschluß, gerade
X5020-003	90° Schlauchanschlüsse
23735-0010B	Rückschlagventil
23736-0000B	Fußventil – Kit
23732-0000	Saugkorb, 300 micron
23531-0001G	Schlauch ¾" (19 mm), je Meter

### 2.4 Technische Daten – Serie 23870

Dieselöl, SG 0,86, 20° C, Temperatur –30° C - +40° C	
Förderleistung bei 3 m Förderhöhe	35 l/min
Förderleistung bei max. Förderhöhe	32 l/min
Max. Förderhöhe	6,0 m
Max. Saughöhe in m – naß	2,8 m
Max. Saughöhe in m – trocken	2,0 m
Betriebsdauer bei 3 m Förderhöhe, Temperatur +20° C	45 Minuten
Betriebsdauer bei 3 m Förderhöhe, Temperatur +30° C	35 Minuten
Betriebsdauer bei 3 m Förderhöhe, Temperatur +40° C	25 Minuten
Stromaufnahme bei 3 m Förderhöhe	15 A – 12 V 7 A – 24 V
Max. Stromaufnahme	20 A – 12 V 10 A – 24 V
Min. Kabelquerschnitt bei 5 m Leitungslänge	4,0 mm <sup>2</sup> 12 V 2,5 mm <sup>2</sup> 24 V

# Betankungspumpen



## 2.5 Ersatzteilliste

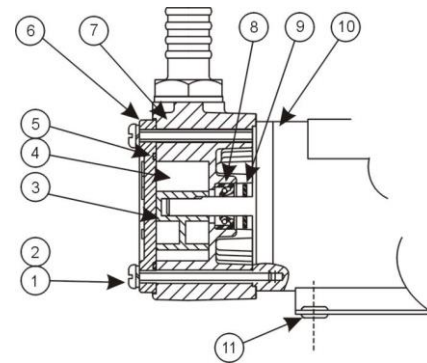
Pos.	Beschreibung	Stck.	Artikel - Nummer
1	Schraube	2	X3002-167F
2	Federscheibe	2	SP1602-0240
3	Rotor *	1	45714-0000
4	Flügel *	5	45716-0100
5	O-Ring *	1	X1990-131
6	Deckel	1	23875-0050
7	Gehäuse	1	23874-2050
8	Dichtung *	1	SP2701-52
9	Spritzscheibe *	1	6342
10	Motor	12 V	1 98012-9235
		24 V	1 89012-9236
11	GummifüÙe	4	SP2900-12
12	Sicherung 12V / 20A	1	SP2005-0120B
	Sicherung 24V / 10A	1	Y5292-02
Service – Kit enthält Teile mit *			SK399-0101

### Bemerkungen:

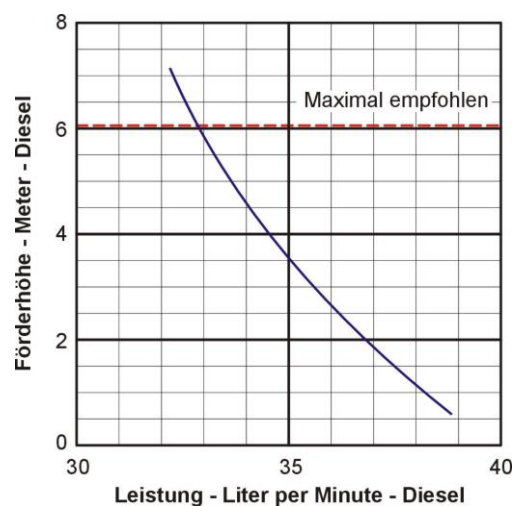
Leistungsdaten beruhen auf Dieselmotorkraftstoff bei 20° C.

Die maximal empfohlene Förderhöhe beträgt 6 m.

Pumpe nicht trocken laufen lassen.



## 2.6 Leistung



### Sicherheitshinweis !

Fördern Sie niemals Benzin, Lösungsmittel, Verdünnern oder leicht entflammare Flüssigkeiten. Dieses kann zu einer Explosion und zu Verletzungen und dem Tod führen.

## 3 SERIE VR050 – 50 l/min

<b>Gehäuse</b>	Grauguß
<b>Anschluß</b>	BSP - Innengewinde 3/4" oder Schlauchanschluß 1"
<b>Gleitflügel</b>	Eisen, gesintert
<b>Rotor</b>	Bronze, gesintert
<b>Welle</b>	Stahl
<b>Dichtung</b>	Wellendichtring (Nitril)
<b>Motor</b>	12 V / 24 V Permanent Magnet Motor, Schutzart IP 55, Vibrationstest, für Dauerlauf geeignet
<b>Gewicht</b>	5 kg



### 3.1 Typische Anwendungen

- Design für das Betanken von kleinen, Dieselmotor angetriebenen Fahrzeugen (für Tankgröße 200 – 500 Liter) aus Fässern.
- Geeignet für die Montage auf Fahrzeugen, wie z.B. Baggern, Kränen, Walzen, landwirtschaftlichen Maschinen, Generatoren und Helikoptern.
- Geeignet für Dieselmotorkraftstoff, Kerosin, Paraffin, Hydrauliköl, Öle mit Viskositäten bis zu 150 Centi Stokes.



#### Explosionsgefahr !

Fördern Sie niemals Benzin, Lösungsmittel, Verdünner oder leicht entflammare Flüssigkeiten. Dieses kann zu einer Explosion und zu Verletzungen und dem Tod führen.

### 3.2 Ausführungen

VR050-2120	24 V, Schalter, Innengewinde 3/4"
VR050-1120	24 V, Schalter, Sicherung, Schlauchanschluß 1" (25 mm)
VR050-1022	12 V, Schlauchanschluß 1" (25 mm)
VR050-1122	24 V, Schalter, Sicherung, Schlauchanschluß 1" (25 mm)
VR050-1123	24 V, automatische Abschaltung, Schlauchanschluß 1" (25 mm)
VR050-B013	24 V, Schalter, Sicherung, Schlauchanschluß 1" (25 mm), By-Pass

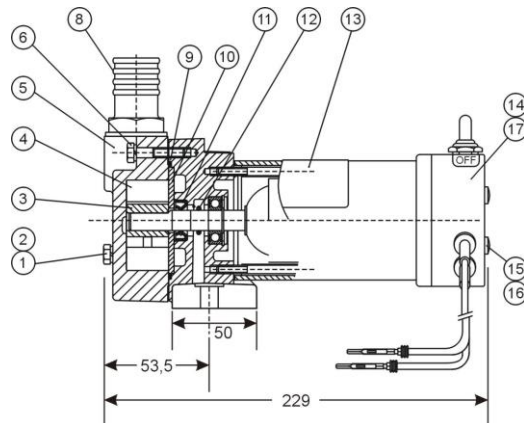
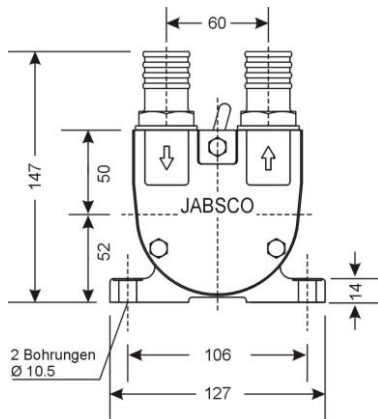
### 3.3 Zubehör

23738-0010B	Rückschlagventil
23739-0000B	Fußventil – Kit
23541-0001G	Fußventil mit Filter im Gehäuse
23541-0001G	Schlauch 1" (25 mm), je Meter
23732-0000	Saugkorb, 250 micron
50290-1000	Filter im Gehäuse

### 3.4 Technische Daten – Serie VR050

Dieselöl, SG 0,86, 20° C, Temperatur –30° C - +40° C	
Förderleistung bei 3 m Förderhöhe	50 l/min
Förderleistung bei max. Förderhöhe	43 l/min
Max. Förderhöhe	10 m
Max. Saughöhe in m – naß	4,0 m
Max. Saughöhe in m – trocken	3,0 m
Betriebsdauer bei 3 m Förderhöhe, Temperatur +30° C	60 Minuten
Betriebsdauer bei 3 m Förderhöhe, Temperatur +40° C	60 Minuten
Stromaufnahme bei 3 m Förderhöhe	12 A – 12 V 6 A – 24 V
Max. Stromaufnahme	20 A – 12 V 10 A – 24 V
Min. Kabelquerschnitt bei 5 m Leitungslänge	4,0 mm <sup>2</sup> 12 V 2,5 mm <sup>2</sup> 24 V

# Betankungspumpen



~ Abmessungen in mm

## 3.5 Ersatzteilliste

Pos.	Beschreibung	Stck.	Artikel - Nummer	
1	Schraube	2	X3000-191F	
2	Federscheibe	2	X3081-091F	
3	Rotor	1	50242-0000	
4	Flügel *	4	= SK421-0000	
5	Gehäuse	BSP	1	50244-2000
		NPT	1	50244-9000
6	Bolzen M6 x 30	1	X3000-186F	
7	Dichtscheibe	2	SP1613-1415	
8	Anschlussstücke	2	23543-1000	
9	O-Ring *	1	X4020-211A	
10	Rückplatte	1	50246-0000	
11	Dichtung *	1	SP2701-0504	
12	O-Ring *	1	X4020-211A	
14	Motor mit Schalter und Sicherung	12V	1	98012-9295B
		24V	1	98012-9296B
		Motor, Standard 24V	1	98012-9297B
15	Schalter – Kit	1	96070-6020B	
16	Schrauben 10 x	2	91046-6001B	
17	Dichtscheiben 10 x	2	91608-6001B	
18	Sicherung (10 x)	12V	1	92005-6020B
		24V	1	92005-6010B
Service – Kit enthält Teile mit *			SK421-0000	

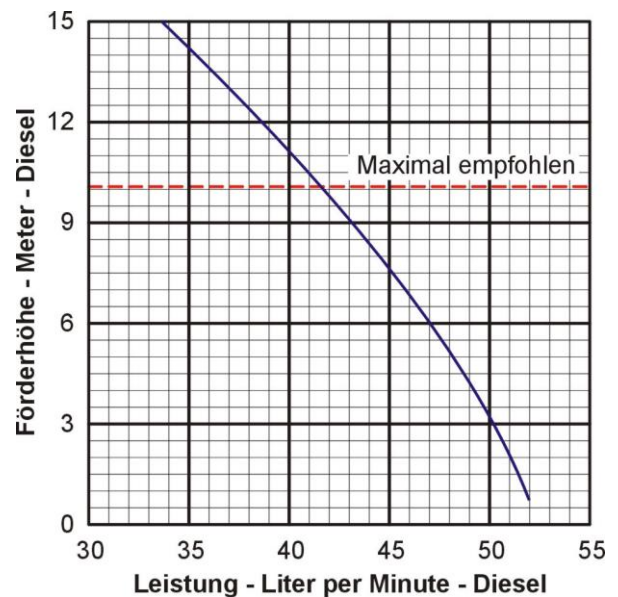
### Bemerkungen:

Leistungsdaten beruhen auf Dieseldraftstoff bei 20° C.

Die maximal empfohlene Förderhöhe beträgt 10 m.

Pumpe nicht trocken laufen lassen.

## 3.6 Leistung

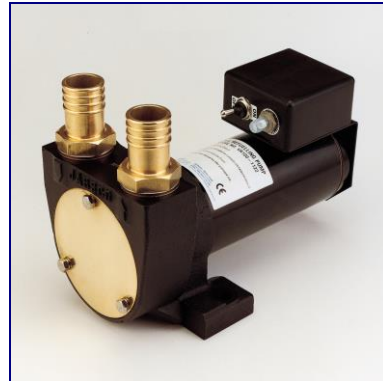


### Sicherheitshinweis !

Fördern Sie niemals Benzin, Lösungsmittel, Verdünnern oder leicht entflammare Flüssigkeiten. Dieses kann zu einer Explosion und zu Verletzungen und dem Tod führen.

## 4 SERIE VR100 – 100 l/min

<b>Gehäuse</b>	Grauguß
<b>Anschluß</b>	BSP - Innengewinde 1" oder Schlauchanschluß 1 1/4"
<b>Gleitflügel</b>	Eisen, gesintert
<b>Rotor</b>	Bronze, gesintert
<b>Welle</b>	Stahl
<b>Dichtung</b>	Wellendichtring (Nitril)
<b>Motor</b>	24 V Permanent Magnet Motor, Schutzart IP 55, Vibrationstest, für Dauerlauf geeignet
<b>Gewicht</b>	7 kg



### 4.1 Typische Anwendungen

- Design für das Betanken von kleinen, Dieselmotor angetriebenen Fahrzeugen (für Tankgrößen 400 – 1500 Liter) aus Fässern.
- Geeignet für die Montage auf Fahrzeugen, wie z.B. Baggern, Kränen, Walzen, landwirtschaftlichen Maschinen, Generatoren und Helikoptern.
- Geeignet für Dieselmotorkraftstoff, Kerosin, Paraffin, Hydrauliköl, Öle mit Viskositäten bis zu 150 Centi Stokes.



#### Explosionsgefahr !

Fördern Sie niemals Benzin, Lösungsmittel, Verdüner oder leicht entflammare Flüssigkeiten. Dieses kann zu einer Explosion und zu Verletzungen und dem Tod führen.

### 4.2 Ausführungen

VR100-2120	24 V, BSP - Innengewinde 1"
VR100-1120	24 V, Schlauchanschluß 1 1/4" (32 mm) Ø
VR100-1122	24 V, Schlauchanschluß 1 1/4" (32 mm) Ø Schalter, thermischer Überlastschutz
VR100-1123	24 V, Schlauchanschluß 1 1/4" (32 mm) Ø automatische Abschaltung

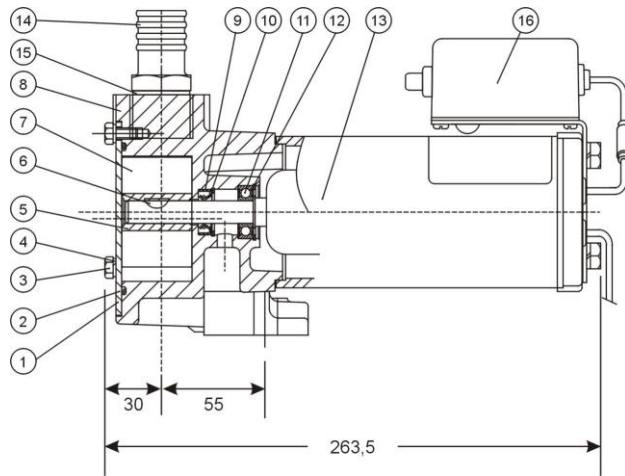
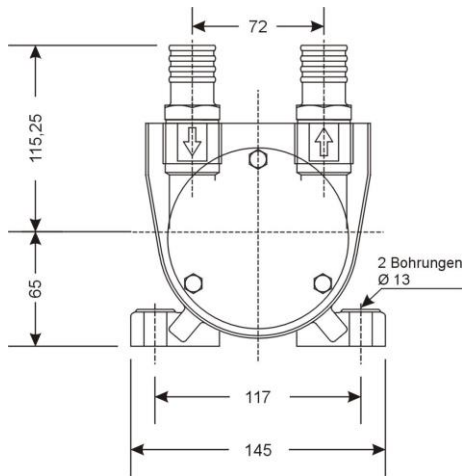
### 4.3 Zubehör

23757-0010B	Rückschlagventil
23759-0000B	Fußventil – Kit
23561-0000G	Schlauch 1 1/4" (32 mm), je Meter

### 4.4 Technische Daten – Serie VR100

Dieselöl, SG 0,86, 20° C, Temperatur –30° C - +40° C	
Förderleistung bei 3 m Förderhöhe	100 l/min
Förderleistung bei max. Förderhöhe	70 l/min
Max. Förderhöhe	15 m
Max. Saughöhe in m – naß	5,0 m
Max. Saughöhe in m – trocken	4,0 m
Betriebsdauer bei 3 m Förderhöhe, Temperatur +30° C	60 Minuten
Betriebsdauer bei 3 m Förderhöhe, Temperatur +40° C	60 Minuten
Stromaufnahme bei 3 m Förderhöhe	10 A – 24 V
Max. Stromaufnahme	20 A – 24 V
Min. Kabelquerschnitt bei 5 m Leitungslänge	4,0 mm <sup>2</sup> 24 V

# Betankungspumpen

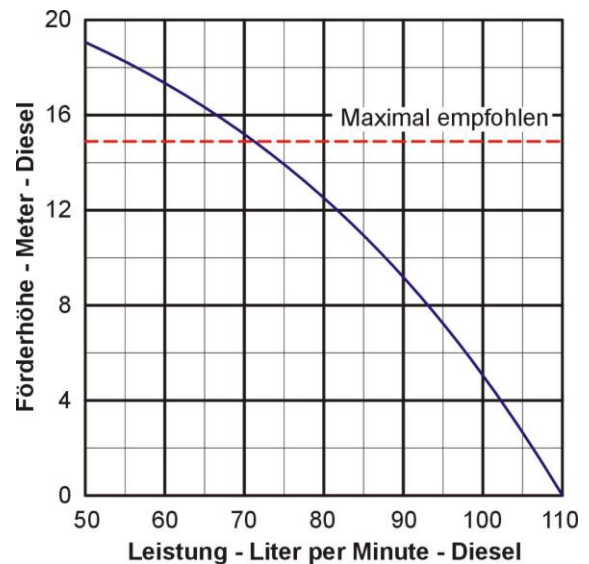


~ Abmessungen in mm

## 4.5 Ersatzteilliste

Pos.	Beschreibung	Stck.	Artikel - Nummer
1	Deckel	1	50255-0000
2	O-Ring *	1	X4020-374A
3	Schraube	3	X3001-178F
4	Federscheibe	3	X3081-091F
5	Rotor	1	50252-0000
6	Keil *	1	SP1402-0304
7	Flügel *	4	50253-0000
8	Gehäuse – BSP	1	50254-2000
	Gehäuse – NPT	1	50254-9000
9	Dichtung	1	SP2701-0504
10	Sprengring	1	X5256-005
11	Lager	1	SP2601-0457
12	Sprengring	1	SP1701-4438
14	Schlauchanschluß	2	23633-1000
15	Dichtscheibe	2	SP1613-1423
16	Schalterkasten	1	23639-0240B
	Automatik Schaltung	1	23528-0000B
Service – Kit enthält Teile mit *			SK422-0000

## 4.6 Leistung



### Sicherheitshinweis !

Fördern Sie niemals Benzin, Lösungsmittel, Verdüner oder leicht entflammare Flüssigkeiten. Dieses kann zu einer Explosion und zu Verletzungen und dem Tod führen.

### Bemerkungen:

Leistungsdaten beruhen auf Dieselmotorkraftstoff bei 20° C.  
Die maximal empfohlene Förderhöhe beträgt 15 m.  
Pumpe nicht trocken laufen lassen.

# Betankungspumpen

## 5 SERIE 23590 [Hydrauliköl – Pumpe] – 26 l/min

<b>Gehäuse</b>	Aluminium
<b>Anschluß</b>	BSP - Innengewinde 1/2", Schlauchanschluß 3/4" (19 mm) Ø
<b>Gleitflügel</b>	PTFE / Ryton
<b>Rotor</b>	Eisen, gesintert
<b>Welle</b>	Edelstahl
<b>Dichtung</b>	Wellendichtring (Nitril)
<b>Motor</b>	12 V / 24 V Permanent Magnet Motor, Schutzart IP 55
<b>Gewicht</b>	3 kg



### 5.1 Typische Anwendungen

- Füllen und Entleeren von Hydrauliksystemen bei Fahrzeugen der Forstwirtschaft, Bauindustrie und allgemeinen Förderaufgaben.



#### Explosionsgefahr !

Fördern Sie niemals Benzin, Lösungsmittel, Verdünnern oder leicht entflammbare Flüssigkeiten. Dieses kann zu einer Explosion und zu Verletzungen und dem Tod führen.

### 5.2 Ausführungen

23590-2010	12 V, Hydrauliköl – Pumpe
23950-2110	24 V, Hydrauliköl – Pumpe

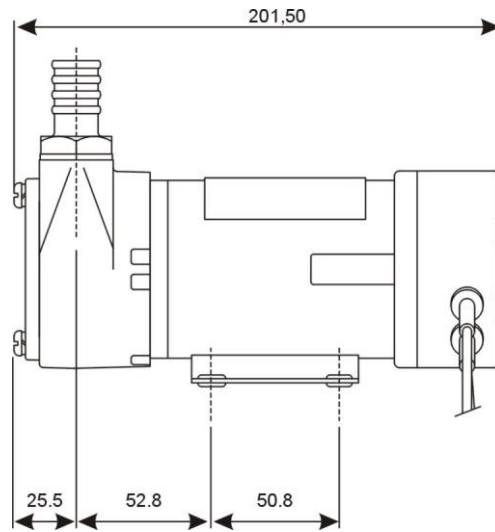
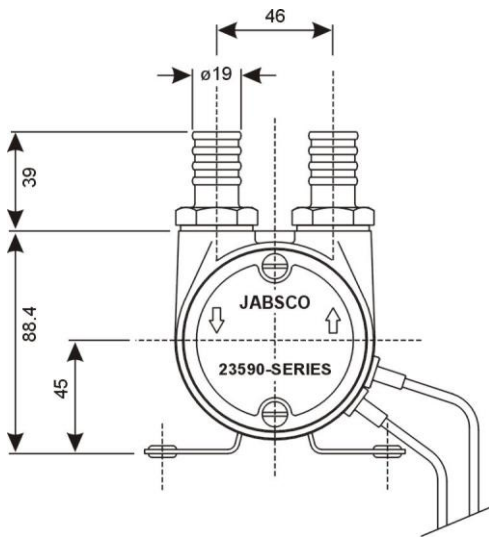
### 5.3 Zubehör

23533-1000	Schlauchanschluß, gerade
SP1613-1416	Dichtscheibe

### 5.4 Technische Daten – Serie 23590

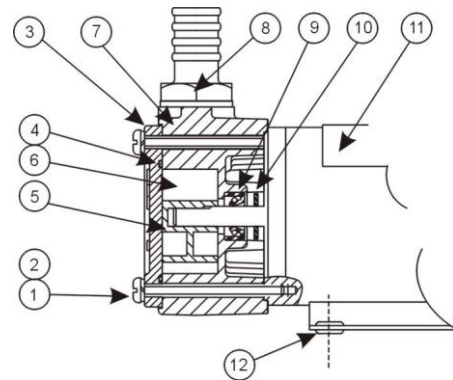
Selbstansaugend, naß	1,8 m
Maximaler Differenzdruck	1,5 bar
Maximale Förderleistung bei 0,5 bar Differenzdruck und 100 Cst.	26 l/min
Geeignet für Hydrauliköl und Dieselöl	150 Cst.
Stromaufnahme bei 0,5 bar Differenzdruck	12 V – 17 Ampere
	24 V – 8 Ampere
Betriebsdauer bei 20° C und 0,5 bar Differenzdruck	30 Minuten
Betriebsdauer bei 20° C und 1,0 bar Differenzdruck	15 Minuten

# Betankungspumpen



## 5.5 Ersatzteilliste

Pos.	Beschreibung	Stck.	Artikel - Nummer
1	Schraube	2	X3002-166C
2	Federscheibe	2	SP1602-0240
3	Deckel	1	23875-0060
4	O-Ring *	1	X1990-131
5	Rotor, Eisen *	1	23591-0000
6	Flügel *	5	45716-0100B
7	Gehäuse	1	23874-2050
8	Schlauchanschluß – Kit (Option)	1	23533-1100B
9	Dichtung *	1	SP2701-52
10	Spritzscheibe	1	6342
11	Motor, 12 V	1	98012-9273
	Motor, 24 V	1	98012-9272
12	GummifüÙe	4	SP2900-12
13	Sicherungshalter (Option)	1	X5501-018
	Sicherung 10 A, 24V	1	Y5292-02
	Sicherung 20 A, 12V	1	SP2005-0120
Service – Kit enthält Teile mit *			SK399-0201



### Sicherheitshinweis !

Fördern Sie niemals Benzin, Lösungsmittel, Verdünnern oder leicht entflammare Flüssigkeiten. Dieses kann zu einer Explosion und zu Verletzungen und dem Tod führen.

## 6 Zubehör

Die nachstehend genannten Komponenten ergänzen das Programm der Betankungspumpen und erweitern deren Einsatzbereiche.

### 6.1 Automatische Abschaltung (nur 24 Volt)

**23528-1724B** Modell 23870 (24 V)

**23528-0024B** Modelle VR050 (24 V)

**23528-1024B** Modelle VR100 (24 V)

Weitere Details können dem Datenblatt 43010-0029 entnommen werden.



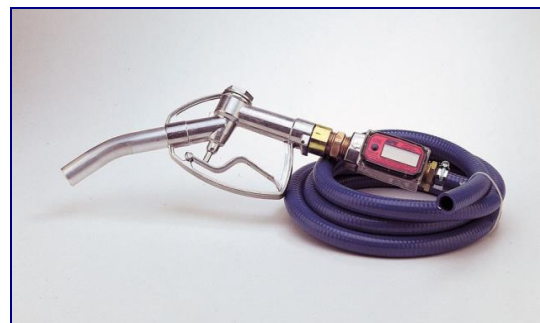
### 6.2 Zapfpistolen

**50143-0000B** Polypropylene mit  $\frac{3}{4}$ " Anschluß (19 mm) nur für Pumpen mit By-Pass

**23523-0000B** Aluminium mit 1" Anschluß (25 mm) nur für Pumpen mit By-Pass



### 6.3 Durchflußmesser – nicht mehr lieferbar



## 6.4 Fußventile

- 23736-0000B** ¾" (19 mm) Schlauchanschluß für 23870 & 50130
- 23739-0000B** 1" (25 mm) Schlauchanschluß für VR050
- 23739-0100B** 1" (25 mm) Schlauchanschluß für VR050 mit Filter im stabilen Gehäuse
- 23759-0000B** 1 ¼" (32 mm) Schlauchanschluß für VR100
- 23759-0100B** 1 ¼" (32 mm) Schlauchanschluß für VR100 mit Filter im stabilen Gehäuse.  
Ersatzsieb: 50302-0000
- 23759-0200B** 1" (25 mm) Schlauchanschluß für VR100 mit Filter im stabilen Gehäuse.  
Ersatzsieb: 50302-0000



## 6.5 Rückschlagventile

- 23735-0000B** ½" BSP für 23870
- 23735-0010B** Wie 23735-0000B aber mit Schlauchanschluß
- 23738-0000B** ¾" BSP für 23540 & VR050
- 23738-0010B** Wie 23738-0000B aber mit Schlauchanschluß
- 23757-0010B** 1" BSP mit Schlauchanschluß für VR100



## 6.6 Filter

- 23732-0000** 250 µm für 19 mm Schlauch
- 23733-0000** 250 µm für 25 mm Schlauch
- 23754-0000** 250 µm für 23736-0000B Fußventil
- 23733-0010** 250 µm für 25 mm Schlauch und Leistung bis zu 100 l/min
- 50290-1000** 250 µm mit stabilem Gehäuse
- X5200-002** Filter für 23739 Fußventil
- X5200-008** Filter für 23759 Fußventil
- 50300-1000** Filter mit stabilem Gehäuse für VR100 mit Schlauchanschluß
- 50300-2000** Filter mit stabilem Gehäuse für 1" Fußventil 23759-0000B



## 6.7 Schlauchanschlüsse

<b>23533-1000</b>	½" BSP x 19 mm (¾") für 23870
<b>23543-1000</b>	¾" BSP x 25 mm (1") für VR050
<b>23633-1000</b>	1" BSP x 32 mm (1 ¼") für VR100



### 90° - Tüllen

<b>X5020-003</b>	½" BSP x 19 mm (¾") für 23870	<b>SP1613-1416</b>	½" Dichtscheibe für 23870
<b>X5020-002</b>	¾" BSP x 25 mm (1") für VR050	<b>SP1613-1415</b>	¾" Dichtscheibe für VR050
		<b>SP1613-1423</b>	1" Dichtscheibe für VR100

## 6.8 Schlauch

### Dieselbeständiger Schlauch, PVC/Gummi mit stabiler PVC Spirale verstärkt.

- Gute Ölbeständigkeit
- Flexibel im Temperaturbereich von -25° C - +65° C
- Berstdruck 15 bar

<b>23531-0001G</b>	Schlauch 19 mm (per Meter)
<b>23541-0001G</b>	Schlauch 25 mm (per Meter)
<b>23561-0700G</b>	Schlauch 32 mm (per Meter)