



Xylem-Katastrophenhilfe

WENN WASSER ZUM PROBLEM WIRD

xylem
Let's Solve Water

Auf's Wetter kann man sich nicht verlassen, auf Xylem immer

Wasser ist die unentbehrlichste Ressource unseres Lebens, kann aber auch zur Lebensbedrohung werden.

Hochwasser und Flutwellen haben eine zerstörerische Kraft, die ganze Landstriche und Gemeinden ausradieren und für immer verändern können. Wenn die Wasserpegel steigen, dann ist schnelles Handeln gefragt. Nur wer die Gefahren kennt und sich ihrer bewusst ist, kann die richtigen Schutz- und Präventionsmaßnahmen setzen.

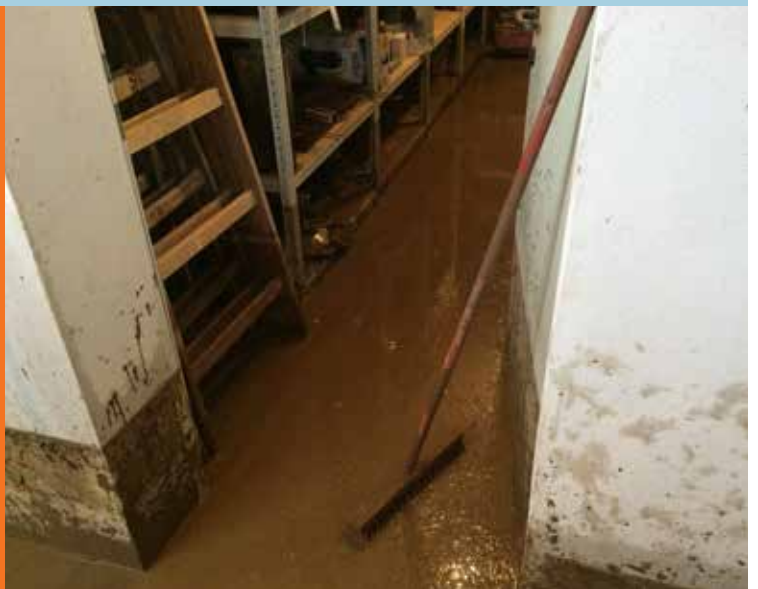
Jährlich sind, nicht nur in den besonders betroffenen Katastrophengebieten, zig-hundert Keller überschwemmt. Diese

müssen so schnell als möglich leer gepumpt, vom Schlamm befreit und trockengelegt werden. In schlimmen Fällen wird die Kanalisation geflutet und Abwasser kann austreten.

Wir stehen hier weltweit als verlässlicher Partner für Hochwasserhilfeeinsätze und Pumpenschutzmaßnahmen in unermüdlichen Einsatz. Mit einem breit angelegten Sortiment an tragbaren Entwässerungspumpen der Marke Flygt und Godwin haben wir eine unschlagbare Lösung im Kampf gegen die Wassermassen.

Ihre Vorteile

- Unübertroffene Erfahrung bei Pumpen
- Immer bereit und in Ihrer Nähe
- Wir unterstützen Feuerwehren und andere Hilfsorganisationen mit unserem Fachwissen
- Die richtigen Pumpen und das passende Zubehör für die jeweilige Aufgabe
- Erfahrung auf lokaler und weltweiter Ebene



Kontaktieren Sie uns wenn es ein Problem gibt.

www.xylem.com/de-at/products--services/rentals/

Vertrauen Sie auf unsere Erfahrung

In unserem weitläufigen Angebot haben wir mit Sicherheit immer die passende Pumpe für Ihren Einsatz. Von großen Hochdruckpumpen, die das Wasser über lange Distanzen aus der Gefahrenzone wegfördern bis hin zu kleinen tragbaren Pumpen zur Kellerentwässerung.

Niemand sonst bietet ein weitläufigeres Programm an Pumpenlösungen, das auch Mietausrüstungen für den schnellen und unbürokratischen Einsatz im Katastrophenfall beinhaltet.

Die optimale Lösung für den Ernstfall

Baureihe Godwin®

Selbstansaugende
Pumpen (Dieselbetrieben)
für Schmutz- und Abwasser



Fördermenge bis 3.500 m³/h
Nullförderhöhe bis 190 m
Leistung bis 560 kW

Baureihe BIBO

Schmutzwasser-
Tauchmotorpumpen
mit oder ohne
Schwimmerschalter



Fördermenge bis 1000 m³/h
Nullförderhöhe bis 200 m
Leistung bis 90 kW
Spannung 230/400V - 50Hz

Baureihe 3000

Abwasser-Tauch-
motorpumpen für
kommunale An-
wendungen
(z.B. Kanal umpumpen)



Fördermenge bis 6300 m³/h
Nullförderhöhe bis 100 m
Leistung bis 275 kW
Spannung 400V - 50Hz

Baureihe SPA (BWF)

Speziellösung für die
Feuerwehr
Dieselbetriebene
selbstsaugende
Schmutz- und
Schlammwasser-
pumpe



Einfach bedienbar, robust und langlebig

Vielfältiges Zubehör auf Anfrage.

**PUMPEN ZU
VERMIETEN,
INKLUSIVE
FACHWISSEN.**

Wir lassen Sie nicht im Stich,
wenn Sie Hilfe benötigen.

Xylem |'zīləm|

- 1) Das Gewebe in Pflanzen, das Wasser von den Wurzeln nach oben befördert;
- 2) ein führendes globales Wassertechnikunternehmen.

Wir sind ein globales Team, das ein gemeinsames Ziel eint: innovative Lösungen zu schaffen, um den Wasserbedarf unserer Welt zu decken. Im Mittelpunkt unserer Arbeit steht die Entwicklung neuer Technologien, die die Art und Weise der Wasserverwendung und die Aufbereitung sowie Wiedernutzung von Wasser in der Zukunft verbessern. Wir unterstützen Kunden aus der kommunalen Wasser- und Abwasserwirtschaft, der Industrie sowie aus der Privat- und Gewerbegebäudetechnik mit Produkten und Dienstleistungen, um Wasser und Abwasser effizient zu fördern, zu behandeln, zu analysieren, zu überwachen und der Umwelt zurückzuführen. Darüber hinaus hat Xylem sein Produktportfolio um intelligente und smarte Messtechnologien sowie Netzwerktechnologien und innovative Infrastrukturen rund um die Datenanalyse in der Wasser-, Elektrizitäts- und Gasindustrie ergänzt. In mehr als 150 Ländern verfügen wir über feste, langjährige Beziehungen zu Kunden, bei denen wir für unsere leistungsstarke Kombination aus führenden Produktmarken und Anwendungskompetenz, getragen von einer Tradition der Innovation, bekannt sind.

Weitere Informationen darüber, wie Xylem Ihnen helfen kann, finden Sie auf xylem.com.

Verkaufsbüro und Kundendienststellen

A-2000 Stockerau
Ernst Vogel-Straße 2
Tel +43-2266-604
Fax +43-2266-65 311

A-4600 Wels
Ligusterstraße 4
Tel +43-7242-66 8 51
Fax +43-7242-66 8 51-712

A-6175 Kematzen
Messerschmittweg 7a
Tel +43-5232-20 0 01
Fax +43-5232-20 0 03



Xylem Water Solutions Austria GmbH
A-2000 Stockerau
Ernst Vogel-Straße 2
Tel +43-2266-604
Fax +43-2266-65 311
info.austria@xylem.com
www.xylem.com/de-at